

1570/2

1570/5

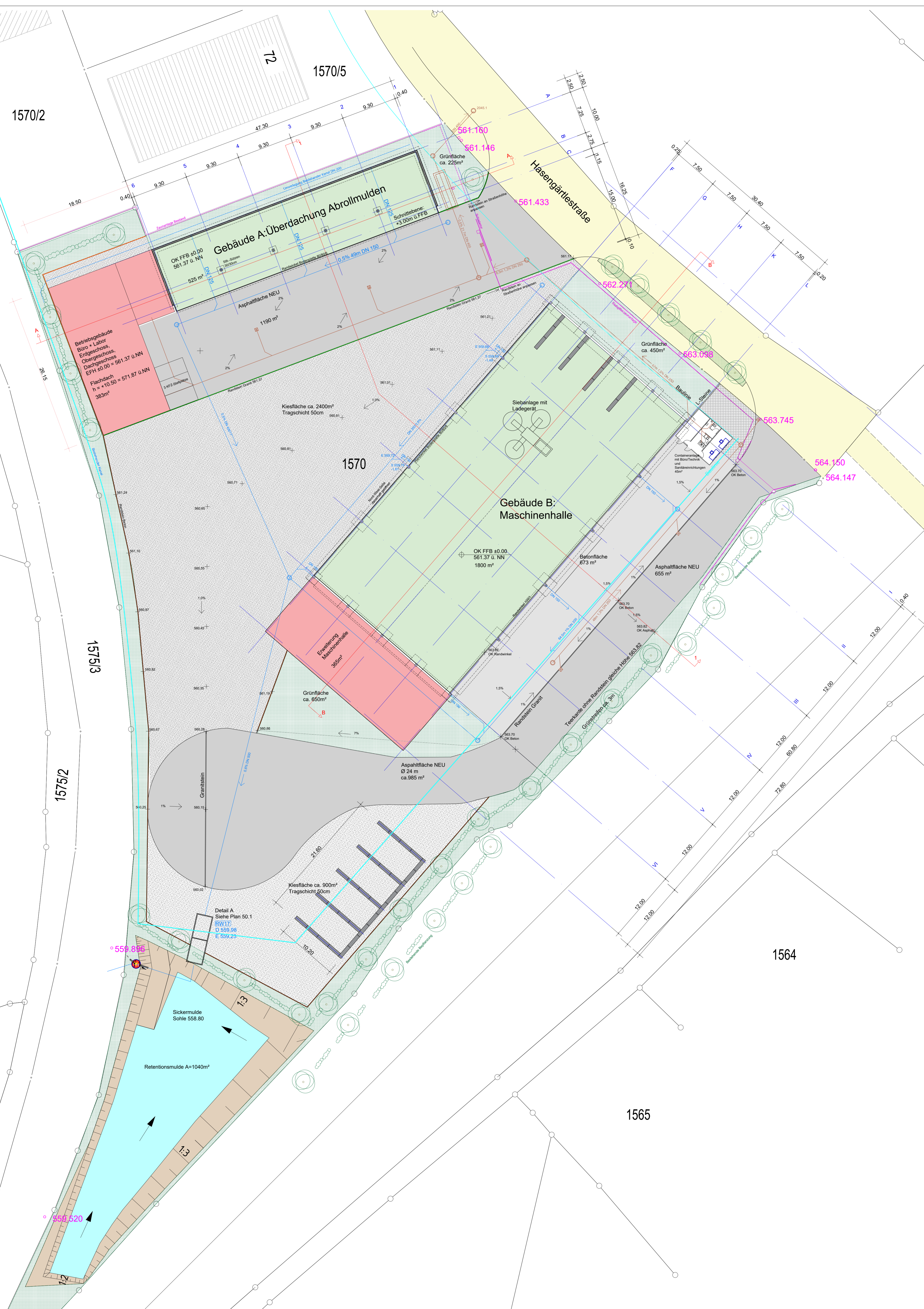
1573/1

1575/3

1575/2

1564

1565



MATERIAL

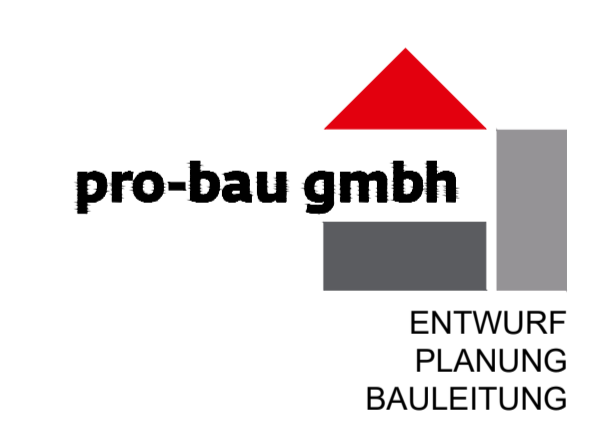
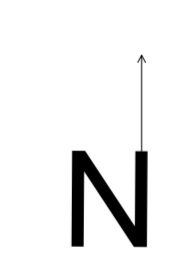
SIB	Stahlbeton	
MW	Mauerwerk	
WDM	Wärmedämmung	
ISO	Isowand	
FT	Fertigteile SIB	
HW	Fertigteile SIB-Hohlwand	
HWG	Fertigteile SIB-HW kerngedämmt	
B	Beton	
PB	Porenbeton	
SB	Spannbeton	
GK	Cipskarton-Wand auf FFB	

ENTWÄSSERUNG

SW	Schmutzwasser	Bestand	
		Neu	
RW	Regenwasser	Bestand	
		Neu	
RR	Regenfallrohr		
DN	Nenndurchmesser		
KS 01	Kanalschacht + Nummer		
SI 01	Sickerschacht + Nummer		
BE 01	Bodeneinlauf + Nummer		
RS 01	Revisionschacht + Nummer		
GA	Grundleitungsanschluß		
S	Höhe Sole		
E	Höhe Einlauf		
D	Höhe Kanaldeckel		

HÖHENANGABEN

OK FFB	Oberkante Fertig-Fußboden	
OK RFB	Oberkante Roh-Fußboden	
OK F+RFB	Oberkante FFB + RFB	
Bestandshöhen		

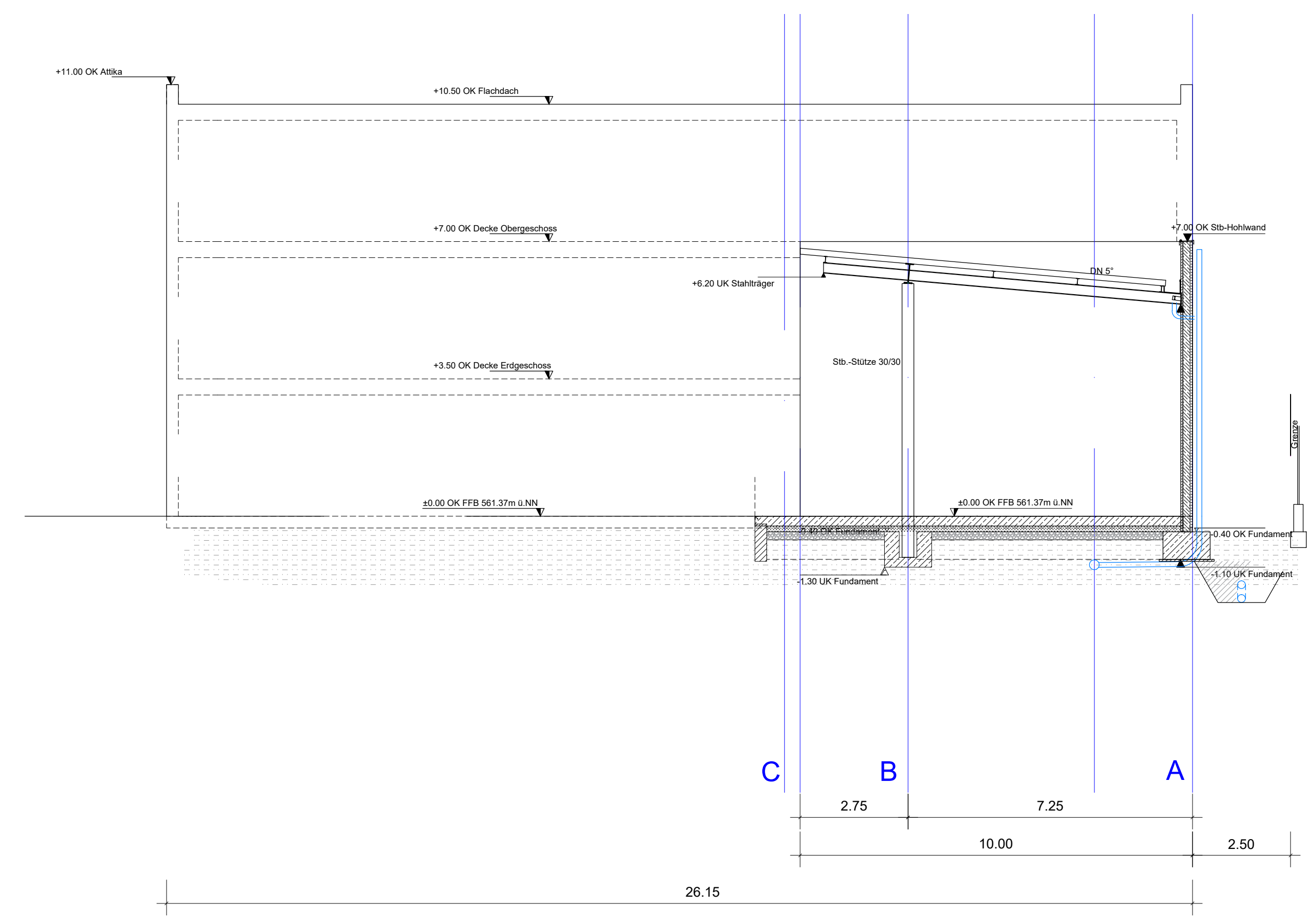


pro-bau gmbh
 Industrie- und Gewerbebau
 Hattenholzweg 12
 D 88239 Wangen-Schauwies
 T +49 7520 956 24 11
 F +49 7520 956 24 27
 info@pro-bau.net
 www.pro-bau.net

VEP

Gemeinde, Gemeindeteil, Landkreis	Aulendorf, Aulendorf, Ravensburg
Bauvorhaben & Bauort	
Abstellhalle für Abrollmulden: Gebäude A Maschinenhalle: Gebäude B Flächen zum Abstellen von Containern Lagerfläche für Kies Flurstück 1570 Hasengärtlerstraße, 88326 Aulendorf	
Bauherr & Eigentümer	CMH GmbH Unterräumen 1 88326 Aulendorf
Planinhalt	Vorhaben- und Erschließungsplan M 1:250 Übersicht
Gezeichnet: 31.01.2020	jk Plan Nr. 1.0

INDUSTRIE - UND GEWERBEBAU

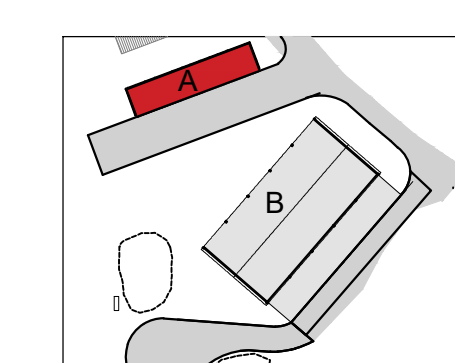


GEBÄUDE A SCHNITT 2-2

MATERIAL	
SIB	Stahlbeton
MW	Mauerwerk
WDM	Wärmedämmung
ISO	Isowand
FT	Fertigteile StB
HW	Fertigteile StB-Hohlwand
HWG	Fertigteile StB-HW kerngedämmt
B	Beton
GK	Gipskarton-Wand auf FFB
ER	Erdreich geschnitten

ENTWÄSSERUNG			
SW	Schmutzwasser	Bestand	↗
		Neu	↘
RW	Regenwasser	Bestand	↗
		Neu	↘
RR	Regenfallrohr		
DN	Nenndurchmesser		
KS 01	Kanalschacht + Nummer		
SI 01	Sickerschacht + Nummer		
BE 01	Bodeneinlauf + Nummer		
RS 01	Revisionschacht + Nummer		
GA	Grundleitungsanschluß		
S	Höhe Sole		
E	Höhe Einlauf		
D	Höhe Kanaldeckel		⊗

HÖHENANGABEN		
OK FFB	Oberkante Fertig-Fußboden	▽ ⊕
OK RFB	Oberkante Roh-Fußboden	▽ ⊗
OK F+RFB	Oberkante FFB + RFB	▽ ⊕ ⊗

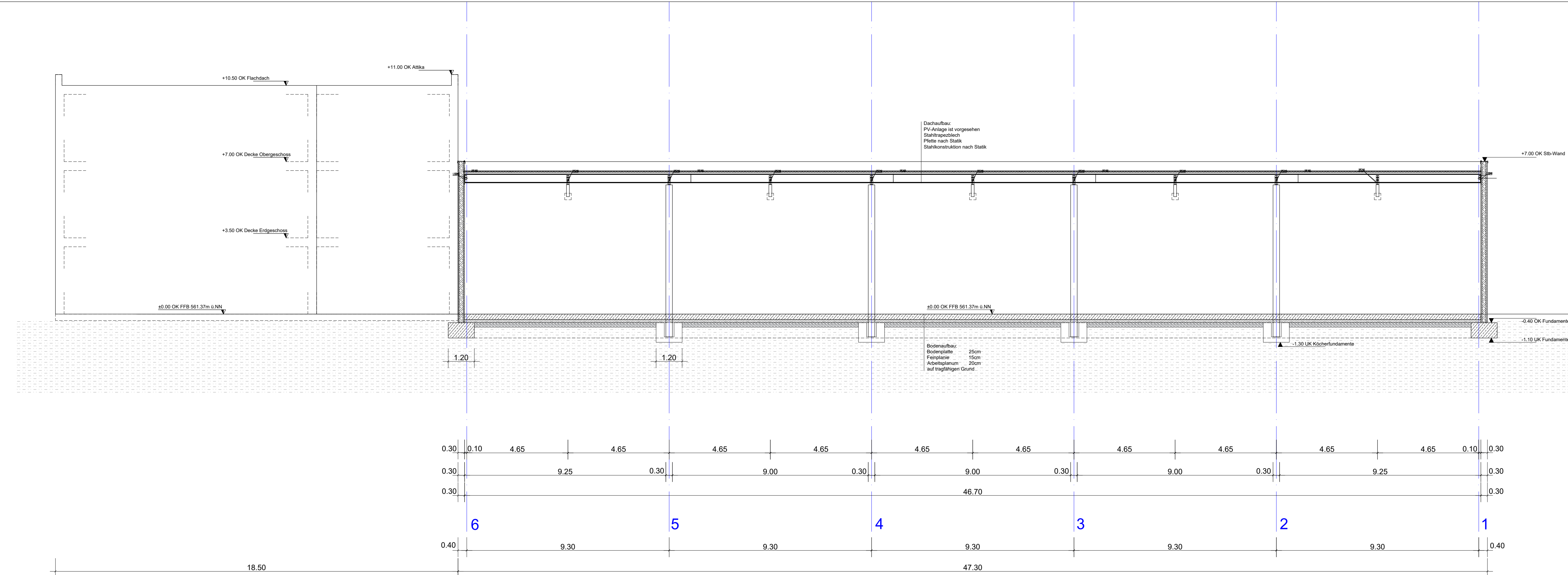


pro-bau gmbh
 ENTWURF
 PLANUNG
 BAULEITUNG

pro-bau gmbh
 Industrie- und Gewerbebau
 Hattemholzweg 12
 D 88239 Wangen-Schauwies
 T +49 7520 956 24 11
 F +49 7520 956 24 27
 info@pro-bau.net
 www.pro-bau.net

VEP

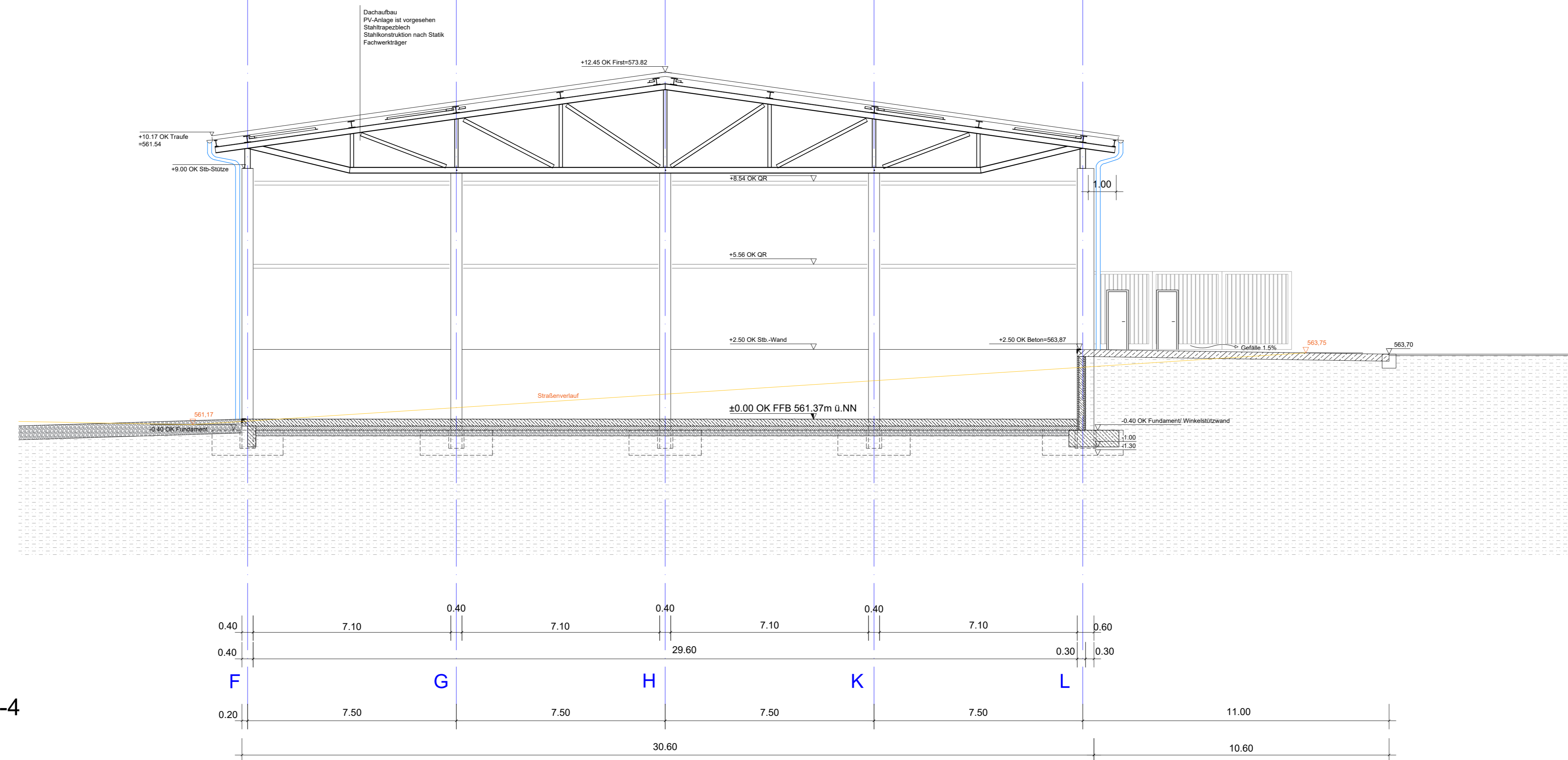
Gemeinde, Gemeindeteil, Landkreis
 Aulendorf, Aulendorf, Ravensburg
 Bauvorhaben & Bauort
 Abstellhalle für Abrollmulden: Gebäude A
 Maschinenhalle: Gebäude B
 Flächen zum Abstellen von Containern
 Lagerfläche für Kies
 Flurstück 1570
 Hasengärtnerstraße, 88326 Aulendorf
 Bauherr & Eigentümer
 CMH GmbH
 Unterraufen 1
 88326 Aulendorf
 Planinhalt
 Vorhaben und Erschließungsplan M 1:100
 Schnitte Gebäude A, Systemschnitt Betriebsgebäude
 Gezeichnet: 31.01.2020 jk Plan Nr. 2.0



BETRIEBSGEBÄUDE UND GEBÄUDE A SCHNITT 1-1

INDUSTRIE - UND GEWERBEBAU

GEBÄUDE B SCHNITT 4-4



MATERIAL

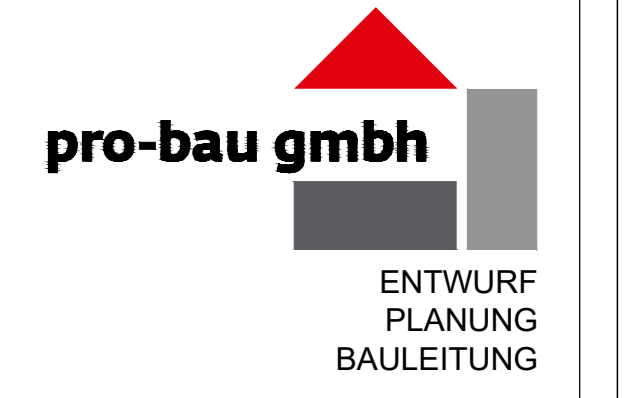
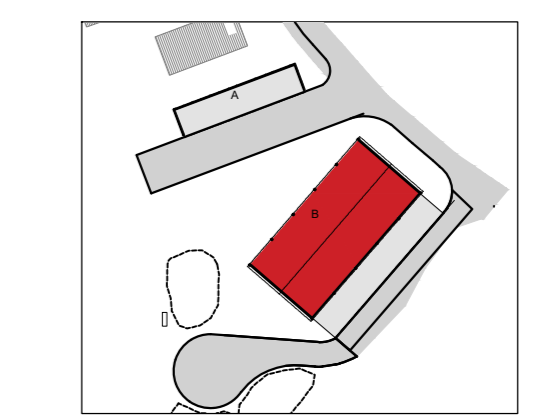
SIB	Stahlbeton	
MW	Mauerwerk	
WDM	Wärmedämmung	
ISO	Isowand	
FT	Fertigteile SIB	
HW	Fertigteile SIB-Hohwand	
HWG	Fertigteile SIB-HW kerngedämmt	
B	Beton	
GK	Gipskarton-Wand auf FFB	
ER	Erdreich geschnitten	

ENTWÄSSERUNG

SW	Schmutzwasser	Bestand	
		Neu	
RW	Regenwasser	Bestand	
		Neu	
RR	Regenfallrohr		
DN	Nenndurchmesser		
KS 01	Kanalschacht + Nummer		
SI 01	Sickerschacht + Nummer		
BE 01	Bodeneinlauf + Nummer		
RS 01	Revisionschacht + Nummer		
GA	Grundleitungsanschluß		
S	Höhe Sole		
E	Höhe Einlauf		
D	Höhe Kanaldeckel		

HÖHENANGABEN

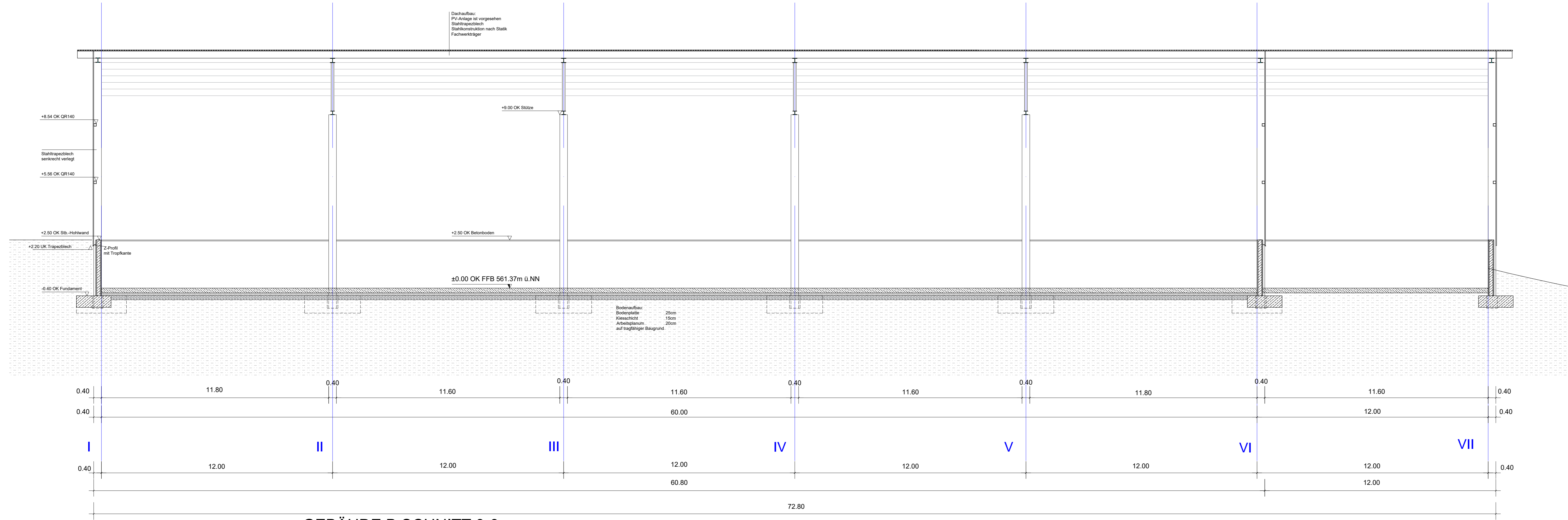
OK FFB	Oberkante Fertig-Fußboden	
OK RFB	Oberkante Roh-Fußboden	
OK F+RFB	Oberkante FFB + RFB	



ENTWURF
PLANUNG
BAULEITUNG

pro-bau gmbh
Industrie- und Gewerbebau
Hattenholweg 12
D 88239 Wangen-Schauwies
T +49 7520 956 24 11
F +49 7520 956 24 27
info@pro-bau.net
www.pro-bau.net

GEBÄUDE B SCHNITT 3-3



VEP

Gemeinde, Gemeindeteil, Landkreis
Aulendorf, Aulendorf, Ravensburg

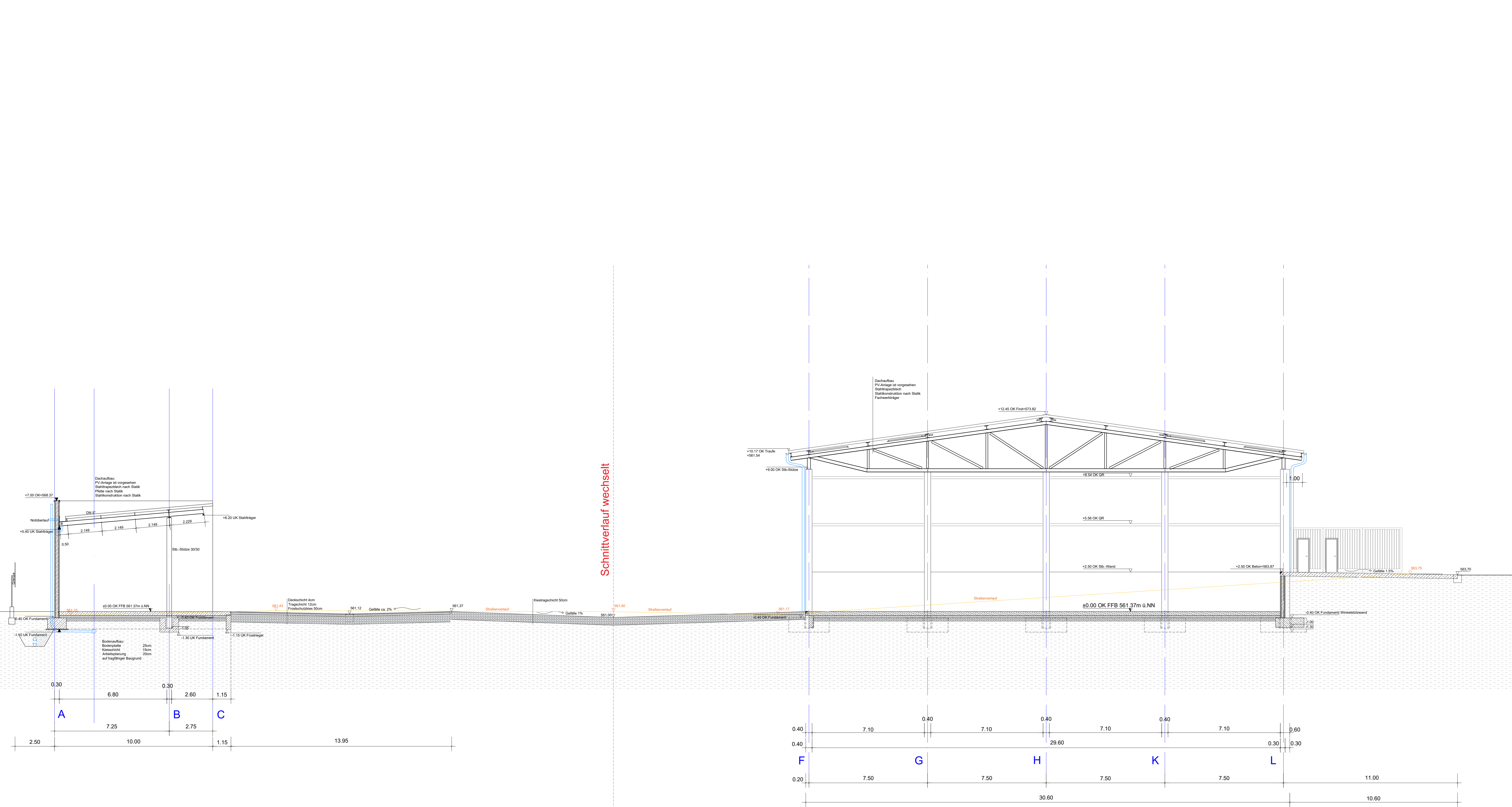
Bauvorhaben & Bauort
Abstellhalle für Abrollmulden: Gebäude A
Maschinenhalle: Gebäude B
Flächen zum Abstellen von Containern
Lagerfläche für Kies
Flurstück 1570
Hasengärtlerstraße, 88326 Aulendorf

Bauherr & Eigentümer
CMH GmbH
Unterräumen 1
88326 Aulendorf

Planinhalt
Vorhaben- und Erschließungsplan M 1:100
Schnitte Gebäude B

Gezeichnet: 31.01.2020 jk | Plan Nr. 3.0

INDUSTRIE- UND GEWERBEBAU



MATERIAL

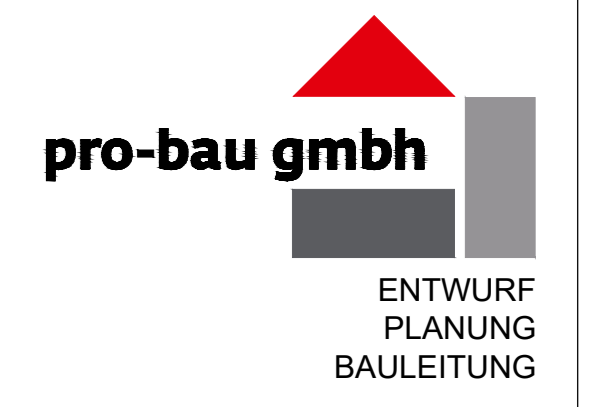
SIB	Stahlbeton	
MW	Mauerwerk	
WDM	Wärmedämmung	
ISO	Isowand	
FT	Fertigteil StB	
HW	Fertigteil StB-Hohlwand	
HWG	Fertigteil StB-HW kerngedämmt	
B	Beton	
GK	Gipskarton-Wand auf FFB	
ER	Erdreich geschnitten	

ENTWÄSSERUNG

SW	Schmutzwasser	Bestand	
		Neu	
RW	Regenwasser	Bestand	
		Neu	
RR	Regenfallrohr		
DN	Nenndurchmesser		
KS 01	Kanalschacht + Nummer		
SI 01	Sickerschacht + Nummer		
BE 01	Bodeneinlauf + Nummer		
RS 01	Revisionschacht + Nummer		
GA	Grundleitungsanschluß		
S	Höhe Sole		
E	Höhe Einlauf		
D	Höhe Kanaldeckel		

HÖHENANGABEN

OK FFB	Oberkante Fertig-Fußboden	
OK RFB	Oberkante Roh-Fußboden	
OK F+RFB	Oberkante FFB + RFB	



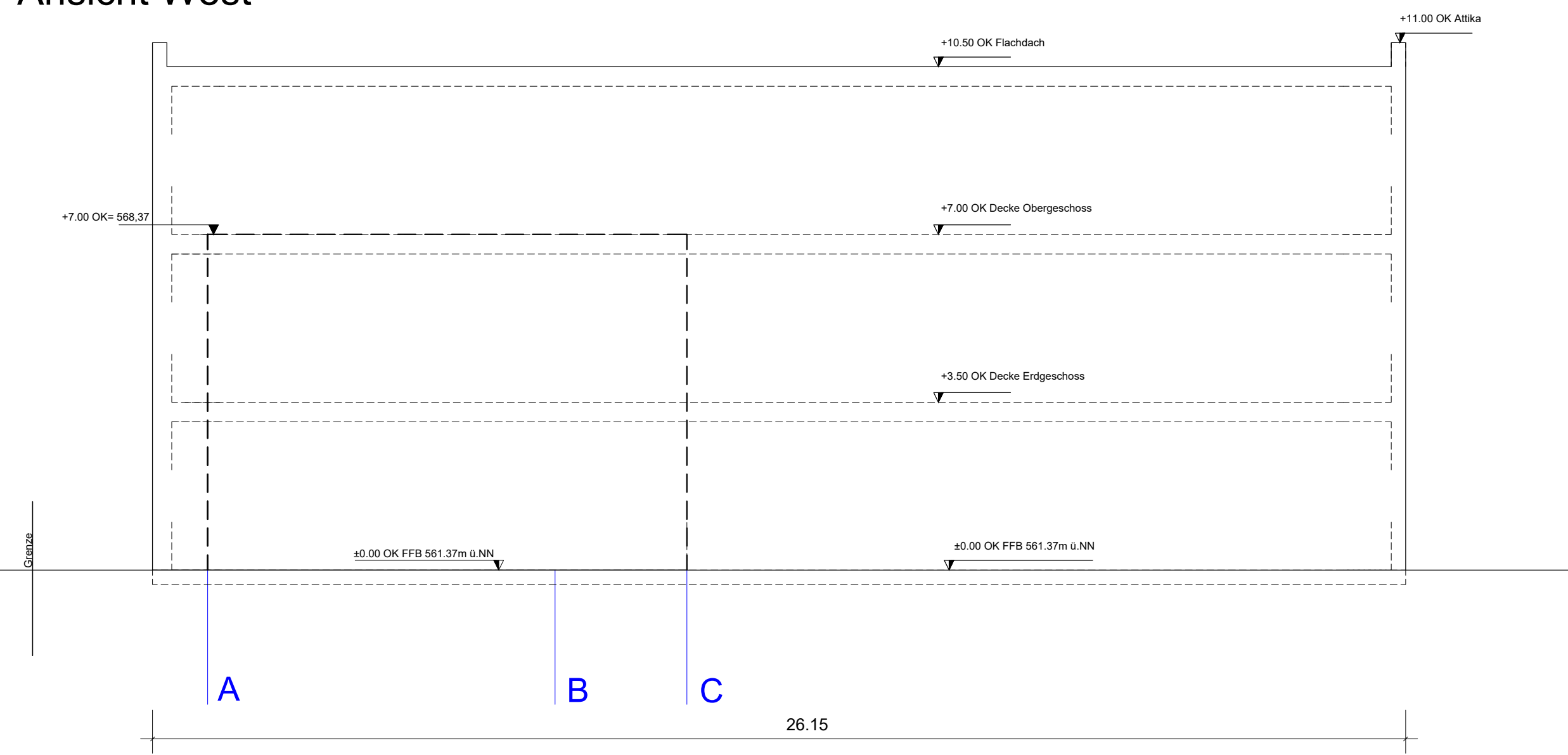
pro-bau gmbh
 Industrie- und Gewerbebau
 Hattenholweg 12
 D 88239 Wangen-Schauwies
 T +49 7520 956 24 11
 F +49 7520 956 24 27
 info@pro-bau.net
 www.pro-bau.net

VEP

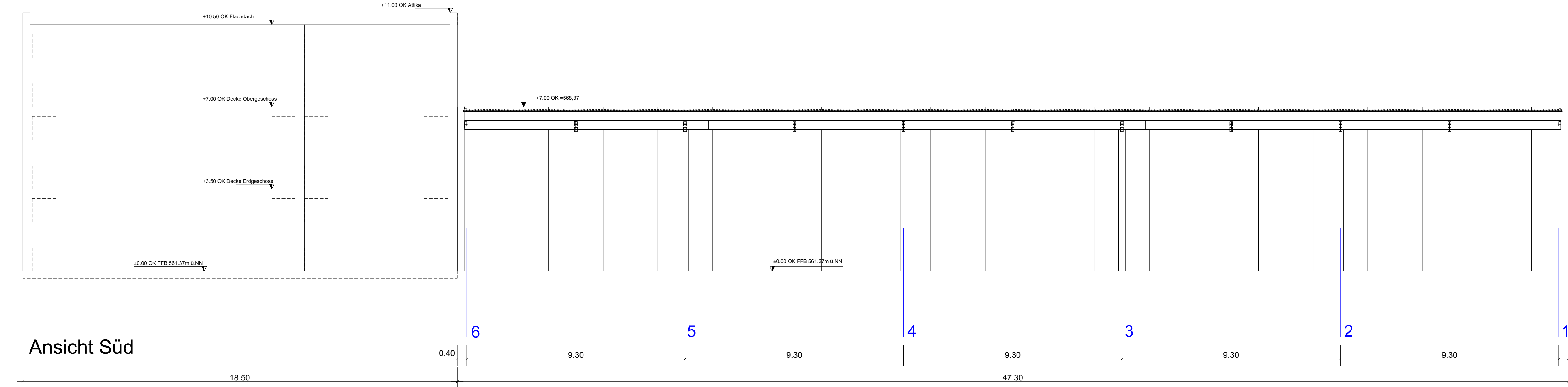
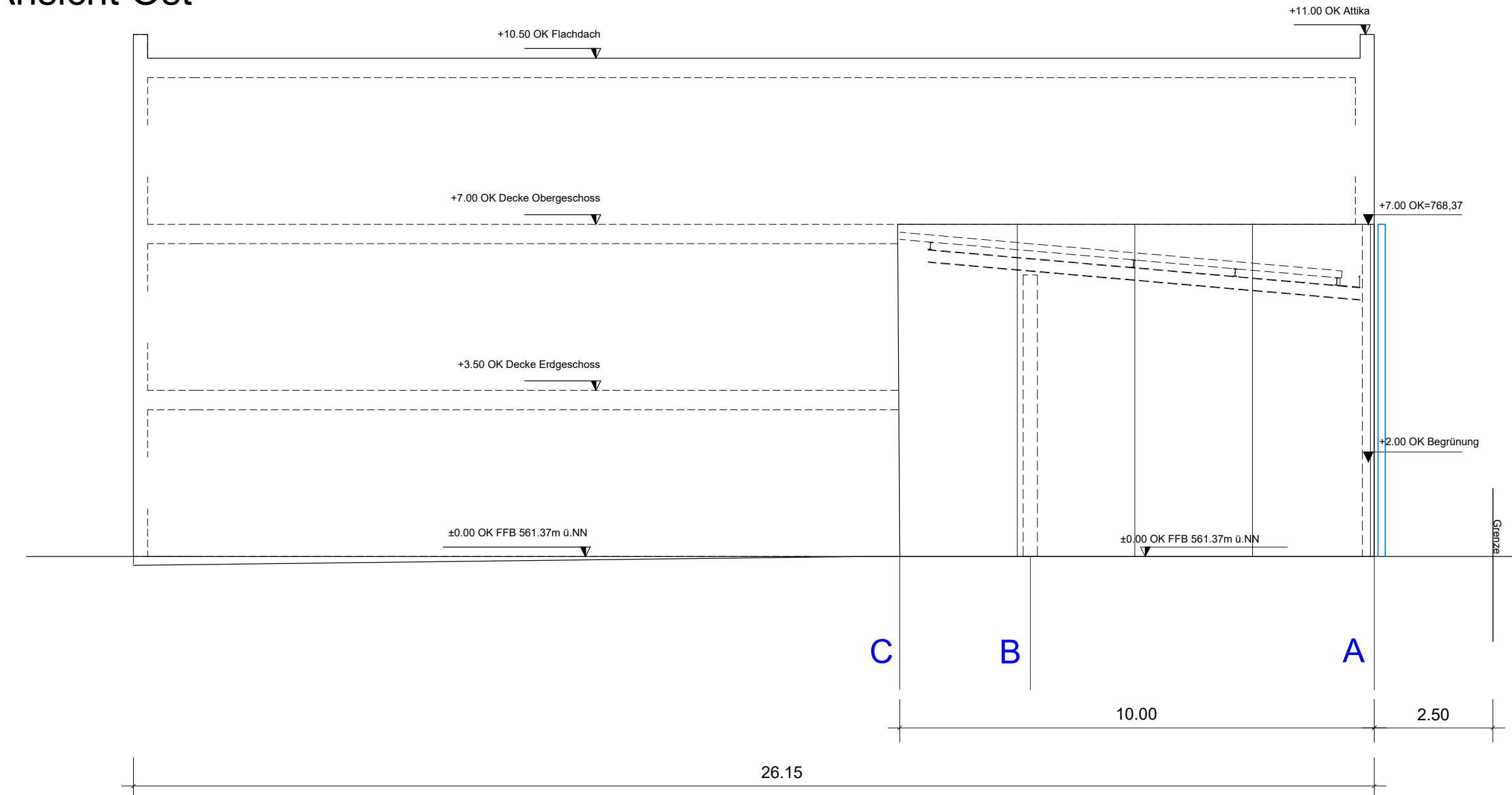
Gemeinde, Gemeindeteil, Landkreis
 Aulendorf, Aulendorf, Ravensburg
 Bauvorhaben & Bauort
 Abstellhalle für Abrollmulden: Gebäude A
 Maschinenhalle: Gebäude B
 Flächen zum Abstellen von Containern
 Lagerfläche für Kies
 Flurstück 1570
 Hasengärtlerstraße, 88326 Aulendorf
 Bauherr & Eigentümer
 CMH GmbH
 Unterraufen 1
 88326 Aulendorf
 Planinhalt
 Vorhaben- und Erschließungsplan M 1:100
 Gesamtschnitt Gebäude A und B
 Gezeichnet: 31.01.2020 jk Plan Nr. 4.0

INDUSTRIE- UND GEWERBEBAU

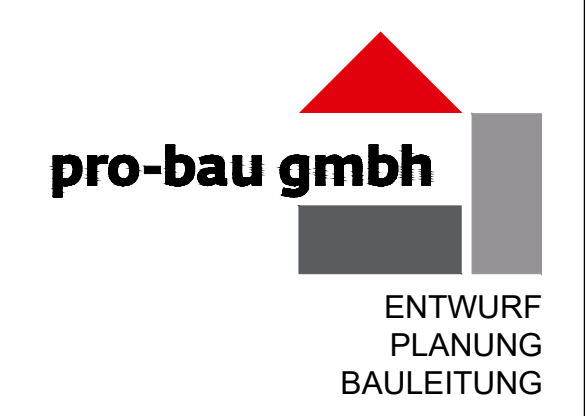
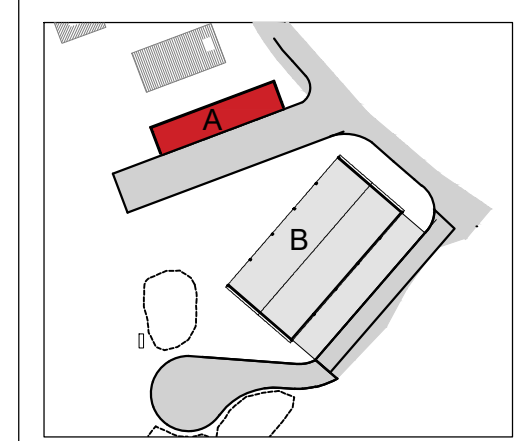
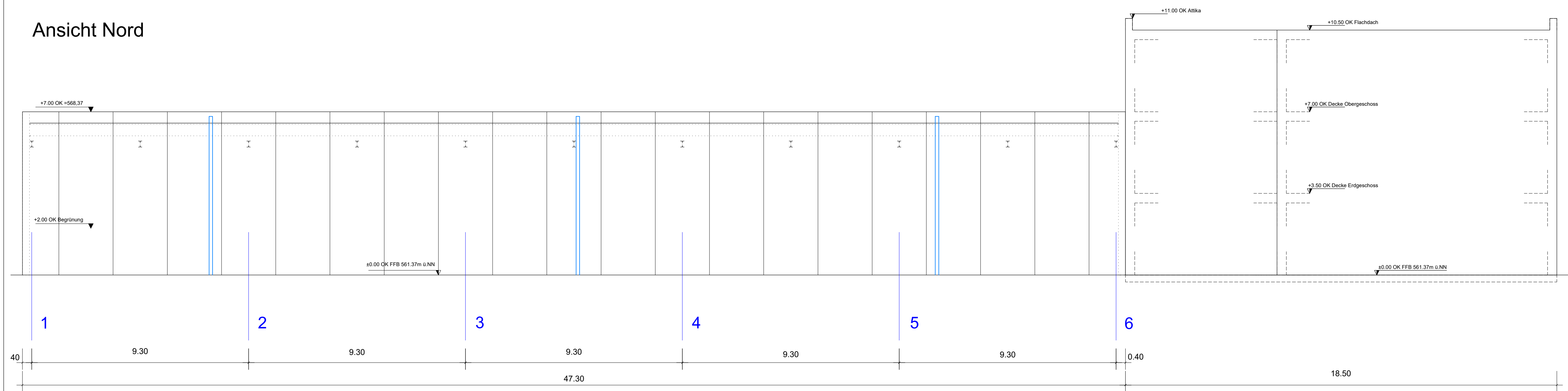
Ansicht West



Ansicht Ost



Ansicht Nord



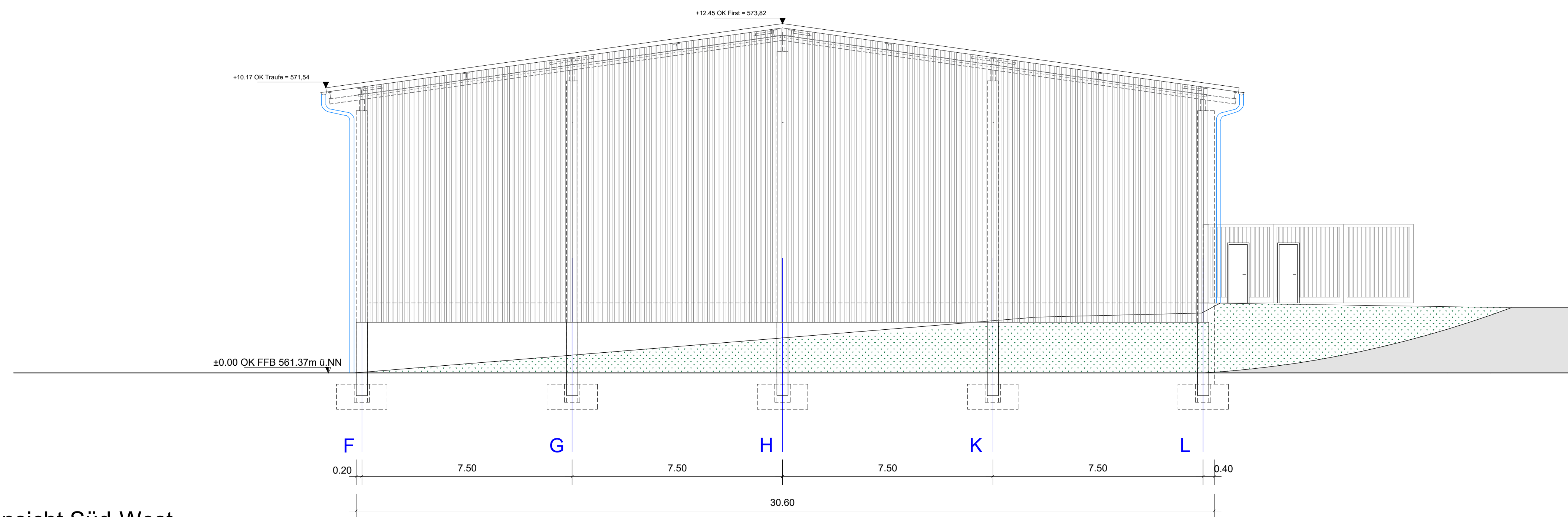
pro-bau gmbh
 Industrie- und Gewerbebau
 Hattenholzweg 12
 D 88239 Wangen-Schauwies
 T +49 7520 956 24 11
 F +49 7520 956 24 27

info@pro-bau.net
www.pro-bau.net

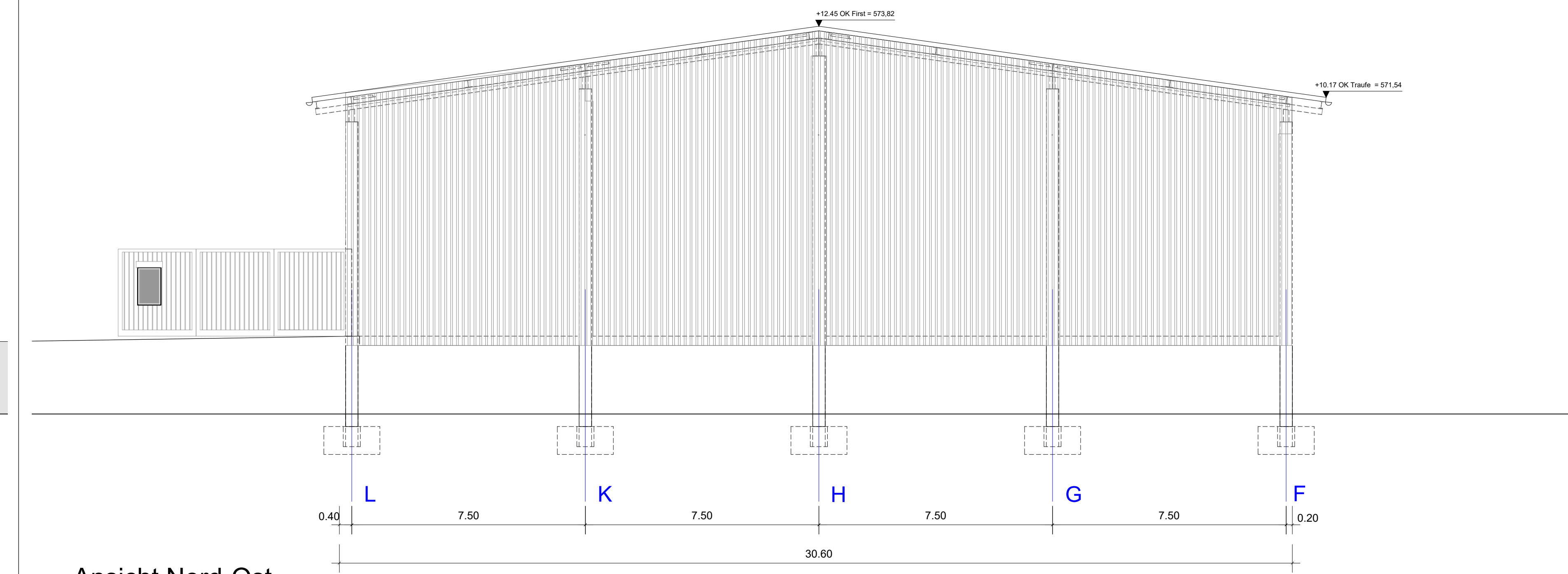
VEP

Gemeinde, Gemeindeteil, Landkreis
 Aulendorf, Aulendorf, Ravensburg
 Bauvorhaben & Bauort
 Abstellhalle für Abrollmulden: Gebäude A
 Maschinenhalle: Gebäude B
 Flächen zum Abstellen von Containern
 Lagerfläche für Kies
 Flurstück 1570
 Hasengärtlerstraße, 88326 Aulendorf
 Bauherr & Eigentümer
 CMH GmbH
 Unterrauchen 1
 88326 Aulendorf
 Planinhalt
 Vorhaben- und Erschließungsplan M 1:100
 Ansichten Gebäude A
 Gezeichnet: 31.01.2020 jk Plan Nr. 40.0

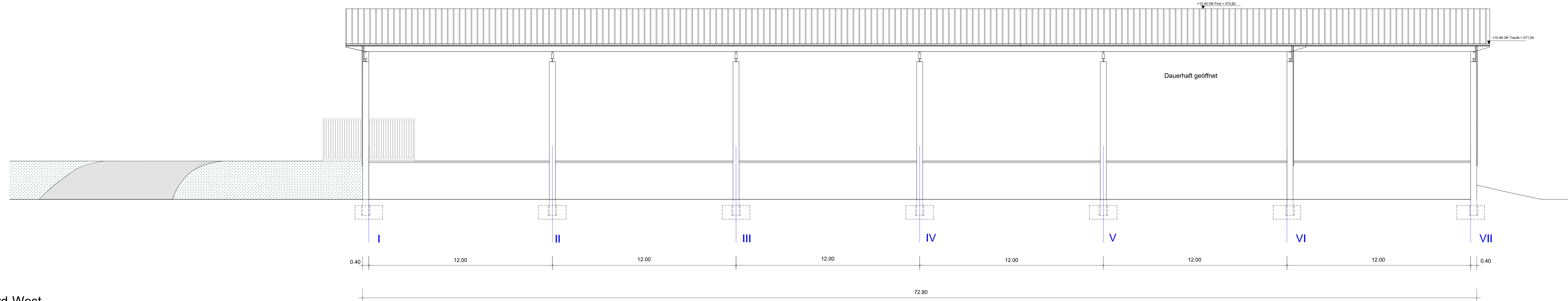
INDUSTRIE - UND GEWERBEBAU



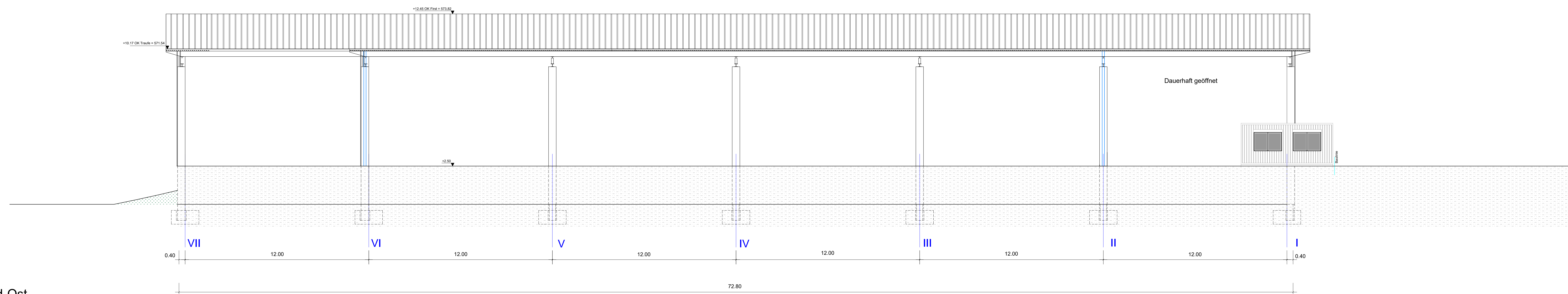
Ansicht Süd-West



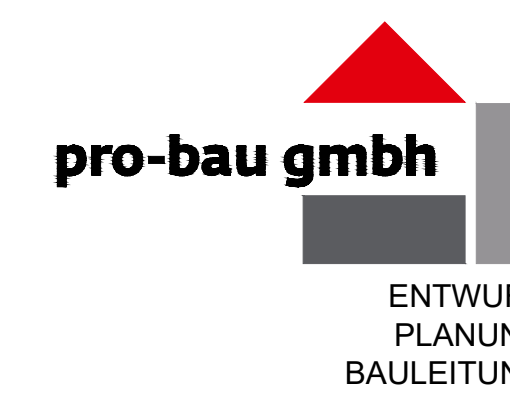
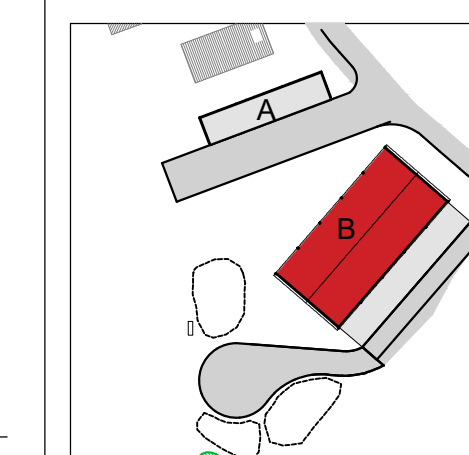
Ansicht Nord-Ost



Ansicht Nord-West



Ansicht Süd-Ost



pro-bau gmbh
 Industrie- und Gewerbebau
 Hattenholzweg 12
 D 88239 Wangen-Schauwies
 T +49 7520 956 24 11
 F +49 7520 956 24 27
 info@pro-bau.net
 www.pro-bau.net

VEP

Gemeinde, Gemeindeteil, Landkreis
 Aulendorf, Aulendorf, Ravensburg
 Bauvorhaben & Bauort
 Abstellhalle für Abrollmulden: Gebäude A
 Maschinenhalle: Gebäude B
 Flächen zum Abstellen von Containern
 Lagerfläche für Kies
 Flurstück 1570
 Hasengärtenstraße, 88326 Aulendorf
 Bauherr & Eigentümer
 CMH GmbH
 Unterraun 1
 88326 Aulendorf
 Planinhalt
 Vorhaben- und Erschließungsplan M 1:100
 Ansichten Gebäude B
 Gezeichnet: 31.01.2020 jk Plan Nr. 6.0

INDUSTRIE - UND GEWERBEBAU