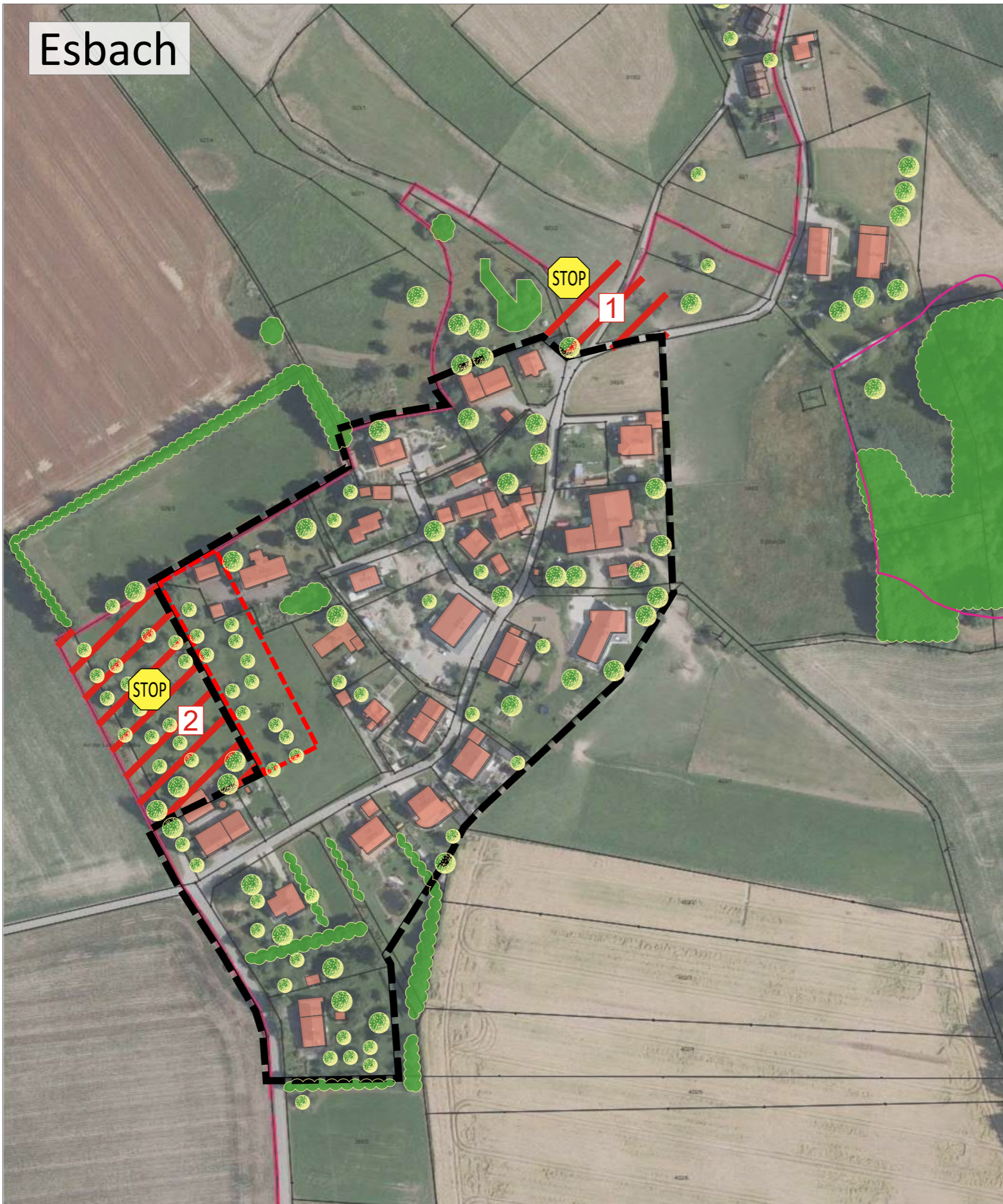
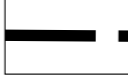


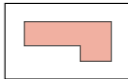



Esbach




Legende

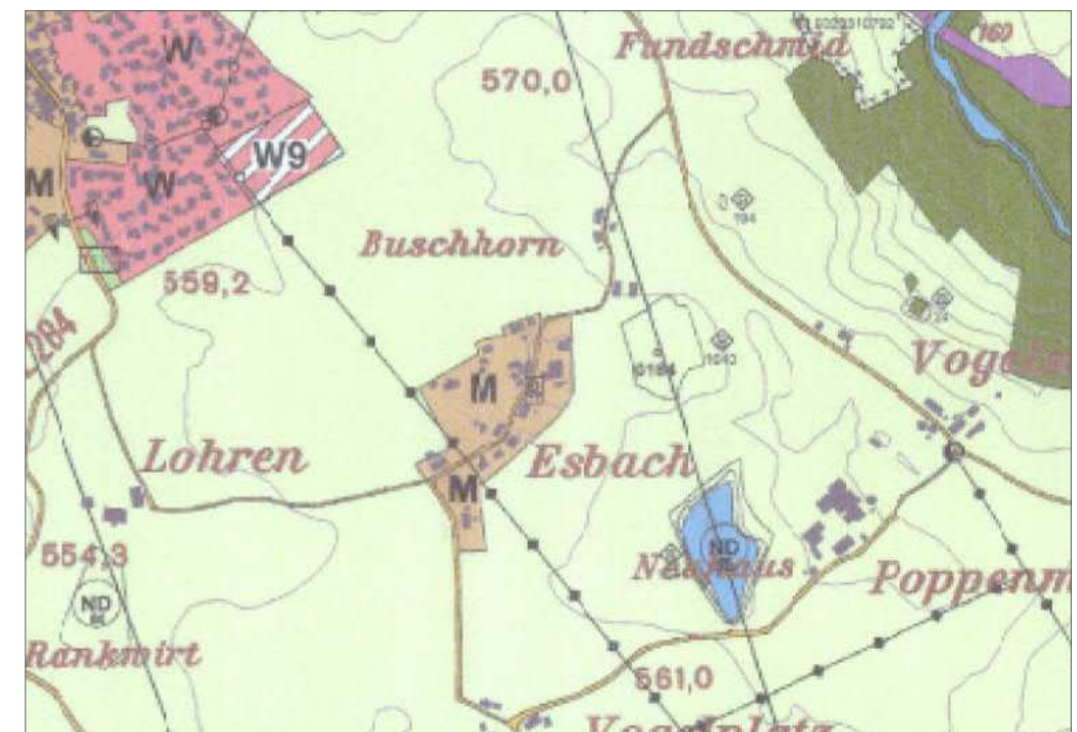
-  Außenbereichssatzung nach §35 Abs. 6 mit Baufelder
-  Grünstrukturen
-  keine Siedlungsentwicklung
-  Gebäude Bestand
-  amtlich kartiertes Biotop

Planung

- weitere bauliche Entwicklung nicht fördern
- Rücknahme Baurecht (Westen)

-  Rücknahme Geltungsbereich Satzung

Ausschnitt Flächennutzungsplan



L:\6298-Aulendorf_Ortsabrundungen\01-Überarbeitung Teilorte\04-CAD\01-Vorentwurf\200330-Siedlungsentwicklung.dwg / Plot erstellt am: 17.04.2020

Projekt / Bauvorhaben:
Gemeinde Aulendorf
Esbach (5)

Planbezeichnung: Siedlungsentwicklung
Maßstab: 1:2.000
Datum: 01.04.2020



LARS
consult

LARS consult GmbH
Bahnhofstraße 20
D - 87700 Memmingen
Fon: +49 (0)8331 4904-0
Fax: +49 (0)8331 4904-20
Web: www.lars-consult.de