

gem. § 30 BNatSchG kartiertes Biotop "Baumhecke westlich Aulendorf", Nr.1-8023-436-0105

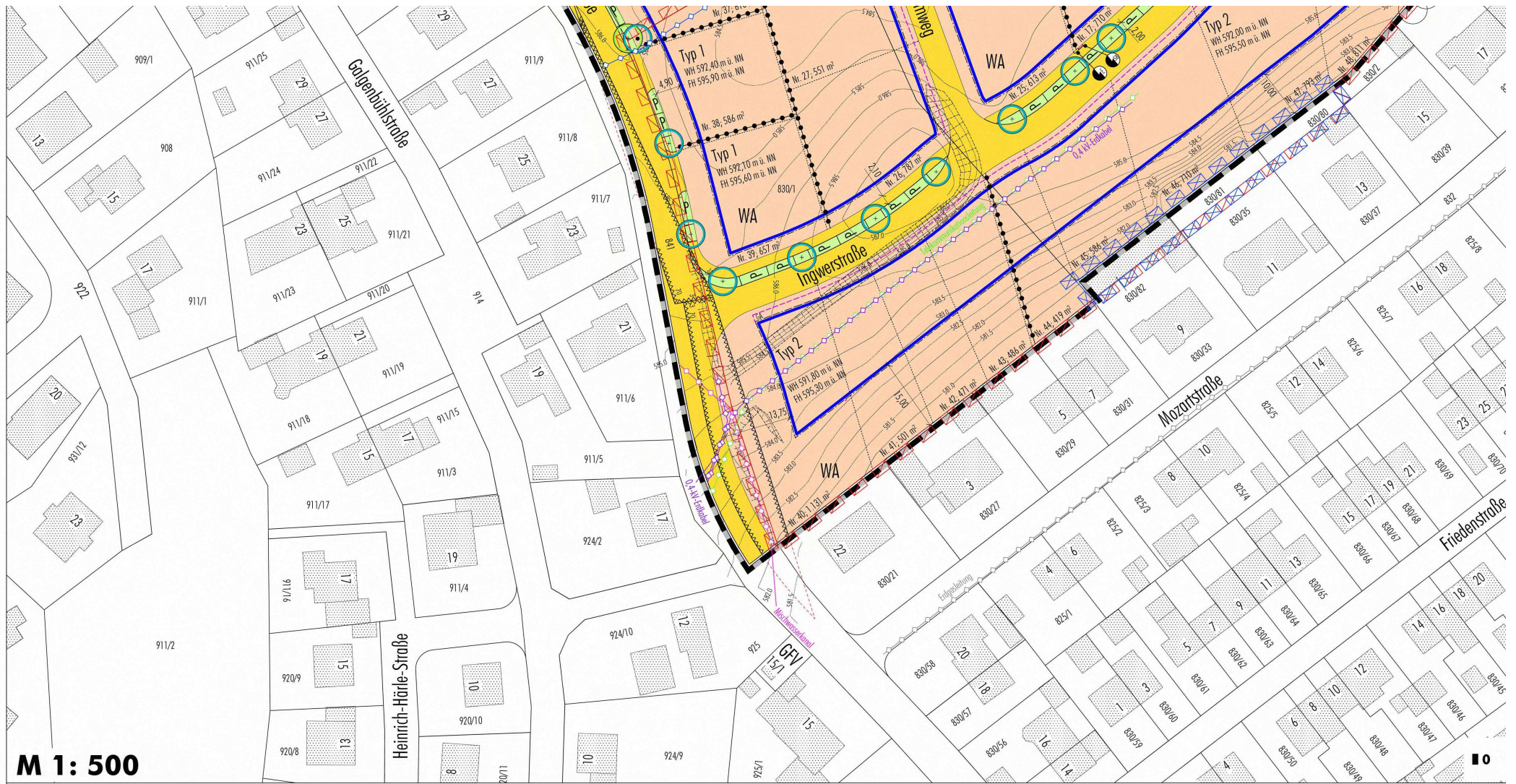
Pflanzbindung

Öffentliche Grünfläche

Öffentliche Grünfläche







**Bebauungsplan "Wohngebiet Safranmoos" und Aufhebung des Bebauungsplanes "Safranmoos" und die ö**