

SÄMTLICHE ANGABEN ZUM BRANDSCHUTZ
SIEHE BRANDSCHUTZGUTACHTEN
mhd BRANDSCHUTZ ARCHITEKTEN
MÜLLER HÄBERLEN DEHM
SCHILLERSTRASSE 18, 89077 ULM

BAUVORHABEN ERWEITERUNG GRUNDSCHULE AULENDORF
MIT PROBELOKAL STADTKAPELLE UND
BAUTEIL C HG - UMBAU KÜCHENBEREICH
ZU KLASSENRAUM
BAUTEIL B KG - EINBAU PELLETS-HEIZKESSEL
UND PELLETLAGER
ERRICHTUNG EDELSTAHL
AUSSENSCHORNSTEN
SCHULSTRASSE 21 88326 AULENDORF

BAUHERR STADT AULENDORF
HAUPTSTRASSE 35
88326 AULENDORF

PLANINHALT GENEHMIGUNGSPLANUNG 20.01.2022
GRUNDRISS KELLERGEHOSS M 1:100

PLANUNG KASTEN FREIE ARCHITEKTEN
ABT-REHER-STR. 10 88326 AULENDORF
FON 07525-1495 FAX 07525-2875

SPIELRAUMPLANUNG
KARIN DETMAR DIPL.-ARCHITEKTUR
IN DER DOHLE 5 88690 UHLINGEN
FON 07556-9299615

Hermann-v.-Vicat-Straße

BESTAND GRUNDSCHULE
Gebäudeteil 1956

ERWEITERUNG GRUNDSCHULE
Neubau

BESTAND GRUNDSCHULE
Gebäudeteil 2011

BESTAND GRUNDSCHULE
Gebäudeteil 1993

2145/3

GRENZE

NICHT UNTERKELLERT

NICHT UNTERKELLERT

NICHT UNTERKELLERT

NICHT UNTERKELLERT

KELLER 1
TECHNIK FÜR HEIZUNG
HAUSANSCHLÜSSE
17,92 m²

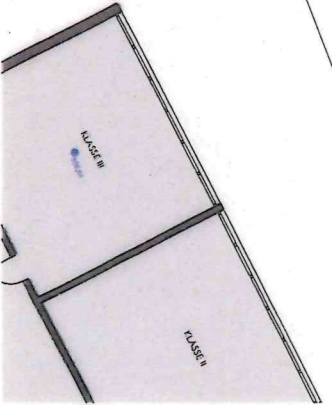
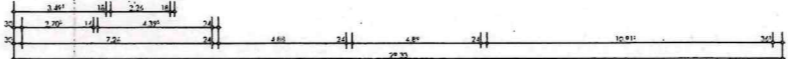
KELLER 2
HEIZUNG
10,90 m²

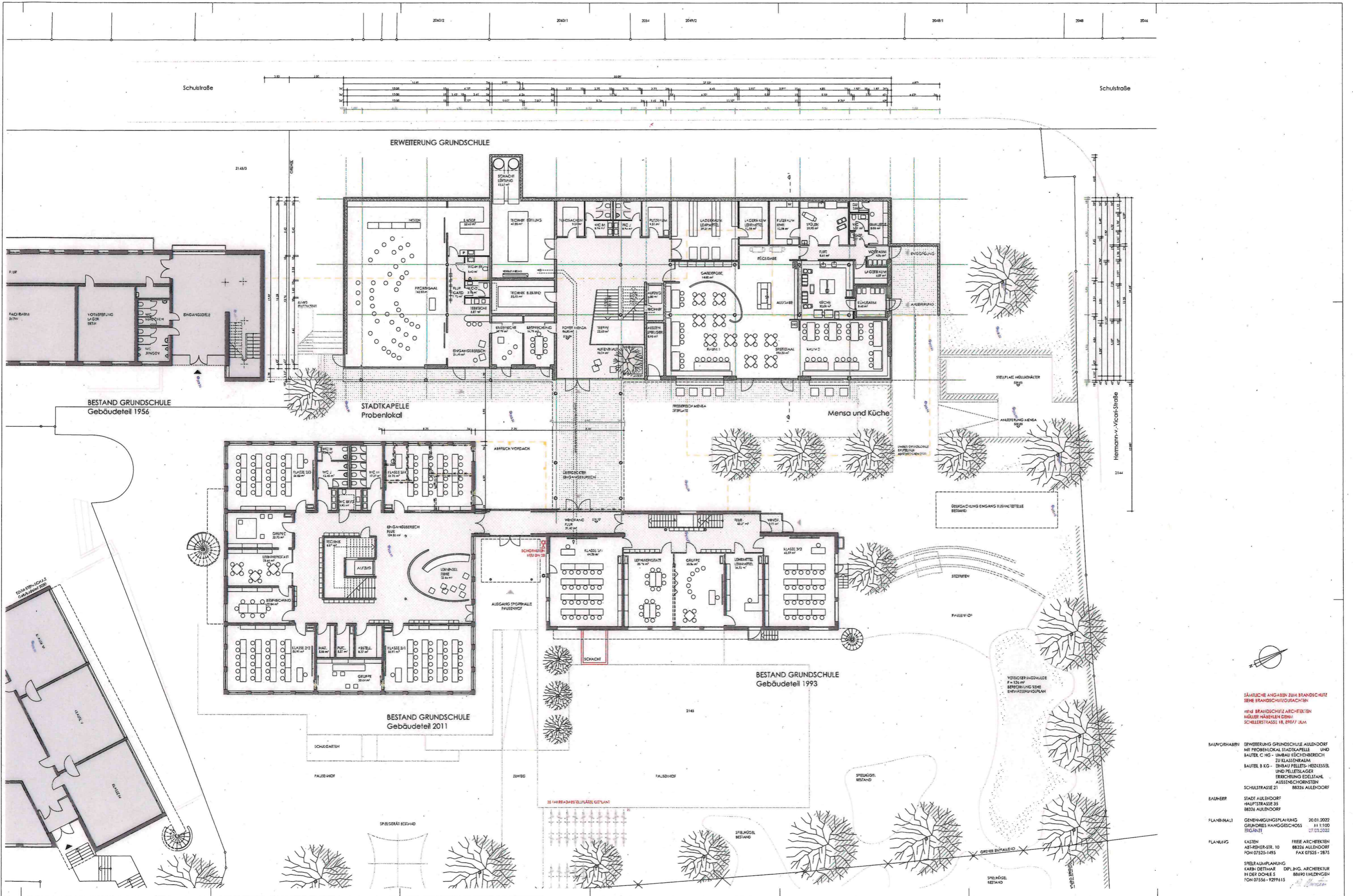
KELLER 3
LAGERRAUM
20,30 m²

KELLER 4
LAGERRAUM
19,07 m²

PELLETLAGER
23,67 m²

SCHACHT
4,78 m²





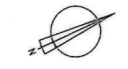
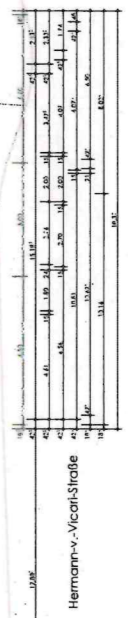
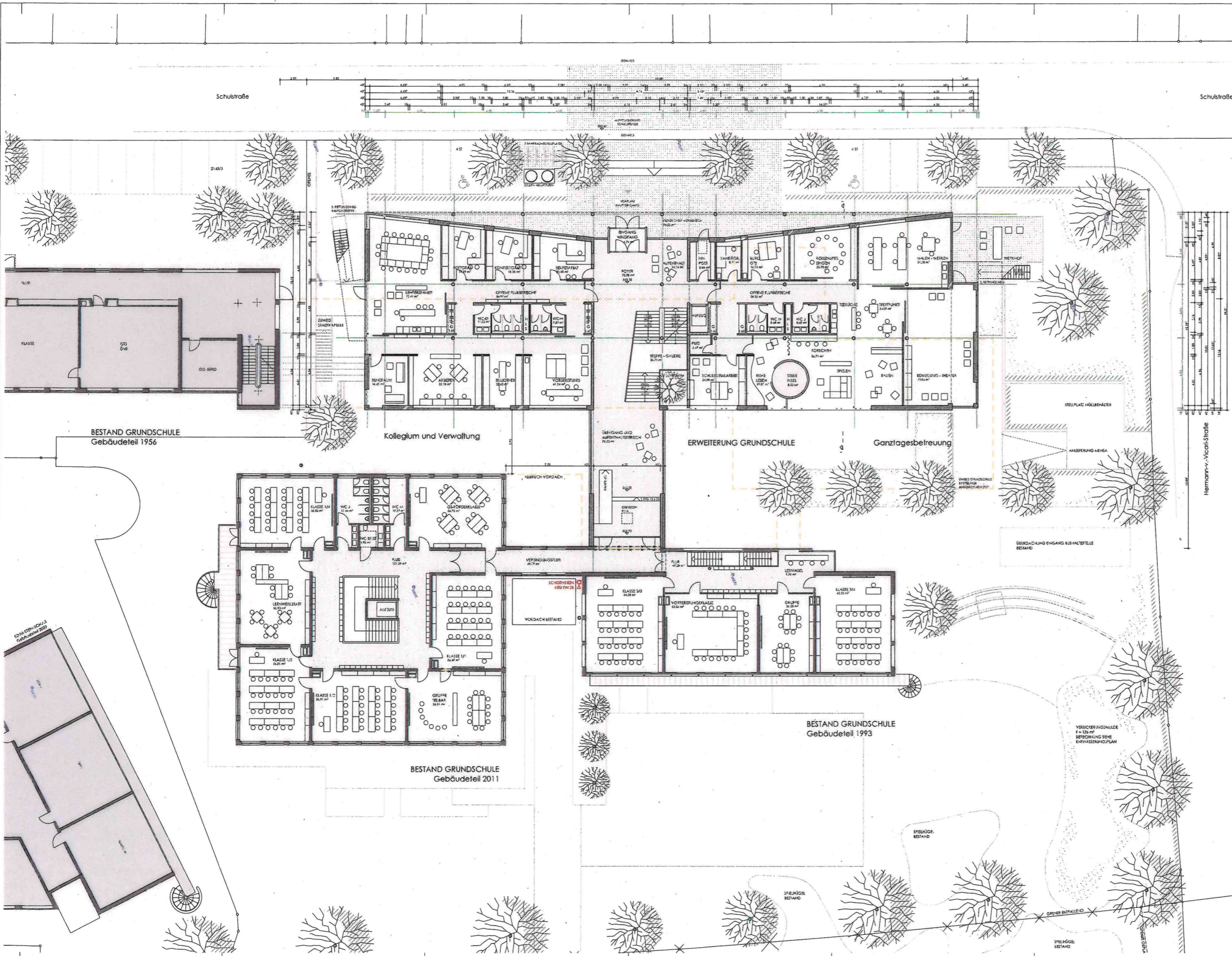
SÄMTLICHE ANGABEN ZUM BRANDSCHUTZ SIEHE BRANDSCHUTZ/QUERSTICHEN
 mhd BRANDSCHUTZ/ARCHITEKTEN
 MÜLLER HÄSELEHN DENK
 SCHLEIERSTRASSE 18, 87067 JÄM

BAUVORHABEN ERWEITERUNG GRUNDSCHULE AULENDORF MIT PROBLEMLÖSUNG STADTKAPELLE UND BAUTEL C HG - UMBAU KÜCHENBEREICH ZU KLASSENRAUM
 BAUTEL B KG - ERBAU PELLETLAGER-HEIZKESSEL UND PELLETLAGER ERRICHTUNG EDELSTAHL AUSSENSCHORNSTEIN
 SCHULSTRASSE 21 88326 AULENDORF

BAUHERR STADT AULENDORF HAUPTSTRASSE 35 88326 AULENDORF

PLANINGENÜSSIGUNGSGRUNDRISS 20.01.2022
 GRUNDRISS HANGEGESCHOSS 1:1.100
 ERGÄNZT 07.03.2022

PLANUNGSKASTEN ARBEITERSTR. 10 88326 AULENDORF
 FON 07525-1495 FAX 07525-2875
 SIEBELAUMPLANUNG KABIN DETHMAR 88490 IHLINGEN
 FON 07556-7299615



SÄMTLICHE ANGABEN ZUM BRANDSCHUTZ SIEHE BRANDSCHUTZ/GUTACHTEN
 MIT BRANDSCHUTZ ARCHITEKTEN
 MÜLLER HÄBERLEN DEHN
 SCHILLERSTRASSE 18, 89077 ULM

BAUVORHAREN ERWEITERUNG GRUNDSCHULE AULENDORF MIT PROBNLOKAL STADTAPFELLE UND SAUTER C HG - UMBAU KÜCHENBEREICH ZU KLASSENRAUM SAUTER B KG - EINBAU PELETS-HEIZKESSEL UND PELETSLAGER ERRICHTUNG EDELSTAHL AUSSENCHORNSTEIN
 SCHULSTRASSE 21 88326 AULENDORF

BAUHERR STADT AULENDORF HAUPTSTRASSE 35 88326 AULENDORF

PLANHALT GENEHMIGUNGSPLAN RÜHG 20.01.2022 GRUNDRISS ERDGESCHOSS A4 1:100 ENG 1:21 07.03.2022

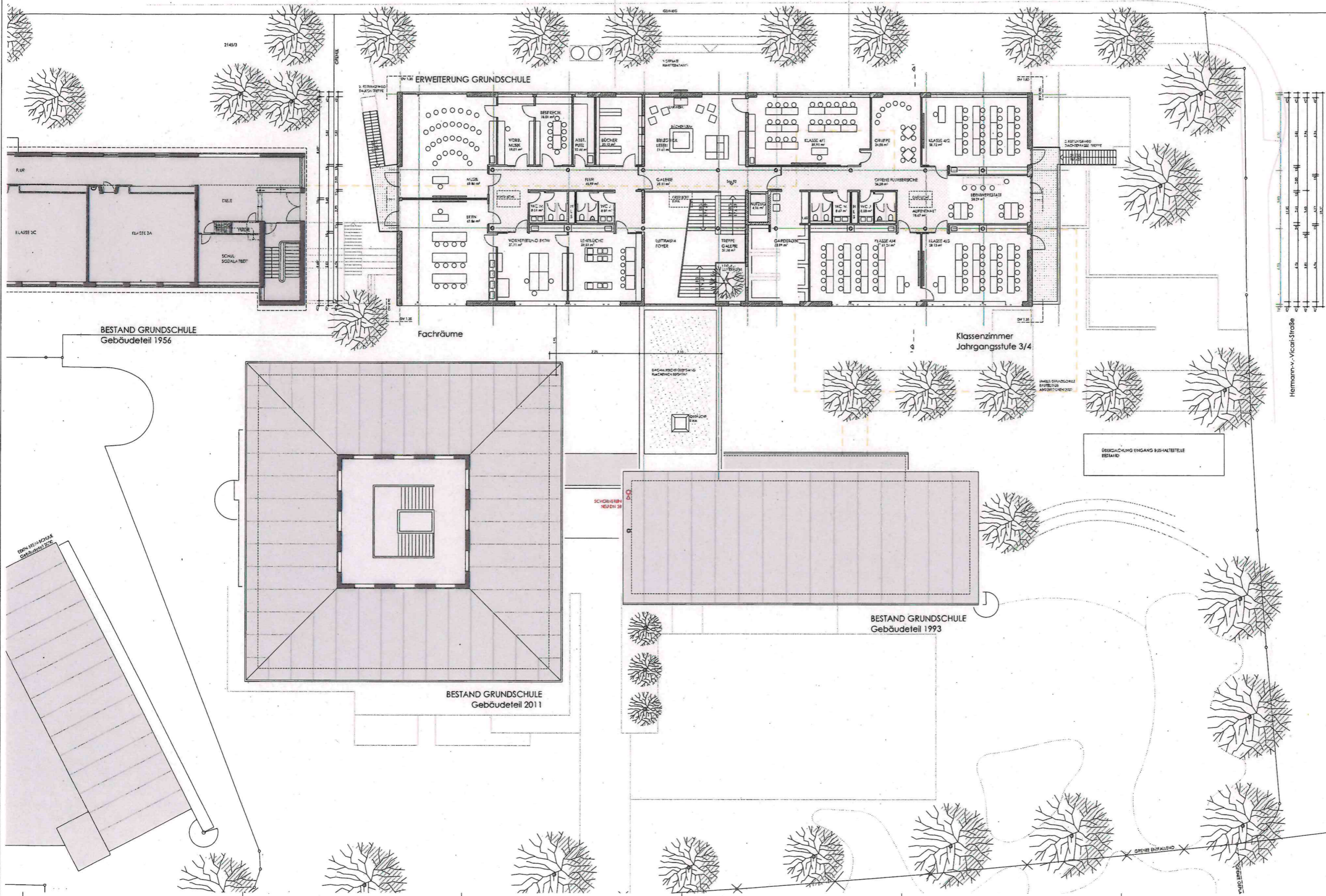
PLANRUF GASTEN FREIE ARCHITEKTEN 88326 AULENDORF FHN 07525-1495 FAX 07525-2875

SPELRAUMPLANUNG KABIN DETHAR 88490 UHLDINGEN FHN 07554-9299615

DIPL.-ING. ARCHITEKTUR 88490 UHLDINGEN FHN 07554-9299615

Schulstraße

Schulstraße



Hermann-v.-Vicat-Straße

SÄMTLICHE ANGABEN ZUM BRANDSCHUTZ
 SIEHE BRANDSCHUTZGUTACHTEN
 VON DR. BRANDSCHUTZ ARCHITECTEN
 MÜLLER HÄBERLEN DEHN
 SCHILLERSTRASSE 18, 89077 ULM

BAUVORHABEN ERWEITERUNG GRUNDSCHULE AULENDORF
 MIT PROBLEMLÖSUNG STADTSTÄLLE UND
 BAUTEIL C HG - UNIBAU KÜCHENBEREICH
 ZU KLASSENRAUM
 BAUTEIL B KG - UNIBAU PELLET-HEIZKESSEL
 UND PELLETLAGER
 ERRICHTUNG EDELSTAHL-
 AUSSENSCHORNSTEIN
 SCHULSTRASSE 21 88326 AULENDORF

BAUHERR STADT AULENDORF
 HAUPTSTRASSE 35
 88326 AULENDORF

FLÄNHNHALT GENEHMIGUNGSPLANUNG 20.01.2022
 GRUNDRISS OBERGESCHOSS A1 1:100
 8954-01 07.03.2022

FLÄNHNHG KASTEN FREIE ARCHITECTEN
 ALENDORF-STR. 10 88326 AULENDORF
 FON 07525-1495 FAX 07525-2875

SPEZIALPLANUNG DIPL.-ING. ARCHITEKTUR
 IN DER DOHLE 5 8860 UHLINGEN
 FON 07556-9299615



BESTAND GRUNDRISSHALE Bauteil A 1956

Fachräume
Kollgium und Verwaltung
Stadtkapelle

Verbindungsbau Übergang
Hebenahtgang

Klassenräume
Gehörgeschützte
Mensa

Anlieferung

Hermann von Vica-Straße

ANSICHT SÜDOSTEN PAUSENHOF



Schulstraße

Fachräume
Kollgium und Verwaltung

Probierlokal Stadtkapelle

Verbindungsbau Übergang

PAUSENHOF

Schulstraße

BESTAND GRUNDRISSHALE Bauteil C 2011

ANSICHT SÜDWESTEN

SÄMTLICHE ANGABEN ZUM BRANDSCHUTZ
SIEHE BRANDSCHUTZGUTACHTEN

mhd BRANDSCHUTZ ARCHITEKTEN
MÜLLER HÄBERLEN DEHN
SCHILLERSTRASSE 18, 89077 ULM

BAUVORHABEN ERWEITERUNG GRUNDSCHULE AULENDORF
MIT PROBELOKAL STADTKAPELLE UND
BAUTEIL C HG - UMBAU KÜCHENBEREICH
ZU KLASSENRAUM

BAUTEIL B KG - EINBAU PELLETS- HEIZKESSEL
UND PELLETLAGER
ERRICHTUNG EDELSTAHL
AUSSENSCHORNSTEIN

SCHULSTRASSE 21 88326 AULENDORF

BAUHERR STADT AULENDORF
HAUPTSTRASSE 35
88326 AULENDORF

PLANINHALT GENEHMIGUNGSPLANUNG 20.01.2022
ANSICHTEN SO - SW M 1:100

PLANUNG KASTEN ABT-REHER-STR. 10
FON 07525-1495

FREE ARCHITECTEN
88326 AULENDORF
FAX 07525 - 2875

SPIELRAUMPLANUNG
KARIN DETMAR
IN DER DOHLE 5
FON 07556 - 9299615

DIPL.ING. ARCHITEKTUR
88690 UHLINGEN



Hermann von Vicari-Strasse
 Werkhof
 Klassenräume
 Ganztagbetreuung
 Bibliothek
 Hauptingang
 Fachräume
 Kollegium und Verwaltung
 BESTAND GRUNDSCHULE
 Boulet A 1956

ANSICHT NORDWESTEN SCHULSTRASSE



Pausenhof
 BESTAND GRUNDSCHULE Boulet B 1993
 Veranda/Übergang
 Pausenhof
 Klassenräume
 Ganztagbetreuung
 Mensa
 Ankleidung
 Werkhof
 Schließkiste

ANSICHT NORDOSTEN HERMANN-VON-VICARI-STRASSE

SÄMTLICHE ANGABEN ZUM BRANDSCHUTZ
 SIEHE BRANDSCHUTZGUTACHTEN
 mhd BRANDSCHUTZ ARCHITEKTEN
 MÜLLER HÄBERLIN DENHA
 SCHILLERSTRASSE 18, 89077 ULM

BAUVORHABEN ERWEITERUNG GRUNDSCHULE AULENDORF
 MIT PROBLEMLÖSAL STADTAPPELE UND
 BAUTEIL C HG - UMBAU KÜCHENBEREICH
 ZU KLASSENRAUM
 BAUTEIL B KG - EINBAU PELLETS- HEIZKESSEL
 UND PELLETSLAGER
 ERRICHTUNG EDELSTAHL
 AUSSENSCHORNSTEIN
 SCHULSTRASSE 21 88326 AULENDORF

BAUHERR STADT AULENDORF
 HAUPTSTRASSE 35
 88326 AULENDORF

PLANINHALT GENEHMIGUNGSPLANUNG 20.01.2022
 ANSICHTEN NW - NO M 1:100

PLANUNG KASTEN ABT-REHER-STR. 10 FREE ARCHITEKTEN
 FON 07525-1495 88326 AULENDORF
 FAX 07525-2875

SPIELRAUMPLANUNG
 KARIN DETTMAR DIPL.-ING. ARCHITEKTUR
 IN DER DOHLE 5 88690 UHLINGEN
 FON 07556-9299615



Schillerstraße BESTAND GRUNDSCHULE Bauteil B 1993 Verbindungsbau Übergang Neubau Erweiterung Schulstraße

SCHNITT 1



BESTAND GRUNDSCHULE Bauteil B 1993 Verbindungsbau Übergang Trebeneringang Umbau Küchenbereich zu Klassenraum BESTAND GRUNDSCHULE Bauteil C 2011

ANSICHT NORDWESTEN PAUSENHOF

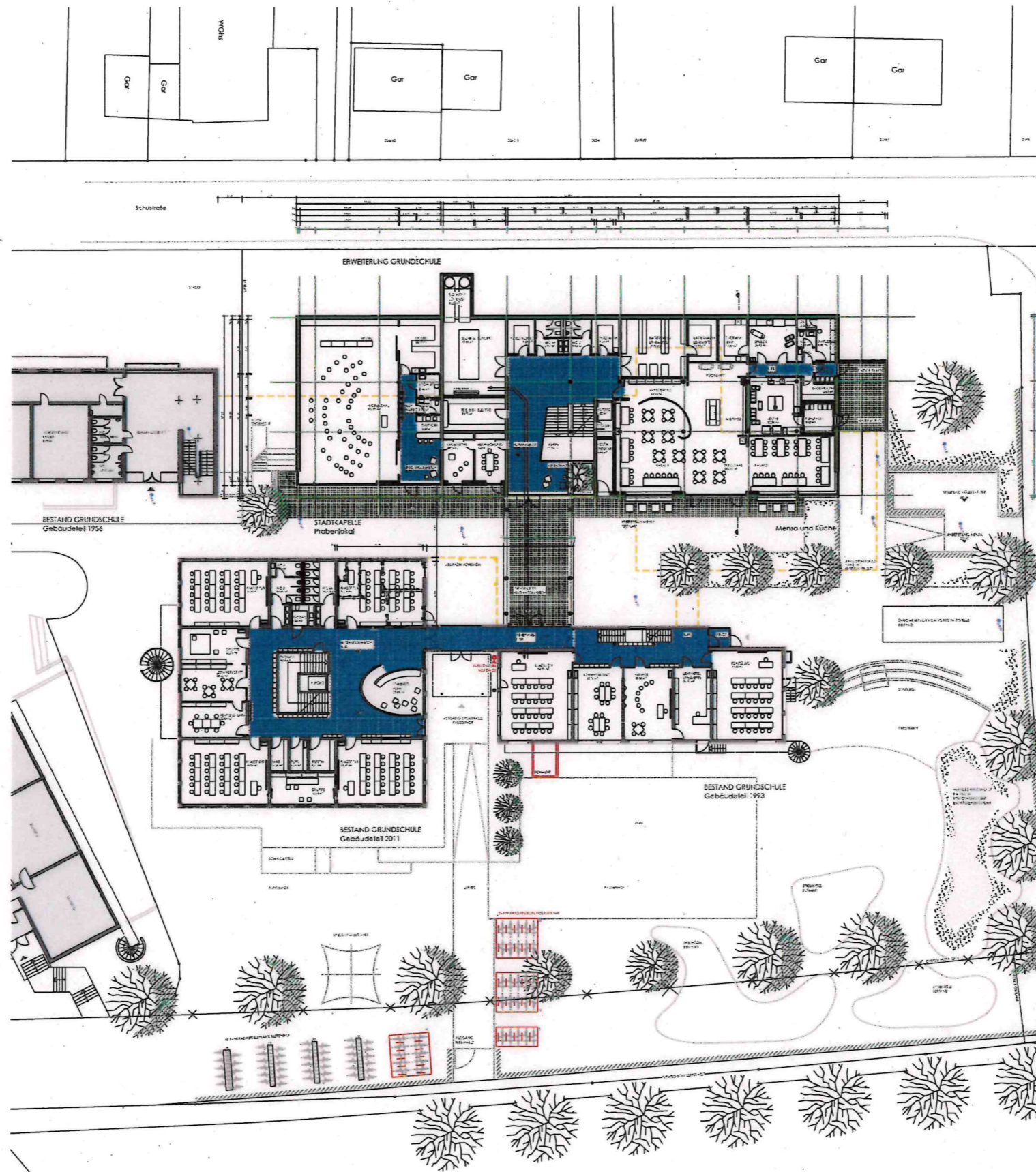
SÄMTLICHE ANGABEN ZUM BRANDSCHUTZ
SIEHE BRANDSCHUTZGUTACHTEN
mhd BRANDSCHUTZ ARCHITEKTEN
HÄULER HÄBERLEH DEHMA
SCHILLERSTRASSE 18, 89077 ULM

BAUVORHABEN ERWEITERUNG GRUNDSCHULE AULENDORF
MIT PROBELOKAL STADTKAPELLE UND
BAUTEIL C HG - UMBAU KÜCHENBEREICH
ZU KLASSENRAUM
BAUTEIL B KG - EINBAU PELLETS-HEIZKESSEL
UND PELLETSLAGER
ERRICHTUNG EDELSTAHL
AUSSENSCHORNSTEIN
SCHULSTRASSE 21 88326 AULENDORF

BAUHERR STADT AULENDORF
HAUPTSTRASSE 35
88326 AULENDORF

PLANINHALT GENEHMIGUNGSPLANUNG 20.01.2022
SCHNITT 1 M 1:100
ANSICHT SÜDOSTEN

PLANUNG KASTEN ABT-REHER-STR. 10 88326 AULENDORF
FON 07525-1495 FAX 07525-2875
FREE ARCHITEKTEN
KARIN DETTMAR DIPL.-ING. ARCHITEKTUR
IN DER DÖHLE 5 88690 UHLINGEN
FON 07556-9299615



ANLAGE ZUM BAUANTRAG VOM 20.01.2022
 ERWEITERUNG GRUNDSCHULE AULENDORF
 SCHULSTRASSE 21 88326 AULENDORF

STADT AULENDORF
 HAUPTSTRASSE 35 88326 AULENDORF

NACHWEIS FAHRRADSTELLPLÄTZE

ÜBERSICHTSLAGEPLAN M 1:500
 ERGÄNZT 07.03.2022

KASTEN FREIE ARCHITEKTEN
 ABT-REHER-STRASSE 10 88326 AULENDORF