

0653 EKVO Aulendorf Befahrungsabschnitt 1

Haltungsbericht - Objektklassen 4 und 5 - zu sanierende

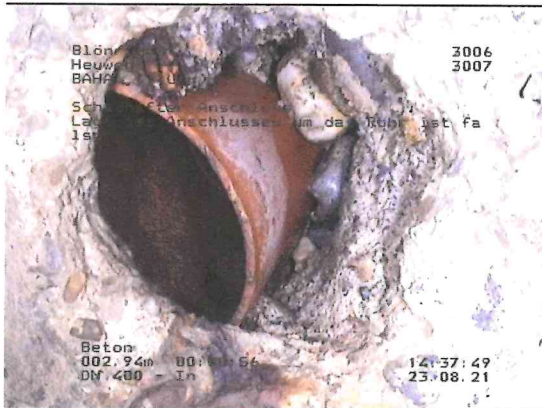
V.2.11.42, F:\0653\12-Berechn\BE_0653_EKVO_BA1



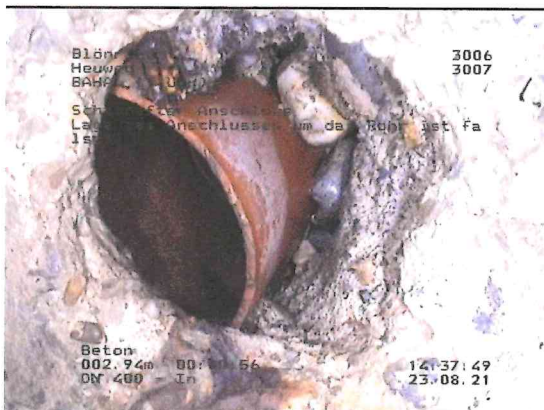
San-Nr.		Objektklasse	4
Plan-Nr.	01	San-Maßnahme AG	Reparatur
Objektbezeichnung	3006	San-Verfahren AG	Teilerneuerung
Knoten Zulauf	3006	Auftragsbezeichnung	
Knoten Ablauf	3007	Auftragsnummer	
Leistungsbezeichnung		Auftragskennung	1
Straßenname	Heuweg	Inspektionsgrund	
Ortsteilname	Blörnied	WH aufgebaut	
Wasserschutzzone		Kodesystem	
Kanalart	Freispiegel geschlossen, Mischwasser	Kamera	selbstfahrende Kamera
Abwasserart		Insp.richtung	in Fließrichtung
Material	Beton	BezugspunktLage	Innenseite der Wand am Anfangsknoten
Profilart	Kreisprofil	Inspektionsverfahren	TV-Untersuchung
Profilhöhe	400 mm	Inspektionsdatum	23.08.2021
Profilbreite	400 mm	Wetter	kein Niederschlag
Auskleidung		Reinigung	Ja
MaterialAuskleidung		Wasserhaltung	keine Maßnahme getroffen
Kantentyp	Haltung	Inspekteur	Christberger
Rohrlänge	0,000 m	Videospeichermeth.	sonst. Wechseldatenträger
Lage Oberfläche	Fahrbahn/Hoffläche fließender Verkehr		
digitales Video	3006.mp4		

Anmerkung: RZL

TC	Station	Kode	Langtext	SS	V	L1	L2	SKD	SKS	SKV
00000350	0,00	BCDXP	Anfangsknoten, Rohranfang							
	2,94	BAHC	Schadhafter Anschluss, Anschluss unvollständig eingebunden, 12 Uhr				11			



00001250	2,94	BCAAA	Anschluss, Abzweig, Anschluss offen, 100,00 mm, von 11 Uhr bis 11 Uhr				11	11		
00001375	2,94	BAHA	Schadhafter Anschluss, Lage des Anschlusses um das Rohr ist falsch, von 11 Uhr bis 11 Uhr				11	11		



00002700	7,72	BCAAA	Anschluss, Abzweig, Anschluss offen, 150,00 mm, von 11 Uhr bis 11 Uhr				11	11		
----------	------	-------	---	--	--	--	----	----	--	--

0653 EKVO Aulendorf Befahrungsabschnitt 1

Haltungsbericht - Objektklassen 4 und 5 - zu sanierende

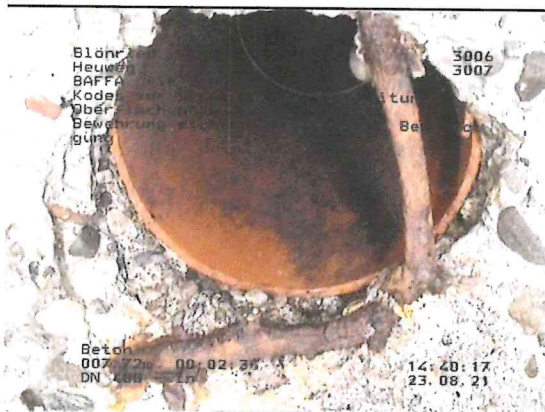


V 2.11.42, F:\0653\12-BerechnBE_0653_EKVO_BA1

San-Nr.		Objektklasse	4
Plan-Nr.	01	San-Maßnahme AG	Reparatur
Objektbezeichnung	3006	San-Verfahren AG	Teilerneuerung
Knoten Zulauf	3006	Auftragsbezeichnung	
Knoten Ablauf	3007	Auftragsnummer	
Leistungsbezeichnung		Auftragskennung	1
Straßenname	Heuweg	Inspektionsgrund	
Ortsteilname	Blörnied	WH aufgebaut	
Wasserschutzzone		Kodesystem	
Kanalart	Freispiegel geschlossen, Mischwasser	Kamera	selbstfahrende Kamera
Abwasserart		Insp.richtung	in Fließrichtung
Material	Beton	BezugspunktLage	Innenseite der Wand am Anfangsknoten
Profilart	Kreisprofil	Inspektionsverfahren	TV-Untersuchung
Profilhöhe	400 mm	Inspektionsdatum	23.08.2021
Profilbreite	400 mm	Wetter	kein Niederschlag
Auskleidung		Reinigung	Ja
MaterialAuskleidung		Wasserhaltung	keine Maßnahme getroffen
Kantentyp	Haltung	Inspekteur	Christberger
Rohrlänge	0,000 m	Videospeichermeth.	sonst. Wechseldatenträger
Lage Oberfläche	Fahrbahn/Hoffläche fließender Verkehr		
digitales Video	3006.mp4		

Anmerkung: RZL

TC	Station	Kode	Langtext	SS	V	L1	L2	SKD	SKS	SKV
00003800	7,72	BAFFA	Oberflächenschaden, Bewehrung sichtbar, mechanisch, von 10 Uhr bis 11 Uhr			10	11		2	1



00004750 10,25 BBBA Anhaftende Stoffe, Inkrustation, 3,00 %, von 3 Uhr bis 9 Uhr

03 09 2



00004950 10,25 BCEXP Endknoten, Rohrende

0653 EKVO Aulendorf Befahrungsabschnitt 1
Haltungsbericht - Objektklassen 4 und 5 - zu sanierende



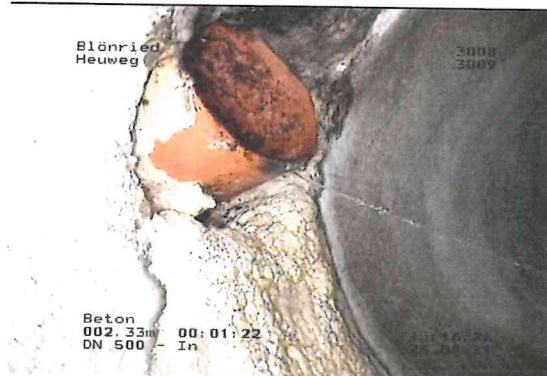
V.2.11.42, F:\0653\12-Berechn\BE_0653_EKVO_BA1

San-Nr.		Objektklasse	4
Plan-Nr.	01	San-Maßnahme AG	Renovierung
Objektbezeichnung	3008	San-Verfahren AG	Teilerneuerung
Knoten Zulauf	3008	Auftragsbezeichnung	
Knoten Ablauf	3009	Auftragsnummer	
Leistungsbezeichnung		Auftragskennung	1
Straßenname	Heuweg	Inspektionsgrund	
Ortsteilname	Blönried	WH aufgebaut	Sanierung prüfen
Wasserschutzzone		Kodesystem	
Kanalart	Freispiegel geschlossen, Mischwasser	Kamera	selbstfahrende Kamera
Abwasserart		Insp.richtung	in Fließrichtung
Material	Beton	BezugspunktLage	Innenseite der Wand am Anfangsknoten
Profilart	Kreisprofil	Inspektionsverfahren	TV-Untersuchung
Profilhöhe	500 mm	Inspektionsdatum	24.08.2021
Profilbreite	500 mm	Wetter	kein Niederschlag
Auskleidung		Reinigung	Ja
MaterialAuskleidung		Wasserhaltung	keine Maßnahme getroffen
Kantentyp	Haltung	Inspekteur	Christberger
Rohrlänge	0,000 m	Videospeichermed.	sonst. Wechseldatenträger
Lage Oberfläche	Fahrbahn/Hoffläche fließender Verkehr		
digitales Video	3008.mp4		
Anmerkung: RZL			

TC	Station	Kode	Langtext	SS	V	L1	L2	SKD	SKS	SKV
00000475	0,00	BCDXP	Anfangsknoten, Rohranfang							
00000800	0,00	BBBA	Anhaftende Stoffe, Inkrustation, 5,00 %, von 3 Uhr bis 9 Uhr			03	09			



00001600	2,33	BCAAA	Anschluss, Abzweig, Anschluss offen, 150,00 mm, von 12 Uhr bis 12 Uhr			12	12			
----------	------	-------	---	--	--	----	----	--	--	--



0653 EKVO Aulendorf Befahrungsabschnitt 1
Haltungsbericht - Objektklassen 4 und 5 - zu sanierende

V 2.11.42, F:\0653\12-Berechn\BE_0653_EKVO_BA1

<i>San-Nr.</i>		<i>Objektklasse</i>	4
<i>Plan-Nr.</i>	01	<i>San-Maßnahme AG</i>	Renovierung
<i>Objektbezeichnung</i>	3007	<i>San-Verfahren AG</i>	Schlauchlinierverfahren
<i>Knoten Zulauf</i>	3007	<i>Auftragsbezeichnung</i>	
<i>Knoten Ablauf</i>	3008	<i>Auftragsnummer</i>	
<i>Leistungsbezeichnung</i>		<i>Auftragskennung</i>	1
<i>Straßenname</i>	Heuweg	<i>Inspektionsgrund</i>	
<i>Ortsteilname</i>	Blönried	<i>WH aufgebaut</i>	
<i>Wasserschutzzone</i>		<i>Kodesystem</i>	
<i>Kanalart</i>	Freispiegel geschlossen, Mischwasser	<i>Kamera</i>	selbstfahrende Kamera
<i>Abwasserart</i>		<i>Insp.richtung</i>	in Fließrichtung
<i>Material</i>	Beton	<i>BezugspunktLage</i>	Innenseite der Wand am Anfangsknoten
<i>Profilart</i>	Kreisprofil	<i>Inspektionsverfahren</i>	TV-Untersuchung
<i>Profilhöhe</i>	500 mm	<i>Inspektionsdatum</i>	24.08.2021
<i>Profilbreite</i>	500 mm	<i>Wetter</i>	kein Niederschlag
<i>Auskleidung</i>		<i>Reinigung</i>	Ja
<i>MaterialAuskleidung</i>		<i>Wasserhaltung</i>	keine Maßnahme getroffen
<i>Kantentyp</i>	Haltung	<i>Inspekteur</i>	Christberger
<i>Rohrlänge</i>	0,000 m	<i>Videospeichermed.</i>	sonst. Wechseldatenträger
<i>Lage Oberfläche</i>	Fahrbahn/Hoffläche fließender Verkehr		
<i>digitales Video</i>	3007.mp4		

Anmerkung: RZL

TC	Station	Kode	Langtext	SS	V	L1	L2	SKD	SKS	SKV
00010225	25,86	BBBA	Anhaftende Stoffe, Inkrustation, 5,00 %, von 3 Uhr bis 9 Uhr			03	09			2



00010575 25,86 BCEXP Endknoten, Rohrende

0653 EKVO Aulendorf Befahrungsabschnitt 1

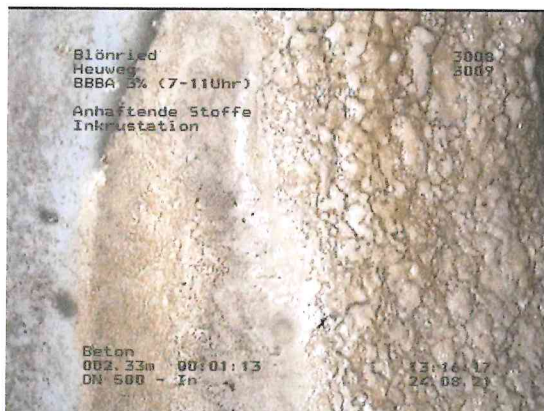
Haltungsbericht - Objektklassen 4 und 5 - zu sanierende

V 2.11.42, F:\0653\12-Berech\BFE_0653_EKVO_BA1

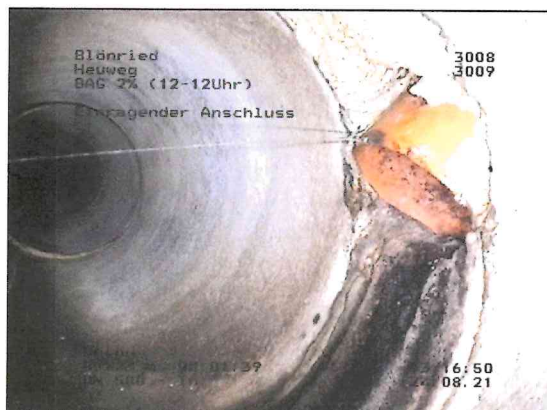
San-Nr.		Objektklasse	4
Plan-Nr.	01	San-Maßnahme AG	Renovierung
Objektbezeichnung	3008	San-Verfahren AG	Teilerneuerung
Knoten Zulauf	3008	Auftragsbezeichnung	
Knoten Ablauf	3009	Auftragsnummer	
Leistungsbezeichnung		Auftragskennung	1
Straßenname	Heuweg	Inspektionsgrund	
Ortsteilname	Blörnried	WH aufgebaut	Sanierung prüfen
Wasserschutzzone		Kodesystem	
Kanalart	Freispiegel geschlossen, Mischwasser	Kamera	selbstfahrende Kamera
Abwasserart		Insp.richtung	in Fließrichtung
Material	Beton	BezugspunktLage	Innenseite der Wand am Anfangsknoten
Profilart	Kreisprofil	Inspektionsverfahren	TV-Untersuchung
Profilhöhe	500 mm	Inspektionsdatum	24.08.2021
Profilbreite	500 mm	Wetter	kein Niederschlag
Auskleidung		Reinigung	Ja
MaterialAuskleidung		Wasserhaltung	keine Maßnahme getroffen
Kantentyp	Haltung	Inspekteur	Christberger
Rohrlänge	0,000 m	Videospeichermeth.	sonst. Wechseldatenträger
Lage Oberfläche	Fahrbahn/Hoffläche fließender Verkehr		
digitales Video	3008.mp4		

Anmerkung: RZL

TC	Station	Kode	Langtext	SS	V	L1	L2	SKD	SKS	SKV
00001775	2,33	BBBA	Anhaftende Stoffe, Inkrustation, 3,00 %, von 7 Uhr bis 11 Uhr			07	11			



00002450	2,33	BAG	Einragender Anschluss, 2,00 %, von 12 Uhr bis 12 Uhr			12	12			
----------	------	-----	--	--	--	----	----	--	--	--



00002725	2,33	BDDC	Wasserspiegel, trüb, 5,00 %, Beginn Streckenschaden			A				
----------	------	------	---	--	--	---	--	--	--	--

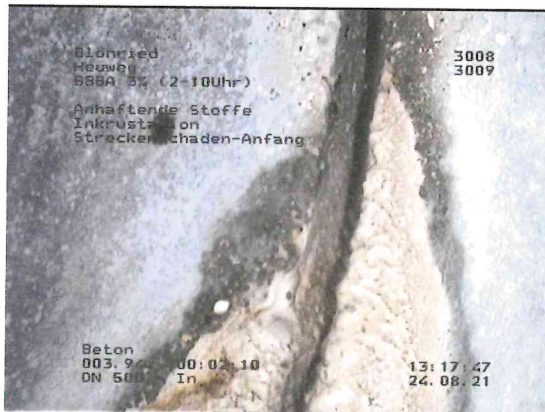
0653 EKVO Aulendorf Befahrungsabschnitt 1
Haltungsbericht - Objektklassen 4 und 5 - zu sanierende

V.2.11.42, F:\0653\12-BerechnBE_0653_EKVO_BA1

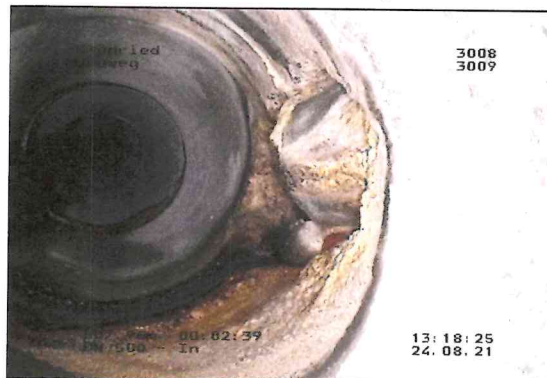
San-Nr.		Objektklasse	4
Plan-Nr.	01	San-Maßnahme AG	Renovierung
Objektbezeichnung	3008	San-Verfahren AG	Teilerneuerung
Knoten Zulauf	3008	Auftragsbezeichnung	
Knoten Ablauf	3009	Auftragsnummer	
Leitungsbezeichnung		Auftragskennung	1
Straßenname	Heuweg	Inspektionsgrund	
Ortsteilname	Blörnried	WH aufgebaut	Sanierung prüfen
Wasserschutzzone		Kodesystem	
Kanalart	Freispiegel geschlossen, Mischwasser	Kamera	selbstfahrende Kamera
Abwasserart		Insp.richtung	in Fließrichtung
Material	Beton	BezugspunktLage	Innenseite der Wand am Anfangsknoten
Profilart	Kreisprofil	Inspektionsverfahren	TV-Untersuchung
Profilhöhe	500 mm	Inspektionsdatum	24.08.2021
Profilbreite	500 mm	Wetter	kein Niederschlag
Auskleidung		Reinigung	Ja
MaterialAuskleidung		Wasserhaltung	keine Maßnahme getroffen
Kantentyp	Haltung	Inspekteur	Christberger
Rohrlänge	0,000 m	Videospeichermed.	sonst. Wechseldatenträger
Lage Oberfläche	Fahrbahn/Hoffläche fließender Verkehr		
digitales Video	3008.mp4		

Anmerkung: RZL

TC	Station	Kode	Langtext	SS	V	L1	L2	SKD	SKS	SKV
00003225	3,94	BBBA	Anhaftende Stoffe, Inkrustation, 3,00 %, von 2 Uhr bis 10 Uhr, Beginn Streckenschaden	A		02	10			



00003350	3,94	BAJB	Versobene Verbindung, radial, 2,00 mm, von 12 Uhr bis 12 Uhr, Beginn Streckenschaden	A		12	12			
	8,75	BAO	Boden sichtbar, von 12 Uhr bis 2 Uhr			12	2			
00004450	8,75	BCAAA	Anschluss, Abzweig, Anschluss offen, 150,00 mm, von 12 Uhr bis 12 Uhr			12	12			



00004500	8,75	BBBA	Anhaftende Stoffe, Inkrustation, 3,00 %, von 12 Uhr bis 6 Uhr			12	06			
----------	------	------	---	--	--	----	----	--	--	--

0653 EKVO Aulendorf Befahrungsabschnitt 1

Haltungsbericht - Objektklassen 4 und 5 - zu sanierende

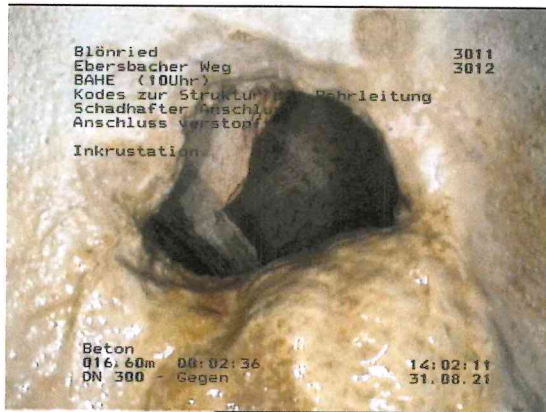


V.2.11.42, F:\0653\12-Berechn\BE_0653_EKVO_BA1

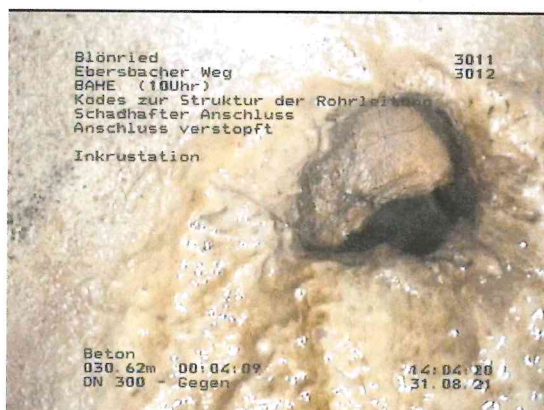
San-Nr.		Objektklasse	4
Plan-Nr.	01	San-Maßnahme AG	Neubau
Objektbezeichnung	3011	San-Verfahren AG	vollständige Erneuerung
Knoten Zulauf	3011	Auftragsbezeichnung	
Knoten Ablauf	3012	Auftragsnummer	
Leistungsbezeichnung		Auftragskennung	1
Straßenname	Ebersbacher Weg	Inspektionsgrund	
Ortsteilname	Blönried	WH aufgebaut	
Wasserschutzzone		Kodesystem	
Kanalart	Freispiegel geschlossen, Mischwasser	Kamera	selbstfahrende Kamera
Abwasserart		Insp.richtung	gegen Fließrichtung
Material	Beton	BezugspunktLage	Innenseite der Wand am Anfangsknoten
Profilart	Kreisprofil	Inspektionsverfahren	TV-Untersuchung
Profilhöhe	300 mm	Inspektionsdatum	31.08.2021
Profilbreite	300 mm	Wetter	kein Niederschlag
Auskleidung		Reinigung	Ja
MaterialAuskleidung		Wasserhaltung	keine Maßnahme getroffen
Kantentyp	Haltung	Inspekteur	Christberger
Rohrlänge	0,000 m	Videospeichemed.	sonst. Wechseldatenträger
Lage Oberfläche	Brachfläche/Wiese		
digitales Video	3011.mp4		

Anmerkung: RZL

TC	Station	Kode	Langtext	SS	V	L1	L2	SKD	SKS	SKV
00000300	0,00	BCDXP	Anfangsknoten, Rohranfang							
00000400	0,00	BBCC	Ablagerungen, hartes oder verdichtetes Material, 5,00 %, von 5 Uhr bis 7 Uhr, Beginn Streckenschaden	A		05	07			1
00002175	9,78	BBCC	Ablagerungen, hartes oder verdichtetes Material, 5,00 %, von 5 Uhr bis 7 Uhr, Ende Streckenschaden	B		05	07			1
00003750	16,60	BCAAA	Anschluss, Abzweig, Anschluss offen, 150,00 mm, von 10 Uhr bis 10 Uhr			10	10			
00003900	16,60	BAHE	Schadhafter Anschluss, Anschluss verstopft, von 10 Uhr bis 10 Uhr			10	10			



00004000	16,60	BBBA	Anhaftende Stoffe, Inkrustation, 5,00 %, von 6 Uhr bis 10 Uhr			06	10			2
00006050	30,62	BCAAA	Anschluss, Abzweig, Anschluss offen, 150,00 mm, von 10 Uhr bis 10 Uhr			10	10			
00006175	30,62	BAHE	Schadhafter Anschluss, Anschluss verstopft, von 10 Uhr bis 10 Uhr			10	10			



0653 EKVO Aulendorf Befahrungsabschnitt 1

Haltungsbericht - Objektklassen 4 und 5 - zu sanierende



V 2.11.42, F:10653\12-Berech\IBE_0653_EKVO_BA1

San-Nr.		Objektklasse	4
Plan-Nr.	01	San-Maßnahme AG	Neubau
Objektbezeichnung	3011	San-Verfahren AG	vollständige Erneuerung
Knoten Zulauf	3011	Auftragsbezeichnung	
Knoten Ablauf	3012	Auftragsnummer	
Leistungsbezeichnung		Auftragskennung	1
Straßenname	Ebersbacher Weg	Inspektionsgrund	
Ortsteilname	Blörnied	WH aufgebaut	
Wasserschutzzone		Kodesystem	
Kanalart	Freispiegel geschlossen, Mischwasser	Kamera	selbstfahrende Kamera
Abwasserart		Insp.richtung	gegen Fließrichtung
Material	Beton	BezugspunktLage	Innenseite der Wand am Anfangsknoten
Profilart	Kreisprofil	Inspektionsverfahren	TV-Untersuchung
Profilhöhe	300 mm	Inspektionsdatum	31.08.2021
Profilbreite	300 mm	Wetter	kein Niederschlag
Auskleidung		Reinigung	Ja
MaterialAuskleidung		Wasserhaltung	keine Maßnahme getroffen
Kantentyp	Haltung	Inspekteur	Christberger
Rohrlänge	0,000 m	Videospeichermeth.	sonst. Wechseldatenträger
Lage Oberfläche	Brachfläche/Wiese		
digitales Video	3011.mp4		

Anmerkung: RZL

TC	Station	Kode	Langtext	SS	V	L1	L2	SKD	SKS	SKV
00006375	30,62	BBBA	Anhaftende Stoffe, Inkrustation, 5,00 %, von 6 Uhr bis 10 Uhr			06	10			2
00007575	34,52	BACB	Rohrbruch/Einsturz, Fehlen von Teilen, 100,00 mm, von 12 Uhr bis 12 Uhr			12	12	4	3	



47,71 BAHB Schadhafter Anschluss, zurückliegender Anschluss, 12 Uhr

12



00009650	47,71	BCAEA	Anschluss, einfacher Anschluss - gemeißelt, Anschluss offen, 150 mm, 150 mm, Steinzeug, 12 Uhr			12				
00009750	47,71	BBBA	Anhaftende Stoffe, Inkrustation, 5,00 %, von 12 Uhr bis 6 Uhr			12	06			2
00010525	51,49	BBCC	Ablagerungen, hartes oder verdichtetes Material, 5,00 %, von 5 Uhr bis 7 Uhr, Beginn Streckenschaden	A		05	07			1
00011075	55,43	BBCC	Ablagerungen, hartes oder verdichtetes Material, 5,00 %, von 5 Uhr bis 7 Uhr, Ende Streckenschaden	B		05	07			1

0653 EKVO Aulendorf Befahrungsabschnitt 1
Haltungsbericht - Objektklassen 4 und 5 - zu sanierende

V 2.11.42, F:\0653\12-Berechn\BE_0653_EKVO_BA1

San-Nr.		Objektklasse	5
Plan-Nr.	01	San-Maßnahme AG	Reparatur
Objektbezeichnung	3012	San-Verfahren AG	Roboterverfahren
Knoten Zulauf	3012	Auftragsbezeichnung	
Knoten Ablauf	3012.1	Auftragsnummer	
Leistungsbezeichnung		Auftragskennung	1
Straßenname	Ebersbacher Weg	Inspektionsgrund	
Ortsteilname	Blönried	WH aufgebaut	
Wasserschutzzone		Kodesystem	
Kanalart	Freispiegel geschlossen, Mischwasser	Kamera	selbstfahrende Kamera
Abwasserart		Insp.richtung	in Fließrichtung
Material	Beton	BezugspunktLage	Innenseite der Wand am Anfangsknoten
Profilart	Kreisprofil	Inspektionsverfahren	TV-Untersuchung
Profilhöhe	250 mm	Inspektionsdatum	31.08.2021
Profilbreite	250 mm	Wetter	kein Niederschlag
Auskleidung		Reinigung	Ja
MaterialAuskleidung		Wasserhaltung	keine Maßnahme getroffen
Kantentyp	Haltung	Inspekteur	Christberger
Rohrlänge	0,000 m	Videospeichermed.	sonst. Wechseldatenträger
Lage Oberfläche	Geh-/Rad-/Wirtschaftsweg befestigt		
digitales Video	3012.mp4		

Anmerkung: RZL

TC	Station	Kode	Langtext	SS	V	L1	L2	SKD	SKS	SKV
00000400	0,00	BCDXP	Anfangsknoten, Rohranfang							
00000550	0,00	BBCC	Ablagerungen, hartes oder verdichtetes Material, 75,00 %, von 2 Uhr bis 10 Uhr, Beginn Streckenschaden	A		02	10			5



00001475	1,50	BBCC	Ablagerungen, hartes oder verdichtetes Material, 75,00 %, von 2 Uhr bis 10 Uhr, Ende Streckenschaden	B		02	10			5
00001650	1,50	BDCYD	Inspektion endet vor dem Endknoten, Inspektionsabbruch, Gegenseite nicht erreicht							

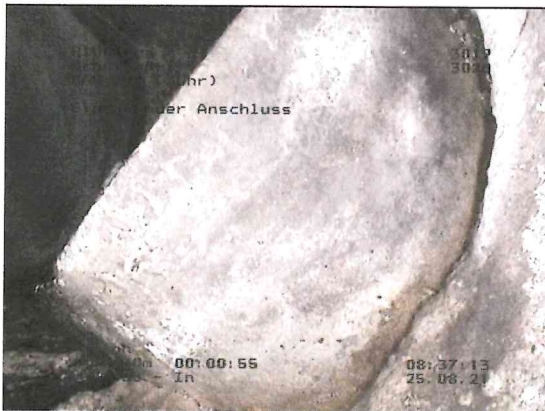
0653 EKVO Aulendorf Befahrungsabschnitt 1
Haltungsbericht - Objektklassen 4 und 5 - zu sanierende

V 2.11.42, F:0653\12-BerechnBE_0653_EKVO_BA1

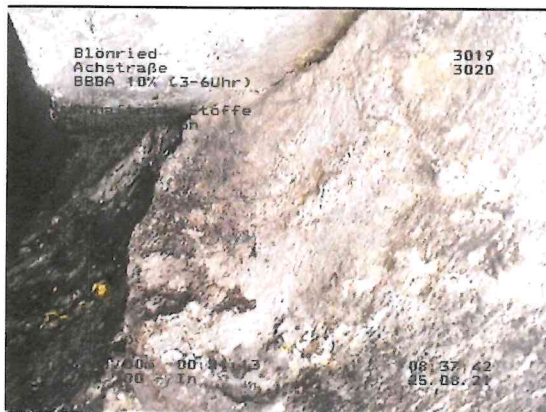
<i>San-Nr.</i>		<i>Objektklasse</i>	4
<i>Plan-Nr.</i>	01	<i>San-Maßnahme AG</i>	Renovierung
<i>Objektbezeichnung</i>	3019	<i>San-Verfahren AG</i>	Schlauchlinierverfahren
<i>Knoten Zulauf</i>	3019	<i>Auftragsbezeichnung</i>	
<i>Knoten Ablauf</i>	3020	<i>Auftragsnummer</i>	
<i>Leitungsbezeichnung</i>		<i>Auftragskennung</i>	1
<i>Straßenname</i>	Achstraße	<i>Inspektionsgrund</i>	
<i>Ortsteilname</i>	Blörnied	<i>WH aufgebaut</i>	
<i>Wasserschutzzone</i>		<i>Kodesystem</i>	
<i>Kanalart</i>	Freispiegel geschlossen, Mischwasser	<i>Kamera</i>	selbstfahrende Kamera
<i>Abwasserart</i>		<i>Insp.richtung</i>	in Fließrichtung
<i>Material</i>	Beton	<i>BezugspunktLage</i>	Innenseite der Wand am Anfangsknoten
<i>Profilart</i>	Kreisprofil	<i>Inspektionsverfahren</i>	TV-Untersuchung
<i>Profilhöhe</i>	300 mm	<i>Inspektionsdatum</i>	25.08.2021
<i>Profilbreite</i>	300 mm	<i>Wetter</i>	kein Niederschlag
<i>Auskleidung</i>		<i>Reinigung</i>	Ja
<i>MaterialAuskleidung</i>		<i>Wasserhaltung</i>	keine Maßnahme getroffen
<i>Kantentyp</i>	Haltung	<i>Inspekteur</i>	Christberger
<i>Rohrlänge</i>	0,000 m	<i>Videospeichermed.</i>	sonst. Wechseldatenträger
<i>Lage Oberfläche</i>	Fahrbahn/Hoffläche fließender Verkehr		
<i>digitales Video</i>	3019.mp4		

Anmerkung: RZL

TC	Station	Kode	Langtext	SS	V	L1	L2	SKD	SKS	SKV
00000325	0,00	BCDXP	Anfangsknoten, Rohranfang							
00000875	1,00	BCAAA	Anschluss, Abzweig, Anschluss offen, 150,00 mm, von 3 Uhr bis 3 Uhr			03	03			
00001350	1,00	BAG	Einragender Anschluss, 25,00 %, von 3 Uhr bis 3 Uhr			03	03			2



00001750	1,00	BBBA	Anhaftende Stoffe, Inkrustation, 10,00 %, von 3 Uhr bis 6 Uhr			03	06			3
----------	------	------	---	--	--	----	----	--	--	---



0653 EKVO Aulendorf Befahrungsabschnitt 1

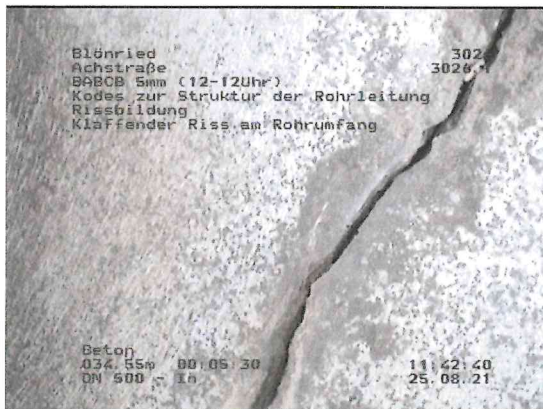
Haltungsbericht - Objektklassen 4 und 5 - zu sanierende

V 2.11.42, F:\0653\12-Berech\BE_0653_EKVO_BA1

San-Nr.	01	Objektklasse	4
Plan-Nr.	3026	San-Maßnahme AG	Renovierung
Objektbezeichnung	3026	San-Verfahren AG	Schlauchlinierverfahren
Knoten Zulauf	3026	Auftragsbezeichnung	
Knoten Ablauf	3026.1	Auftragsnummer	
Leistungsbezeichnung		Auftragskennung	1
Straßenname	Achstraße	Inspektionsgrund	
Ortsteilname	Blönried	WH aufgebaut	
Wasserschutzzone		Kodesystem	
Kanalart	Freispiegel geschlossen, Mischwasser	Kamera	selbstfahrende Kamera
Abwasserart		Insp.richtung	in Fließrichtung
Material	Beton	BezugspunktLage	Innenseite der Wand am Anfangsknoten
Profilart	Kreisprofil	Inspektionsverfahren	TV-Untersuchung
Profilhöhe	500 mm	Inspektionsdatum	25.08.2021
Profilbreite	500 mm	Wetter	kein Niederschlag
Auskleidung		Reinigung	Ja
MaterialAuskleidung		Wasserhaltung	keine Maßnahme getroffen
Kantentyp	Haltung	Inspekteur	Christberger
Rohrlänge	0,000 m	Videospeichermed.	sonst. Wechseldatenträger
Lage Oberfläche	Geh-/Rad-/Wirtschaftsweg befestigt		
digitales Video	3026.mp4		

Anmerkung: RZL

TC	Station	Kode	Langtext	SS	V	L1	L2	SKD	SKS	SKV
00008200	34,55	BACB	Rissbildung, Klaffender Riss, am Rohrumfang, 5,00 mm, von 12 Uhr bis 12 Uhr			12	12	4	1	



00008900 35,02 BCEXP Endknoten, Rohrende

0653 EKVO Aulendorf Befahrungsabschnitt 1
Haltungsbericht - Objektklassen 4 und 5 - zu sanierende



V 2.11.42, F:\0653\12-Berechnung\0653_EKVO_BA1

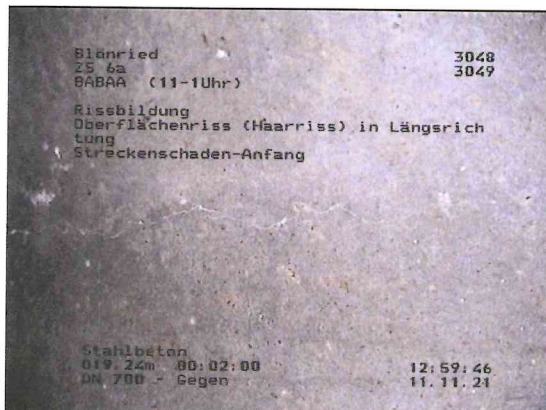
<i>San-Nr.</i>		<i>Objektklasse</i>	4
<i>Plan-Nr.</i>	01	<i>San-Maßnahme AG</i>	Reparatur
<i>Objektbezeichnung</i>	3048	<i>San-Verfahren AG</i>	Innenmanschetten
<i>Knoten Zulauf</i>	3048	<i>Auftragsbezeichnung</i>	
<i>Knoten Ablauf</i>	3049	<i>Auftragsnummer</i>	
<i>Leistungsbezeichnung</i>		<i>Auftragskennung</i>	1
<i>Straßenname</i>	ZS 6a	<i>Inspektionsgrund</i>	
<i>Ortsteilname</i>	Blönried	<i>WH aufgebaut</i>	
<i>Wasserschutzzone</i>		<i>Kodesystem</i>	
<i>Kanalart</i>	Freispiegel geschlossen, Mischwasser	<i>Kamera</i>	selbstfahrende Kamera
<i>Abwasserart</i>		<i>Insp.richtung</i>	gegen Fließrichtung
<i>Material</i>	Stahlbeton	<i>BezugspunktLage</i>	Innenseite der Wand am Anfangsknoten
<i>Profilart</i>	Kreisprofil	<i>Inspektionsverfahren</i>	TV-Untersuchung
<i>Profilhöhe</i>	700 mm	<i>Inspektionsdatum</i>	11.11.2021
<i>Profilbreite</i>	700 mm	<i>Wetter</i>	kein Niederschlag
<i>Auskleidung</i>		<i>Reinigung</i>	Ja
<i>MaterialAuskleidung</i>		<i>Wasserhaltung</i>	keine Maßnahme getroffen
<i>Kantentyp</i>	Haltung	<i>Inspekteur</i>	Christberger
<i>Rohrlänge</i>	0,000 m	<i>Videospeichermeth.</i>	sonst. Wechseldatenträger
<i>Lage Oberfläche</i>	Brachfläche/Wiese		
<i>digitales Video</i>	3048.mp4		

Anmerkung: RZL

TC	Station	Kode	Langtext	SS	V	L1	L2	SKD	SKS	SKV
00000325	0,00	BCDXP	Anfangsknoten, Rohranfang							
00000575	0,50	BABBB	Rissbildung, Riss, am Rohrumfang, 4,00 mm, von 12 Uhr bis 12 Uhr			12	12	3	1	



00002975	19,24	BABAA	Rissbildung, Oberflächenriss (Haarriss), in Längsrichtung, von 11 Uhr bis 1 Uhr, Beginn Streckenschaden	A		11	01	1	1	
----------	-------	-------	---	---	--	----	----	---	---	--



00003400	20,39	BABAA	Rissbildung, Oberflächenriss (Haarriss), in Längsrichtung, von 11 Uhr bis 1 Uhr, Ende Streckenschaden	B		11	01	1	1	
----------	-------	-------	---	---	--	----	----	---	---	--

0653 EKVO Aulendorf Befahrungsabschnitt 1
Haltungsbericht - Objektklassen 4 und 5 - zu sanierende

V.2.11.42, F:\0653\12-Berechn\BE_0653_EKVO_BA1

San-Nr.		Objektklasse	4
Plan-Nr.	01	San-Maßnahme AG	Erneuerung
Objektbezeichnung	3011RV01	San-Verfahren AG	vollständige Erneuerung
Knoten Zulauf	3010	Auftragsbezeichnung	
Knoten Ablauf	3011	Auftragsnummer	
Leistungsbezeichnung		Auftragskennung	1
Straßenname	Ebersbacher Weg	Inspektionsgrund	
Ortsteilname	Blörnried	WH aufgebaut	Nutzung prüfen
Wasserschutzzone		Kodesystem	
Kanalart	Freispiegel geschlossen, Mischwasser	Kamera	selbstfahrende Kamera
Abwasserart		Insp.richtung	gegen Fließrichtung
Material	Beton	BezugspunktLage	Innenseite der Wand am Anfangsknoten
Profilart	Kreisprofil	Inspektionsverfahren	TV-Untersuchung
Profilhöhe	300 mm	Inspektionsdatum	01.09.2021
Profilbreite	300 mm	Wetter	kein Niederschlag
Auskleidung		Reinigung	Ja
MaterialAuskleidung		Wasserhaltung	keine Maßnahme getroffen
Kantentyp	Haltung	Inspekteur	Christberger
Rohrlänge	0,000 m	Videospeichermeth.	sonst. Wechseldatenträger
Lage Oberfläche	Brachfläche/Wiese		
digitales Video	3010 Nach KR.mp4		

Anmerkung: RZL

TC	Station	Kode	Langtext	SS	V	L1	L2	SKD	SKS	SKV
00000575	0,00	BCDXP	Anfangsknoten, Rohranfang							
00009200	63,10	BCAAA	Anschluss, Abzweig, Anschluss offen, 150,00 mm, von 9 Uhr bis 9 Uhr			09	09			
00009375	63,10	BAG	Einragender Anschluss, 5,00 %, von 9 Uhr bis 9 Uhr			09	09			1



00009500	63,10	BBAC	Wurzeln, komplexes Wurzelwerk, 25,00 %, von 5 Uhr bis 7 Uhr, Beginn Streckenschaden	A		05	07	3		4
----------	-------	------	---	---	--	----	----	---	--	---



00012550	64,30	BBAC	Wurzeln, komplexes Wurzelwerk, 25,00 %, von 5 Uhr bis 7 Uhr, Ende Streckenschaden	B		05	07	3		4
----------	-------	------	---	---	--	----	----	---	--	---

0653 EKVO Aulendorf Befahrungsabschnitt 1
Haltungsbericht - Objektklassen 4 und 5 - zu sanierende



V 2.11.42, F:\0653\12-BerechnBE_0653_EKVO_BA1

<i>San-Nr.</i>		<i>Objektklasse</i>	4
<i>Plan-Nr.</i>	01	<i>San-Maßnahme AG</i>	Erneuerung
<i>Objektbezeichnung</i>	3011RV01	<i>San-Verfahren AG</i>	vollständige Erneuerung
<i>Knoten Zulauf</i>	3010	<i>Auftragsbezeichnung</i>	
<i>Knoten Ablauf</i>	3011	<i>Auftragsnummer</i>	
<i>Leistungsbezeichnung</i>		<i>Auftragskennung</i>	1
<i>Straßenname</i>	Ebersbacher Weg	<i>Inspektionsgrund</i>	Nutzung prüfen
<i>Ortsteilname</i>	Blönried	<i>WH aufgebaut</i>	
<i>Wasserschutzzone</i>		<i>Kodesystem</i>	
<i>Kanalart</i>	Freispiegel geschlossen, Mischwasser	<i>Kamera</i>	selbstfahrende Kamera
<i>Abwasserart</i>		<i>Insp.richtung</i>	gegen Fließrichtung
<i>Material</i>	Beton	<i>BezugspunktLage</i>	Innenseite der Wand am Anfangsknoten
<i>Profilart</i>	Kreisprofil	<i>Inspektionsverfahren</i>	TV-Untersuchung
<i>Profilhöhe</i>	300 mm	<i>Inspektionsdatum</i>	01.09.2021
<i>Profilbreite</i>	300 mm	<i>Wetter</i>	kein Niederschlag
<i>Auskleidung</i>		<i>Reinigung</i>	Ja
<i>MaterialAuskleidung</i>		<i>Wasserhaltung</i>	keine Maßnahme getroffen
<i>Kantentyp</i>	Haltung	<i>Inspekteur</i>	Christberger
<i>Rohrlänge</i>	0,000 m	<i>Videospeichermed.</i>	sonst. Wechseldatenträger
<i>Lage Oberfläche</i>	Brachfläche/Wiese		
<i>digitales Video</i>	3010 Nach KR.mp4		

Anmerkung: RZL

TC	Station	Kode	Langtext	SS	V	L1	L2	SKD	SKS	SKV
00012875	64,30	BAO	Boden sichtbar, von 12 Uhr bis 12 Uhr			12	12	4	4	



00013100 64,30 BDCYY Inspektion endet vor dem Endknoten, Inspektionsabbruch, Abbruch der Inspektion

0653 EKVO Aulendorf Befahrungsabschnitt 1

Haltungsbericht - Objektklassen 4 und 5 - zu sanierende



V.2.11.42, F:\0653\12-Berechn\BE_0653_EKVO_BA1

San-Nr.		Objektklasse	5
Plan-Nr.	01	San-Maßnahme AG	
Objektbezeichnung	3011RV01	San-Verfahren AG	
Knoten Zulauf	3010	Auftragsbezeichnung	
Knoten Ablauf	3011	Auftragsnummer	
Leistungsbezeichnung		Auftragskennung	0
Straßenname	Ebersbacher Weg	Inspektionsgrund	
Ortsteilname	Blönried	WH aufgebaut	Nutzung prüfen
Wasserschutzzone		Kodesystem	
Kanalart	Freispiegel geschlossen, Mischwasser	Kamera	selbstfahrende Kamera
Abwasserart		Insp.richtung	gegen Fließrichtung
Material	Beton	BezugspunktLage	Innenseite der Wand am Anfangsknoten
Profilart	Kreisprofil	Inspektionsverfahren	TV-Untersuchung
Profilhöhe	300 mm	Inspektionsdatum	31.08.2021
Profilbreite	300 mm	Wetter	kein Niederschlag
Auskleidung		Reinigung	Ja
MaterialAuskleidung		Wasserhaltung	keine Maßnahme getroffen
Kantentyp	Haltung	Inspekteur	Christberger
Rohrlänge	0,000 m	Videospeichermed.	sonst. Wechseldatenträger
Lage Oberfläche	Brachfläche/Wiese		
digitales Video	3010 .mp4		

Anmerkung: RZL

TC	Station	Kode	Langtext	SS	V	L1	L2	SKD	SKS	SKV
00000325	0,00	BCDXP	Anfangsknoten, Rohranfang							
00001075	4,36	BDDA	Wasserspiegel, klar (Sohle sichtbar), 5,00 %, Beginn Streckenschaden	A						
00001500	7,42	BDDA	Wasserspiegel, klar (Sohle sichtbar), 5,00 %, Ende Streckenschaden	B						
00004000	26,47	BDDC	Wasserspiegel, trüb, 10,00 %, Beginn Streckenschaden	A						
00004750	32,66	BDDC	Wasserspiegel, trüb, 10,00 %, Ende Streckenschaden	B						
00008600	63,10	BCAAA	Anschluss, Abzweig, Anschluss offen, 150,00 mm, von 9 Uhr bis 9 Uhr			09	09			
00008700	63,10	BAG	Einragender Anschluss, 5,00 %, von 9 Uhr bis 9 Uhr			09	09			1
00010650	63,18	BBCA	Ablagerungen, feines Material, 90,00 %, von 12 Uhr bis 12 Uhr			12	12			5



00011100 63,18 BDCYD Inspektion endet vor dem Endknoten, Inspektionsabbruch, Gegenseite nicht erreicht

0653 EKVO Aulendorf Befahrungsabschnitt 1

Haltungsbericht - Objektklassen 4 und 5 - zu sanierende

V 2.11.42, F:\0653\12-BerechnBE_0653_EKVO_BA1



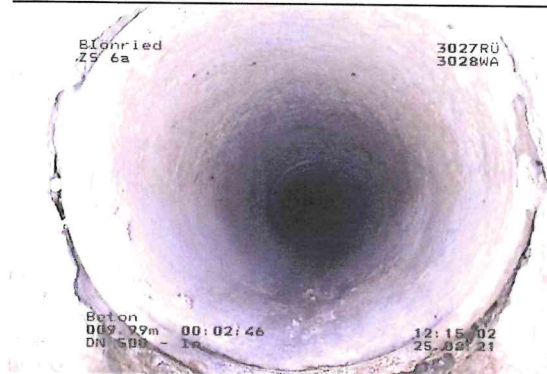
San-Nr.		Objektklasse	5
Plan-Nr.	01	San-Maßnahme AG	Erneuerung
Objektbezeichnung	3027RÜ_1	San-Verfahren AG	vollständige Erneuerung
Knoten Zulauf	3027RÜ	Auftragsbezeichnung	
Knoten Ablauf	3028WA	Auftragsnummer	
Leitungsbezeichnung		Auftragskennung	1
Straßenname	ZS 6a	Inspektionsgrund	
Ortsteilname	Blönried	WH aufgebaut	
Wasserschutzzone		Kodesystem	
Kanalart	Freispiegel geschlossen, Mischwasser	Kamera	selbstfahrende Kamera
Abwasserart		Insp.richtung	in Fließrichtung
Material	Beton	BezugspunktLage	Innenseite der Wand am Anfangsknoten
Profilart	Kreisprofil	Inspektionsverfahren	TV-Untersuchung
Profilhöhe	500 mm	Inspektionsdatum	25.08.2021
Profilbreite	500 mm	Wetter	kein Niederschlag
Auskleidung		Reinigung	Ja
MaterialAuskleidung		Wasserhaltung	keine Maßnahme getroffen
Kantentyp	Haltung	Inspekteur	Christberger
Rohrlänge	0,000 m	Videospeichermed.	sonst. Wechseldatenträger
Lage Oberfläche	Geh-/Rad-/Wirtschaftsweg befestigt		
digitales Video	3027RÜ_1.mp4		

Anmerkung: RZL

TC	Station	Kode	Langtext	SS	V	L1	L2	SKD	SKS	SKV
00000250	0,00	BCDXP	Anfangsknoten, Rohranfang							
00001200	5,00	BCCBY	Krümmung der Leitung, nach rechts, 45,00 °							
00001300	5,00	BAJB	Verschobene Verbindung, radial, 50,00 mm, von 3 Uhr bis 9 Uhr, in der Verbindung		A	03	09	5	1	2
00001550	5,00	BAO	Boden sichtbar, von 4 Uhr bis 8 Uhr			04	08	4	4	



00002275	5,00	BABBC	Rissbildung, Riss, komplexe Rissbildung, 5,00 mm, von 2 Uhr bis 10 Uhr, Beginn Streckenschaden	A		02	10	3	4	
00004250	9,99	BCAAA	Anschluss, Abzweig, Anschluss offen, 150,00 mm, von 10 Uhr bis 10 Uhr			10	10			



00004500	9,99	BBCA	Ablagerungen, feines Material, 5,00 %, von 5 Uhr bis 7 Uhr, Beginn Streckenschaden	A		05	07			1
----------	------	------	--	---	--	----	----	--	--	---

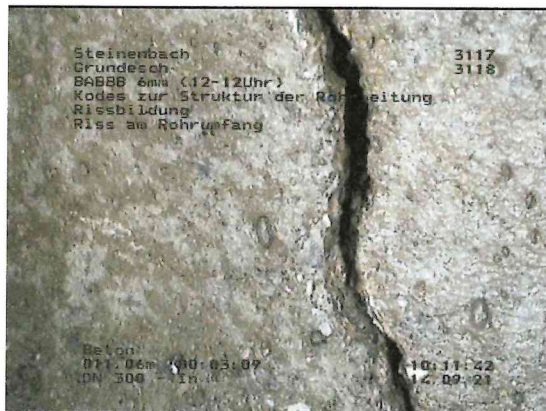
0653 EKVO Aulendorf Befahrungsabschnitt 1
Haltungsbericht - Objektklassen 4 und 5 - zu sanierende

V 2.11.42, F:\0653\12-Bereich\NBE_0653_EKVO_BA1

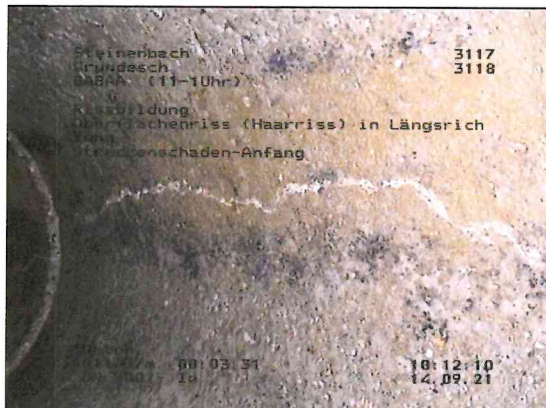
San-Nr.		Objektklasse	4
Plan-Nr.	02	San-Maßnahme AG	Renovierung
Objektbezeichnung	3117	San-Verfahren AG	Schlauchlinerverfahren
Knoten Zulauf	3117	Auftragsbezeichnung	
Knoten Ablauf	3118	Auftragsnummer	
Leistungsbezeichnung		Auftragskennung	1
Straßenname	Grundesch	Inspektionsgrund	
Ortsteilname	Steinenbach	WH aufgebaut	
Wasserschutzzone		Kodesystem	
Kanalart	Freispiegel geschlossen, Mischwasser	Kamera	selbstfahrende Kamera
Abwasserart		Insp.richtung	in Fließrichtung
Material	Beton	BezugspunktLage	Innenseite der Wand am Anfangsknoten
Profilart	Kreisprofil	Inspektionsverfahren	TV-Untersuchung
Profilhöhe	300 mm	Inspektionsdatum	14.09.2021
Profilbreite	300 mm	Wetter	kein Niederschlag
Auskleidung		Reinigung	Ja
MaterialAuskleidung		Wasserhaltung	keine Maßnahme getroffen
Kantentyp	Haltung	Inspekteur	Christberger
Rohrlänge	0,000 m	Videospeichermeth.	sonst. Wechseldatenträger
Lage Oberfläche	Fahrbahn/Hoffläche fließender Verkehr		
digitales Video	3117.mp4		

Anmerkung: RZL

TC	Station	Kode	Langtext	SS	V	L1	L2	SKD	SKS	SKV
00004700	11,06	BABBB	Rissbildung, Riss, am Rohrumfang, 6,00 mm, von 12 Uhr bis 12 Uhr			12	12	3	1	



00005250	11,37	BABAA	Rissbildung, Oberflächenriss (Haarriss), in Längsrichtung, von 11 Uhr bis 1 Uhr, Beginn Streckenschaden	A		11	01	1	1	
----------	-------	-------	---	---	--	----	----	---	---	--



00005575	12,18	BABAA	Rissbildung, Oberflächenriss (Haarriss), in Längsrichtung, von 11 Uhr bis 1 Uhr, Ende Streckenschaden	B		11	01	1	1	
00006550	16,69	BCABA	Anschluss, Sattelanschluss - gebohrt, Anschluss offen, 150,00 mm, von 2 Uhr bis 2 Uhr			02	02			

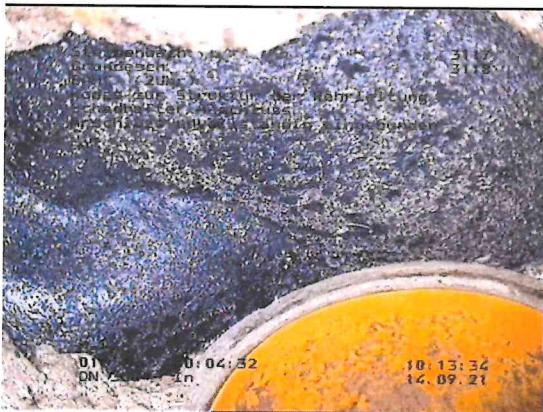
0653 EKVO Aulendorf Befahrungsabschnitt 1
Haltungsbericht - Objektklassen 4 und 5 - zu sanierende

V 2.11.42, F:\0653\12-BerechnBE_0653_EKVO_BA1

San-Nr.		Objektklasse	4
Plan-Nr.	02	San-Maßnahme AG	Renovierung
Objektbezeichnung	3117	San-Verfahren AG	Schlauchlinierverfahren
Knoten Zulauf	3117	Auftragsbezeichnung	
Knoten Ablauf	3118	Auftragsnummer	
Leistungsbezeichnung		Auftragskennung	1
Straßenname	Grundesch	Inspektionsgrund	
Ortsteilname	Steinenbach	WH aufgebaut	
Wasserschutzzone		Kodesystem	
Kanalart	Freispiegel geschlossen, Mischwasser	Kamera	selbstfahrende Kamera
Abwasserart		Insp.richtung	in Fließrichtung
Material	Beton	BezugspunktLage	Innenseite der Wand am Anfangsknoten
Profilart	Kreisprofil	Inspektionsverfahren	TV-Untersuchung
Profilhöhe	300 mm	Inspektionsdatum	14.09.2021
Profilbreite	300 mm	Wetter	kein Niederschlag
Auskleidung		Reinigung	Ja
MaterialAuskleidung		Wasserhaltung	keine Maßnahme getroffen
Kantentyp	Haltung	Inspekteur	Christberger
Rohrlänge	0,000 m	Videospeichermeth.	sonst. Wechseldatenträger
Lage Oberfläche	Fahrbahn/Hoffläche fließender Verkehr		
digitales Video	3117.mp4		

Anmerkung: RZL

TC	Station	Kode	Langtext	SS	V	L1	L2	SKD	SKS	SKV
00006750	16,69	BAHC	Schadhafter Anschluss, Anschluss unvollständig eingebunden, von 2 Uhr bis 2 Uhr				02	02	3	



00007125 16,69 BBBA Anhaftende Stoffe, Inkrustation, 2,00 %, von 2 Uhr bis 6 Uhr

02 06 2



0653 EKVO Aulendorf Befahrungsabschnitt 1

Haltungsbericht - Objektklassen 4 und 5 - zu sanierende

V 2.11.42, F:\0653\12-Berech\NBE_0653_EKVO_BA1

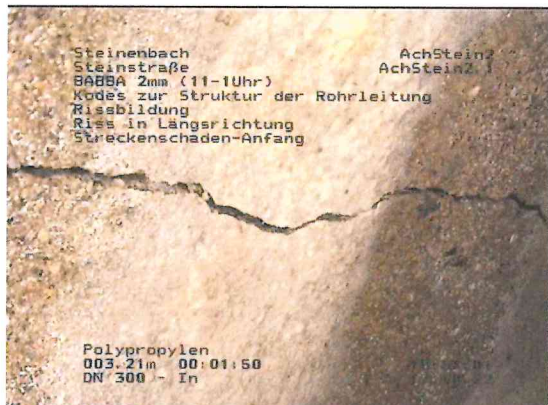
San-Nr.		Objektklasse	4
Plan-Nr.	02	San-Maßnahme AG	Renovierung
Objektbezeichnung	AchStein2	San-Verfahren AG	Schlauchlinerverfahren
Knoten Zulauf	AchStein2	Auftragsbezeichnung	
Knoten Ablauf	AchStein2.1	Auftragsnummer	
Leistungsbezeichnung		Auftragskennung	1
Straßenname	Steinstraße	Inspektionsgrund	
Ortsteilname	Steinenbach	WH aufgebaut	
Wasserschutzzone		Kodesystem	
Kanalart	Freispiegel geschlossen, Regenwasser	Kamera	selbstfahrende Kamera
Abwasserart		Insp.richtung	in Fließrichtung
Material	Polypropylen	BezugspunktLage	Innenseite der Wand am Anfangsknoten
Profilart	Kreisprofil	Inspektionsverfahren	TV-Untersuchung
Profilhöhe	300 mm	Inspektionsdatum	17.10.2022
Profilbreite	300 mm	Wetter	kein Niederschlag
Auskleidung		Reinigung	Ja
MaterialAuskleidung		Wasserhaltung	keine Maßnahme getroffen
Kantentyp	Haltung	Inspekteur	Christberger
Rohrlänge	0,000 m	Videospeichermeth.	sonst. Wechseldatenträger
Lage Oberfläche	Parkstreifen/Hofffläche ruhender Verkehr/Abstellbereich		
digitales Video	AchStein2.mp4		

Anmerkung: RZL

TC	Station	Kode	Langtext	SS	V	L1	L2	SKD	SKS	SKV
00000325	0,00	BCDXP	Anfangsknoten, Rohranfang							
00000575	0,00	BBCA	Ablagerungen, feines Material, 3,00 %, von 5 Uhr bis 7 Uhr, Beginn Streckenschaden	A		05	07			1
00001550	1,73	BBCA	Ablagerungen, feines Material, 3,00 %, von 5 Uhr bis 7 Uhr, Ende Streckenschaden	B		05	07			1
00001650	1,73	AEDB	Werkstoff, B							
00002350	3,21	BABCB	Rissbildung, Klaffender Riss, am Rohrumfang, 6,00 mm, von 12 Uhr bis 12 Uhr			12	12	3	1	



00002725	3,21	BABBA	Rissbildung, Riss, in Längsrichtung, 2,00 mm, von 11 Uhr bis 1 Uhr, Beginn Streckenschaden	A		11	01	2	3	
----------	------	-------	--	---	--	----	----	---	---	--



0653 EKVO Aulendorf Befahrungsabschnitt 1



Haltungsbericht - Objektklassen 4 und 5 - zu sanierende

V 2.11.42, F:\0653\12-BerechnBE_0653_EKVO_BA1

<i>San-Nr.</i>		<i>Objektklasse</i>	4
<i>Plan-Nr.</i>	02	<i>San-Maßnahme AG</i>	Renovierung
<i>Objektbezeichnung</i>	AchStein2	<i>San-Verfahren AG</i>	Schlauchlinerverfahren
<i>Knoten Zulauf</i>	AchStein2	<i>Auftragsbezeichnung</i>	
<i>Knoten Ablauf</i>	AchStein2.1	<i>Auftragsnummer</i>	
<i>Leitungsbezeichnung</i>		<i>Auftragskennung</i>	1
<i>Straßenname</i>	Steinstraße	<i>Inspektionsgrund</i>	
<i>Ortsteilname</i>	Steinenbach	<i>WH aufgebaut</i>	
<i>Wasserschutzzone</i>		<i>Kodesystem</i>	
<i>Kanalart</i>	Freispiegel geschlossen, Regenwasser	<i>Kamera</i>	selbstfahrende Kamera
<i>Abwasserart</i>		<i>Insp.richtung</i>	in Fließrichtung
<i>Material</i>	Polypropylen	<i>BezugspunktLage</i>	Innenseite der Wand am Anfangsknoten
<i>Profilart</i>	Kreisprofil	<i>Inspektionsverfahren</i>	TV-Untersuchung
<i>Profilhöhe</i>	300 mm	<i>Inspektionsdatum</i>	17.10.2022
<i>Profilbreite</i>	300 mm	<i>Wetter</i>	kein Niederschlag
<i>Auskleidung</i>		<i>Reinigung</i>	Ja
<i>MaterialAuskleidung</i>		<i>Wasserhaltung</i>	keine Maßnahme getroffen
<i>Kantentyp</i>	Haltung	<i>Inspekteur</i>	Christberger
<i>Rohrlänge</i>	0,000 m	<i>Videospeichermed.</i>	sonst. Wechseldatenträger
<i>Lage Oberfläche</i>	Parkstreifen/Hoffläche ruhender Verkehr/Abstellbereich		
<i>digitales Video</i>	AchStein2.mp4		

Anmerkung: RZL

TC	Station	Kode	Langtext	SS	V	L1	L2	SKD	SKS	SKV
00004575	11,04	BABBA	Rissbildung, Riss, in Längsrichtung, 2,00 mm, von 11 Uhr bis 1 Uhr, Ende Streckenschaden	B		11	01	2	3	
00005225	13,88	BCCAY	Krümmung der Leitung, nach links, 15,00 °							
00005725	14,67	BCEXP	Endknoten, Rohrende							

0653 EKVO Aulendorf Befahrungsabschnitt 1

Haltungsbericht - Objektklassen 4 und 5 - zu sanierende



V.2.11.42, F:\0653\12-Berechn\IBE_0653_EKVO_BA1

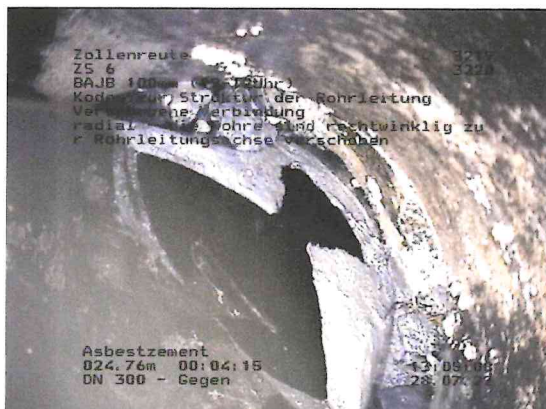
San-Nr.		Objektklasse	5
Plan-Nr.	05	San-Maßnahme AG	Erneuerung
Objektbezeichnung	3219	San-Verfahren AG	vollständige Erneuerung
Knoten Zulauf	3219	Auftragsbezeichnung	
Knoten Ablauf	3220	Auftragsnummer	
Leistungsbezeichnung		Auftragskennung	1
Straßenname	ZS 6	Inspektionsgrund	
Ortsteilname	Zollenreute	WH aufgebaut	Hydraulik prüfen
Wasserschutzzone		Kodesystem	
Kanalart	Freispiegel geschlossen, Mischwasser	Kamera	selbstfahrende Kamera
Abwasserart		Insp.richtung	gegen Fließrichtung
Material	Asbestzement	BezugspunktLage	Innenseite der Wand am Anfangsknoten
Profilart	Kreisprofil	Inspektionsverfahren	TV-Untersuchung
Profilhöhe	300 mm	Inspektionsdatum	28.07.2022
Profilbreite	300 mm	Wetter	kein Niederschlag
Auskleidung		Reinigung	Ja
MaterialAuskleidung		Wasserhaltung	keine Maßnahme getroffen
Kantentyp	Haltung	Inspekteur	Christberger
Rohrlänge	0,000 m	Videospeichermeth.	sonst. Wechseldatenträger
Lage Oberfläche	Wald/Forstbereich		
digitales Video	3219.mp4		

Anmerkung: RZL

TC	Station	Kode	Langtext	SS	V	L1	L2	SKD	SKS	SKV
00004925	24,18	BAJB	Verschobene Verbindung, radial, 40,00 mm, von 8 Uhr bis 4 Uhr, in der Verbindung		A	08	04	5	1	2



00005175	24,18	BDDC	Wasserspiegel, trüb, 70,00 %, Beginn Streckenschaden		A					
00006325	24,76	BAJB	Verschobene Verbindung, radial, 100,00 mm, von 12 Uhr bis 12 Uhr, in der Verbindung		A	12	12	5	1	2



0653 EKVO Aulendorf Befahrungsabschnitt 1

Haltungsbericht - Objektklassen 4 und 5 - zu sanierende

V 2.11.42, F:\0653\12-Berech\NBE_0653_EKVO_BA1

San-Nr.		Objektklasse	5
Plan-Nr.	05	San-Maßnahme AG	Erneuerung
Objektbezeichnung	3219	San-Verfahren AG	vollständige Erneuerung
Knoten Zulauf	3219	Auftragsbezeichnung	
Knoten Ablauf	3220	Auftragsnummer	1
Leitungsbezeichnung		Inspektionsgrund	
Straßenname	ZS 6	WH aufgebaut	Hydraulik prüfen
Ortsteilname	Zollenreute	Kodesystem	
Wasserschutzzone		Kamera	selbstfahrende Kamera
Kanalart	Freispiegel geschlossen, Mischwasser	Insp.richtung	gegen Fließrichtung
Abwasserart		BezugspunktLage	Innenseite der Wand am Anfangsknoten
Material	Asbestzement	Inspektionsverfahren	TV-Untersuchung
Profilart	Kreisprofil	Inspektionsdatum	28.07.2022
Profilhöhe	300 mm	Wetter	kein Niederschlag
Profilbreite	300 mm	Reinigung	Ja
Auskleidung		Wasserhaltung	keine Maßnahme getroffen
MaterialAuskleidung		Inspekteur	Christberger
Kantentyp	Haltung	Videospeichermed.	sonst. Wechseldatenträger
Rohrlänge	0,000 m		
Lage Oberfläche	Wald/Forstbereich		
digitales Video	3219.mp4		

Anmerkung: RZL

TC	Station	Kode	Langtext	SS	V	L1	L2	SKD	SKS	SKV
00007250	24,76	BAO	Boden sichtbar, von 9 Uhr bis 3 Uhr			09	03	4	4	



00007700	24,76	BACY	Rohrbruch/Einsturz, Y, 300,00 mm, von 9 Uhr bis 3 Uhr			09	03			
00007800	24,76	BDDC	Wasserspiegel, trüb, 70,00 %, Ende Streckenschaden	B						
00008675	24,80	BDCYD	Inspektion endet vor dem Endknoten, Inspektionsabbruch, Gegenseite nicht erreicht							



0653 EKVO Aulendorf Befahrungsabschnitt 1
Haltungsbericht - Objektklassen 4 und 5 - zu sanierende

V.2.11.42, F:\0653\12-Berechn\BE_0653_EKVO_BA1

<i>San-Nr.</i>		<i>Objektklasse</i>	4
<i>Plan-Nr.</i>	05	<i>San-Maßnahme AG</i>	Reparatur
<i>Objektbezeichnung</i>	5084	<i>San-Verfahren AG</i>	Roboterverfahren
<i>Knoten Zulauf</i>	5084	<i>Auftragsbezeichnung</i>	
<i>Knoten Ablauf</i>	5085	<i>Auftragsnummer</i>	
<i>Leistungsbezeichnung</i>		<i>Auftragskennung</i>	1
<i>Straßenname</i>	Schloßstraße	<i>Inspektionsgrund</i>	
<i>Ortsteilname</i>	Zollenreute	<i>WH aufgebaut</i>	
<i>Wasserschutzzone</i>		<i>Kodesystem</i>	
<i>Kanalart</i>	Freispiegel geschlossen, Mischwasser	<i>Kamera</i>	selbstfahrende Kamera
<i>Abwasserart</i>		<i>Insp.richtung</i>	in Fließrichtung
<i>Material</i>	Stahlbeton	<i>BezugspunktLage</i>	Innenseite der Wand am Anfangsknoten
<i>Profilart</i>	Kreisprofil	<i>Inspektionsverfahren</i>	TV-Untersuchung
<i>Profilhöhe</i>	500 mm	<i>Inspektionsdatum</i>	04.11.2021
<i>Profilbreite</i>	500 mm	<i>Wetter</i>	kein Niederschlag
<i>Auskleidung</i>		<i>Reinigung</i>	Ja
<i>MaterialAuskleidung</i>		<i>Wasserhaltung</i>	keine Maßnahme getroffen
<i>Kantentyp</i>	Haltung	<i>Inspekteur</i>	Christberger
<i>Rohrlänge</i>	0,000 m	<i>Videospeichermeth.</i>	sonst. Wechseldatenträger
<i>Lage Oberfläche</i>	Fahrbahn/Hoffläche fließender Verkehr		
<i>digitales Video</i>	5084.mp4		

Anmerkung: RZL

TC	Station	Kode	Langtext	SS	V	L1	L2	SKD	SKS	SKV
	15,73	BAHC	Schadhafter Anschluss, Anschluss unvollständig eingebunden, 2 Uhr				2			



15,73 BAO Boden sichtbar, 2 Uhr

15,73 BBFA Infiltration, Schwitzen, 2 Uhr

2
2



00006025 23,71 BCAEA Anschluss, einfacher Anschluss - gemeißelt, Anschluss offen, 150 mm, 150 mm, Steinzeug, 9 Uhr

02

0653 EKVO Aulendorf Befahrungsabschnitt 1

Haltungsbericht - Objektklassen 4 und 5 - zu sanierende

V.2.11.42, F:\0653\12-Berech\NBE_0653_EKVO_BA1

<i>San-Nr.</i>		<i>Objektklasse</i>	4
<i>Plan-Nr.</i>	05	<i>San-Maßnahme AG</i>	Reparatur
<i>Objektbezeichnung</i>	5084	<i>San-Verfahren AG</i>	Roboterverfahren
<i>Knoten Zulauf</i>	5084	<i>Auftragsbezeichnung</i>	
<i>Knoten Ablauf</i>	5085	<i>Auftragsnummer</i>	
<i>Leitungsbezeichnung</i>		<i>Auftragskennung</i>	1
<i>Straßenname</i>	Schloßstraße	<i>Inspektionsgrund</i>	
<i>Ortsteilname</i>	Zollenreute	<i>WH aufgebaut</i>	
<i>Wasserschutzzone</i>		<i>Kodesystem</i>	
<i>Kanalart</i>	Freispiegel geschlossen, Mischwasser	<i>Kamera</i>	selbstfahrende Kamera
<i>Abwasserart</i>		<i>Insp.richtung</i>	in Fließrichtung
<i>Material</i>	Stahlbeton	<i>BezugspunktLage</i>	Innenseite der Wand am Anfangsknoten
<i>Profilart</i>	Kreisprofil	<i>Inspektionsverfahren</i>	TV-Untersuchung
<i>Profilhöhe</i>	500 mm	<i>Inspektionsdatum</i>	04.11.2021
<i>Profilbreite</i>	500 mm	<i>Wetter</i>	kein Niederschlag
<i>Auskleidung</i>		<i>Reinigung</i>	Ja
<i>MaterialAuskleidung</i>		<i>Wasserhaltung</i>	keine Maßnahme getroffen
<i>Kantentyp</i>	Haltung	<i>Inspekteur</i>	Christberger
<i>Rohrlänge</i>	0,000 m	<i>Videospeichermed.</i>	sonst. Wechseldatenträger
<i>Lage Oberfläche</i>	Fahrbahn/Hoffläche fließender Verkehr		
<i>digitales Video</i>	5084.mp4		

Anmerkung: RZL

TC	Station	Kode	Langtext	SS	V	L1	L2	SKD	SKS	SKV
00006125	23,71	BAHB	Schadhafter Anschluss, zurückliegender Anschluss, von 2 Uhr bis 2 Uhr			02	02			



23,72 BAO Boden sichtbar, 2 Uhr

2



00009050 36,91 BCEXP Endknoten, Rohrende

0653 EKVO Aulendorf Befahrungsabschnitt 1
Haltungsbericht - Objektklassen 4 und 5 - zu sanierende

V 2.11.42, F:\0653\12-Berechn\BE_0653_EKVO_BA1

<i>San-Nr.</i>		<i>Objektklasse</i>	5
<i>Plan-Nr.</i>	05	<i>San-Maßnahme AG</i>	Reparatur
<i>Objektbezeichnung</i>	5191	<i>San-Verfahren AG</i>	Roboterverfahren
<i>Knoten Zulauf</i>	5191	<i>Auftragsbezeichnung</i>	
<i>Knoten Ablauf</i>	5192	<i>Auftragsnummer</i>	
<i>Leitungsbezeichnung</i>		<i>Auftragskennung</i>	1
<i>Straßenname</i>	ZS 7	<i>Inspektionsgrund</i>	
<i>Ortsteilname</i>	Zollenreute	<i>WH aufgebaut</i>	
<i>Wasserschutzzone</i>		<i>Kodesystem</i>	
<i>Kanalart</i>	Freispiegel geschlossen, Mischwasser	<i>Kamera</i>	andere Kamertechnik
<i>Abwasserart</i>		<i>Insp.richtung</i>	gegen Fließrichtung
<i>Material</i>	Stahlbeton	<i>BezugspunktLage</i>	Innenseite der Wand am Anfangsknoten
<i>Profilart</i>	Kreisprofil	<i>Inspektionsverfahren</i>	TV-Untersuchung
<i>Profilhöhe</i>	300 mm	<i>Inspektionsdatum</i>	18.10.2022
<i>Profilbreite</i>	300 mm	<i>Wetter</i>	kein Niederschlag
<i>Auskleidung</i>		<i>Reinigung</i>	Ja
<i>MaterialAuskleidung</i>		<i>Wasserhaltung</i>	keine Maßnahme getroffen
<i>Kantentyp</i>	Haltung	<i>Inspekteur</i>	Christberger
<i>Rohrlänge</i>	0,000 m	<i>Videospeichermeth.</i>	sonst. Wechseldatenträger
<i>Lage Oberfläche</i>	Brachfläche/Wiese		
<i>digitales Video</i>	5191.mp4		

Anmerkung: RZL

TC	Station	Kode	Langtext	SS	V	L1	L2	SKD	SKS	SKV
00008600	52,86	BBBA	Anhaftende Stoffe, Inkrustation, 25,00 %, von 2 Uhr bis 10 Uhr				02		10	



00008875	52,86	BBFB	Infiltration, Tropfen, von 2 Uhr bis 10 Uhr				02		10	
00009100	52,86	BCEXP	Endknoten, Rohrende							

0653 EKVO Aulendorf Befahrungsabschnitt 1

Haltungsbericht - Objektklassen 4 und 5 - zu sanierende

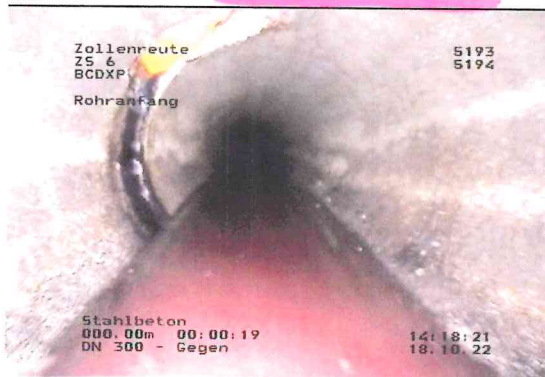


V 2.11.42, F:0653\12-BerechnBE_0653_EKVO_BA1

San-Nr.		Objektklasse	4
Plan-Nr.	05	San-Maßnahme AG	Reparatur
Objektbezeichnung	5193	San-Verfahren AG	Roboterverfahren
Knoten Zulauf	5193	Auftragsbezeichnung	
Knoten Ablauf	5194	Auftragsnummer	
Leistungsbezeichnung		Auftragskennung	1
Straßenname	ZS 6	Inspektionsgrund	
Ortsteilname	Zollenreute	WH aufgebaut	
Wasserschutzzone		Kodesystem	
Kanalart	Freispiegel geschlossen, Mischwasser	Kamera	andereameratechnik
Abwasserart		Insp.richtung	gegen Fließrichtung
Material	Stahlbeton	BezugspunktLage	Innenseite der Wand am Anfangsknoten
Profilart	Kreisprofil	Inspektionsverfahren	TV-Untersuchung
Profilhöhe	300 mm	Inspektionsdatum	18.10.2022
Profilbreite	300 mm	Wetter	kein Niederschlag
Auskleidung		Reinigung	Ja
MaterialAuskleidung		Wasserhaltung	keine Maßnahme getroffen
Kantentyp	Haltung	Inspekteur	Christberger
Rohrlänge	0,000 m	Videospeichermed.	sonst. Wechseldatenträger
Lage Oberfläche	Brachfläche/Wiese		
digitales Video	5193.mp4		

Anmerkung: RZL

TC	Station	Kode	Langtext	SS	V	L1	L2	SKD	SKS	SKV
00000350	0,00	BCDXP	Anfangsknoten, Rohranfang							
	0,10	BDDD	Wasserspiegel, gefärbt, 25,0 %, Beginn Streckenschaden							A1



00001075	1,75	BCAEA	Anschluss, einfacher Anschluss - gemeißelt, Anschluss offen, 150 mm, 150 mm, Polyvinylchlorid hart, 10 Uhr							10
	1,76	BAHC	Schadhafter Anschluss, Anschluss unvollständig eingebunden, 10 Uhr							10
	1,76	BBFC	Infiltration, Fließen, 10 Uhr							10



0653 EKVO Aulendorf Befahrungsabschnitt 1

Haltungsbericht - Objektklassen 4 und 5 - zu sanierende

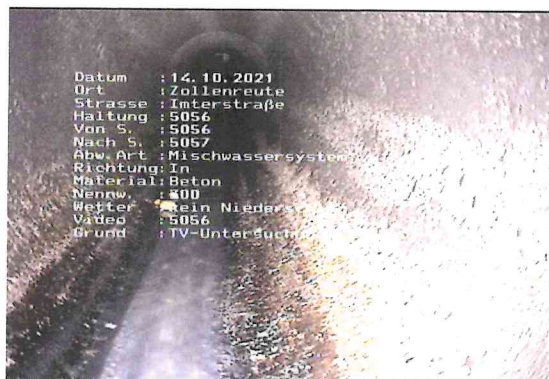


V.2.11.42, F:\0653\12-Berechn\BE_0653_EKVO_BA1

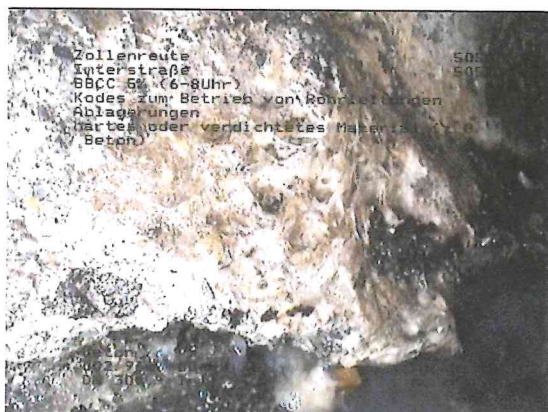
San-Nr.		Objektklasse	4
Plan-Nr.	06	San-Maßnahme AG	Renovierung
Objektbezeichnung	5056	San-Verfahren AG	Schlauchlinierverfahren
Knoten Zulauf	5056	Auftragsbezeichnung	
Knoten Ablauf	5057	Auftragsnummer	
Leistungsbezeichnung		Auftragskennung	1
Straßenname	Imterstraße	Inspektionsgrund	
Ortsteilname	Zollenreute	WH aufgebaut	Hydraulik prüfen
Wasserschutzzone		Kodesystem	
Kanalart	Freispiegel geschlossen, Mischwasser	Kamera	selbstfahrende Kamera
Abwasserart		Insp.richtung	in Fließrichtung
Material	Beton	BezugspunktLage	Innenseite der Wand am Anfangsknoten
Profilart	Kreisprofil	Inspektionsverfahren	TV-Untersuchung
Profilhöhe	300 mm	Inspektionsdatum	14.10.2021
Profilbreite	300 mm	Wetter	kein Niederschlag
Auskleidung		Reinigung	Ja
MaterialAuskleidung		Wasserhaltung	keine Maßnahme getroffen
Kantentyp	Haltung	Inspekteur	Christberger
Rohrlänge	0,000 m	Videospeichermeth.	sonst. Wechseldatenträger
Lage Oberfläche	Fahrbahn/Hoffläche fließender Verkehr		
digitales Video	5056.mp4		

Anmerkung: RZL

TC	Station	Kode	Langtext	SS	V	L1	L2	SKD	SKS	SKV
00000300	0,00	BCDXP	Anfangsknoten, Rohranfang							
	0,10	BAFJE	Oberflächenschaden, Korrosionserscheinungen an der Oberfläche, Ursache nicht eindeutig feststellbar, von 4 Uhr bis 8 Uhr, Beginn Streckenschaden	A1		4	8			



00000950	2,96	BBC	Ablagerungen, hartes oder verdichtetes Material, 5,00 %, von 6 Uhr bis 8 Uhr			06	08			
----------	------	-----	--	--	--	----	----	--	--	--



00001375	3,18	BCAEA	Anschluss, einfacher Anschluss - gemeißelt, Anschluss offen, 150 mm, 150 mm, Polyvinylchlorid hart, 12 Uhr			12				
----------	------	-------	--	--	--	----	--	--	--	--

0653 EKVO Aulendorf Befahrungsabschnitt 1

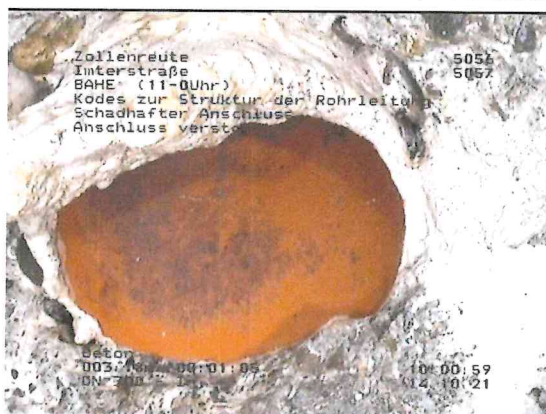
Haltungsbericht - Objektklassen 4 und 5 - zu sanierende

V 2.11.42, F:\0653\12-BerechnBE_0653_EKVO_BA1

San-Nr.		Objektklasse	4
Plan-Nr.	06	San-Maßnahme AG	Renovierung
Objektbezeichnung	5056	San-Verfahren AG	Schlauchlinierverfahren
Knoten Zulauf	5056	Auftragsbezeichnung	
Knoten Ablauf	5057	Auftragsnummer	
Leistungsbezeichnung		Auftragskennung	1
Straßenname	Imterstraße	Inspektionsgrund	
Ortsteilname	Zollenreute	WH aufgebaut	Hydraulik prüfen
Wasserschutzzone		Kodesystem	
Kanalart	Freispiegel geschlossen, Mischwasser	Kamera	selbstfahrende Kamera
Abwasserart		Insp.richtung	in Fließrichtung
Material	Beton	BezugspunktLage	Innenseite der Wand am Anfangsknoten
Profilart	Kreisprofil	Inspektionsverfahren	TV-Untersuchung
Profilhöhe	300 mm	Inspektionsdatum	14.10.2021
Profilbreite	300 mm	Wetter	kein Niederschlag
Auskleidung		Reinigung	Ja
MaterialAuskleidung		Wasserhaltung	keine Maßnahme getroffen
Kantentyp	Haltung	Inspekteur	Christberger
Rohrlänge	0,000 m	Videospeichermed.	sonst. Wechseldatenträger
Lage Oberfläche	Fahrbahn/Hoffläche fließender Verkehr		
digitales Video	5056.mp4		

Anmerkung: RZL

TC	Station	Kode	Langtext	SS	V	L1	L2	SKD	SKS	SKV
00001600	3,18	BAHC	Schadhafte Anschluss, Anschluss unvollständig eingebunden, 12 Uhr				12			



3,20	BBBA	Anhaftende Stoffe, Inkrustation, 10,0 %, 12 Uhr	12
------	------	---	----



00004625	22,27	BCAEA	Anschluss, einfacher Anschluss - gemeißelt, Anschluss offen, 150 mm, 150 mm, Polyvinylchlorid hart, 12 Uhr	12
----------	-------	-------	--	----

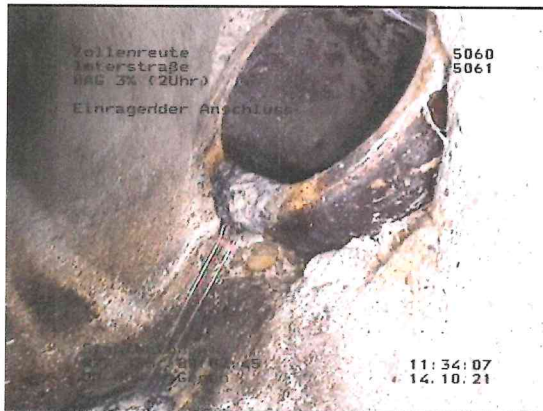
0653 EKVO Aulendorf Befahrungsabschnitt 1
Haltungsbericht - Objektklassen 4 und 5 - zu sanierende

V.2.11.42, F:\0653\12-Berechn\BE_0653_EKVO_BA1

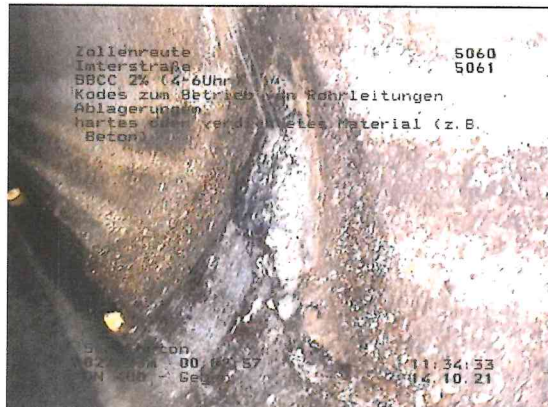
<i>San-Nr.</i>		<i>Objektklasse</i>	4
<i>Plan-Nr.</i>	06	<i>San-Maßnahme AG</i>	Erneuerung
<i>Objektbezeichnung</i>	5060	<i>San-Verfahren AG</i>	vollständige Erneuerung
<i>Knoten Zulauf</i>	5060	<i>Auftragsbezeichnung</i>	
<i>Knoten Ablauf</i>	5061	<i>Auftragsnummer</i>	
<i>Leistungsbezeichnung</i>		<i>Auftragskennung</i>	1
<i>Straßenname</i>	Imterstraße	<i>Inspektionsgrund</i>	
<i>Ortsteilname</i>	Zollenreute	<i>WH aufgebaut</i>	Hydraulik prüfen
<i>Wasserschutzzone</i>		<i>Kodesystem</i>	
<i>Kanalart</i>	Freispiegel geschlossen, Mischwasser	<i>Kamera</i>	selbstfahrende Kamera
<i>Abwasserart</i>		<i>Insp.richtung</i>	gegen Fließrichtung
<i>Material</i>	Stahlbeton	<i>BezugspunktLage</i>	Innenseite der Wand am Anfangsknoten
<i>Profilart</i>	Kreisprofil	<i>Inspektionsverfahren</i>	TV-Untersuchung
<i>Profilhöhe</i>	400 mm	<i>Inspektionsdatum</i>	14.10.2021
<i>Profilbreite</i>	400 mm	<i>Wetter</i>	kein Niederschlag
<i>Auskleidung</i>		<i>Reinigung</i>	Ja
<i>MaterialAuskleidung</i>		<i>Wasserhaltung</i>	keine Maßnahme getroffen
<i>Kantentyp</i>	Haltung	<i>Inspekteur</i>	Christberger
<i>Rohrlänge</i>	0,000 m	<i>Videospeichermeth.</i>	sonst. Wechseldatenträger
<i>Lage Oberfläche</i>	Fahrbahn/Hoffläche fließender Verkehr		
<i>digitales Video</i>	5060.mp4		

Anmerkung: RZL

TC	Station	Kode	Langtext	SS	V	L1	L2	SKD	SKS	SKV
00004125	27,33	BAG	Einragender Anschluss, 3,00 %, von 2 Uhr bis 2 Uhr			02	02			



00004375	27,33	BBCC	Ablagerungen, hartes oder verdichtetes Material, 2,00 %, von 4 Uhr bis 6 Uhr			04	06			
----------	-------	------	--	--	--	----	----	--	--	--



0653 EKVO Aulendorf Befahrungsabschnitt 1

Haltungsbericht - Objektklassen 4 und 5 - zu sanierende



V 2.11.42, F:\0653\12-Berechnung\0653_EKVO_BA1

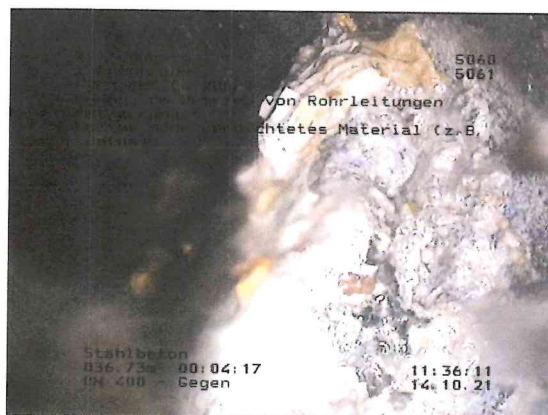
San-Nr.		Objektklasse	4
Plan-Nr.	06	San-Maßnahme AG	Erneuerung
Objektbezeichnung	5060	San-Verfahren AG	vollständige Erneuerung
Knoten Zulauf	5060	Auftragsbezeichnung	
Knoten Ablauf	5061	Auftragsnummer	1
Leistungsbezeichnung		Auftragskennung	
Straßenname	Imterstraße	Inspektionsgrund	Hydraulik prüfen
Ortsteilname	Zollenreute	WH aufgebaut	
Wasserschutzzone		Kodesystem	
Kanalart	Freispiegel geschlossen, Mischwasser	Kamera	selbstfahrende Kamera
Abwasserart		Insp.richtung	gegen Fließrichtung
Material	Stahlbeton	BezugspunktLage	Innenseite der Wand am Anfangsknoten
Profilart	Kreisprofil	Inspektionsverfahren	TV-Untersuchung
Profilhöhe	400 mm	Inspektionsdatum	14.10.2021
Profilbreite	400 mm	Wetter	kein Niederschlag
Auskleidung		Reinigung	Ja
MaterialAuskleidung		Wasserhaltung	keine Maßnahme getroffen
Kantentyp	Haltung	Inspekteur	Christberger
Rohrlänge	0,000 m	Videospeichermeth.	sonst. Wechseldatenträger
Lage Oberfläche	Fahrbahn/Hoffläche fließender Verkehr		
digitales Video	5060.mp4		

Anmerkung: RZL

TC	Station	Kode	Langtext	SS	V	L1	L2	SKD	SKS	SKV
00004825	29,05	BDDC	Wasserspiegel, trüb, 70,00 %, Beginn Streckenschaden	A						



00005925	35,80	BDDC	Wasserspiegel, trüb, 70,00 %, Ende Streckenschaden	B						
00006400	36,73	BBCC	Ablagerungen, hartes oder verdichtetes Material, 40,00 %, von 4 Uhr bis 8 Uhr			04	08			



00006900	37,09	BCEXP	Endknoten, Rohrende							
----------	-------	-------	---------------------	--	--	--	--	--	--	--

0653 EKVO Aulendorf Befahrungsabschnitt 1
Haltungsbericht - Objektklassen 4 und 5 - zu sanierende



V 2.11.42, F:\0653\12-Berechn\BE_0653_EKVO_BA1

San-Nr.		Objektklasse	4
Plan-Nr.	06	San-Maßnahme AG	Reparatur
Objektbezeichnung	5061	San-Verfahren AG	Roboterverfahren
Knoten Zulauf	5061	Auftragsbezeichnung	
Knoten Ablauf	5062	Auftragsnummer	
Leistungsbezeichnung		Auftragskennung	1
Straßenname	Imterstraße	Inspektionsgrund	
Ortsteilname	Zollenreute	WH aufgebaut	
Wasserschutzzone		Kodesystem	
Kanalart	Freispiegel geschlossen, Mischwasser	Kamera	selbstfahrende Kamera
Abwasserart		Insp.richtung	gegen Fließrichtung
Material	Stahlbeton	BezugspunktLage	Innenseite der Wand am Anfangsknoten
Profilart	Kreisprofil	Inspektionsverfahren	TV-Untersuchung
Profilhöhe	400 mm	Inspektionsdatum	14.10.2021
Profilbreite	400 mm	Wetter	kein Niederschlag
Auskleidung		Reinigung	Ja
MaterialAuskleidung		Wasserhaltung	keine Maßnahme getroffen
Kantentyp	Haltung	Inspekteur	Christberger
Rohrlänge	0,000 m	Videospeichermeth.	sonst. Wechseldatenträger
Lage Oberfläche	Fahrbahn/Hoffläche fließender Verkehr		
digitales Video	5061.mp4		

Anmerkung: RZL

TC	Station	Kode	Langtext	SS	V	L1	L2	SKD	SKS	SKV
00000300	0,00	BCDXP	Anfangsknoten, Rohranfang							
00001700	9,29	BCADA	Anschluss, einfacher Anschluss - gebohrt, Anschluss offen, 150 mm, 150 mm, Polypropylen, 2 Uhr			2				
00002050	9,29	BAG	Einragender Anschluss, 10,00 %, von 2 Uhr bis 2 Uhr			02	02			



10,40 BBBA Anhaftende Stoffe, Inkrustation, 2,0 %, von 1 Uhr bis 6 Uhr

1 6



0653 EKVO Aulendorf Befahrungsabschnitt 1

Haltungsbericht - Objektklassen 4 und 5 - zu sanierende



V 2.11.42, F:\0653\12-Berech\IBE_0653_EKVO_BA1

San-Nr.		Objektklasse	4
Plan-Nr.	06	San-Maßnahme AG	Reparatur
Objektbezeichnung	5061	San-Verfahren AG	Roboterverfahren
Knoten Zulauf	5061	Auftragsbezeichnung	
Knoten Ablauf	5062	Auftragsnummer	
Leistungsbezeichnung		Auftragskennung	1
Straßenname	Imterstraße	Inspektionsgrund	
Ortsteilname	Zollenreute	WH aufgebaut	
Wasserschutzzone		Kodesystem	
Kanalart	Freispiegel geschlossen, Mischwasser	Kamera	selbstfahrende Kamera
Abwasserart		Insp.richtung	gegen Fließrichtung
Material	Stahlbeton	BezugspunktLage	Innenseite der Wand am Anfangsknoten
Profilart	Kreisprofil	Inspektionsverfahren	TV-Untersuchung
Profilhöhe	400 mm	Inspektionsdatum	14.10.2021
Profilbreite	400 mm	Wetter	kein Niederschlag
Auskleidung		Reinigung	Ja
MaterialAuskleidung		Wasserhaltung	keine Maßnahme getroffen
Kantentyp	Haltung	Inspekteur	Christberger
Rohrlänge	0,000 m	Videospeichermeth.	sonst. Wechseldatenträger
Lage Oberfläche	Fahrbahn/Hoffläche fließender Verkehr		
digitales Video	5061.mp4		

Anmerkung: RZL

TC	Station	Kode	Langtext	SS	V	L1	L2	SKD	SKS	SKV
00002800	10,45	BCADB	Anschluss, einfacher Anschluss - gebohrt, Anschluss geschlossen, 150 mm, 150 mm, Polypropylen, 1 Uhr				1			



10,46 BAG Einragender Anschluss, 3,0 %, 1 Uhr



00003825	16,35	BCAEA	Anschluss, einfacher Anschluss - gemeißelt, Anschluss offen, 150 mm, 150 mm, Beton, 12 Uhr				12			
----------	-------	-------	--	--	--	--	----	--	--	--

0653 EKVO Aulendorf Befahrungsabschnitt 1

Haltungsbericht - Objektklassen 4 und 5 - zu sanierende



V 2.11.42, F:\0653\12-Berechn\BE_0653_EKVO_BA1

San-Nr.		Objektklasse	4
Plan-Nr.	06	San-Maßnahme AG	Reparatur
Objektbezeichnung	5074	San-Verfahren AG	Roboterverfahren
Knoten Zulauf	5074	Auftragsbezeichnung	
Knoten Ablauf	5075	Auftragsnummer	
Leitungsbezeichnung		Auftragskennung	1
Straßenname	Mochenwanger Straße	Inspektionsgrund	
Ortsteilname	Zollenreute	WH aufgebaut	
Wasserschutzzone		Kodesystem	
Kanalart	Freispiegel geschlossen, Mischwasser	Kamera	selbstfahrende Kamera
Abwasserart		Insp.richtung	in Fließrichtung
Material	Stahlbeton	BezugspunktLage	Innenseite der Wand am Anfangsknoten
Profilart	Kreisprofil	Inspektionsverfahren	TV-Untersuchung
Profilhöhe	600 mm	Inspektionsdatum	28.10.2021
Profilbreite	600 mm	Wetter	kein Niederschlag
Auskleidung		Reinigung	Ja
MaterialAuskleidung		Wasserhaltung	keine Maßnahme getroffen
Kantentyp	Haltung	Inspekteur	Christberger
Rohrlänge	0,000 m	Videospeichermeth.	sonst. Wechseldatenträger
Lage Oberfläche	Geh-/Rad-/Wirtschaftsweg befestigt		
digitales Video	5073f.mp4		

Anmerkung: RZL

TC	Station	Kode	Langtext	SS	V	L1	L2	SKD	SKS	SKV
	10,54	BAHC	Schadhafter Anschluss, Anschluss unvollständig eingebunden, 12 Uhr				12			



	10,54	BBFA	Infiltration, Schwitzen, 12 Uhr				12			
	10,54	BBEF	Andere Hindernisse, Gegenstand dringt durch einen Anschluss/Abzweig ein, 1,0 %, 12 Uhr				12			
	10,54	BAO	Boden sichtbar, 12 Uhr				12			
00003300	15,30	BCADA	Anschluss, einfacher Anschluss - gebohrt, Anschluss offen, 150 mm, 150 mm, Polypropylen, 12 Uhr				12			
00003500	15,30	BAG	Einragender Anschluss, 25,0 %, 12 Uhr				12			



0653 EKVO Aulendorf Befahrungsabschnitt 1
Haltungsbericht - Objektklassen 4 und 5 - zu sanierende



V 2.11.42, F:\0653\12-BerechnBE_0653_EKVO_BA1

<i>San-Nr.</i>		<i>Objektklasse</i>	4
<i>Plan-Nr.</i>	06	<i>San-Maßnahme AG</i>	Reparatur
<i>Objektbezeichnung</i>	5074	<i>San-Verfahren AG</i>	Roboterverfahren
<i>Knoten Zulauf</i>	5074	<i>Auftragsbezeichnung</i>	
<i>Knoten Ablauf</i>	5075	<i>Auftragsnummer</i>	
<i>Leistungsbezeichnung</i>		<i>Auftragskennung</i>	1
<i>Straßenname</i>	Mochenwanger Straße	<i>Inspektionsgrund</i>	
<i>Ortsteilname</i>	Zollenreute	<i>WH aufgebaut</i>	
<i>Wasserschutzzone</i>		<i>Kodesystem</i>	
<i>Kanalart</i>	Freispiegel geschlossen, Mischwasser	<i>Kamera</i>	selbstfahrende Kamera
<i>Abwasserart</i>		<i>Insp.richtung</i>	in Fließrichtung
<i>Material</i>	Stahlbeton	<i>BezugspunktLage</i>	Innenseite der Wand am Anfangsknoten
<i>Profilart</i>	Kreisprofil	<i>Inspektionsverfahren</i>	TV-Untersuchung
<i>Profilhöhe</i>	600 mm	<i>Inspektionsdatum</i>	28.10.2021
<i>Profilbreite</i>	600 mm	<i>Wetter</i>	kein Niederschlag
<i>Auskleidung</i>		<i>Reinigung</i>	Ja
<i>MaterialAuskleidung</i>		<i>Wasserhaltung</i>	keine Maßnahme getroffen
<i>Kantentyp</i>	Haltung	<i>Inspekteur</i>	Christberger
<i>Rohrlänge</i>	0,000 m	<i>Videospeichermeth.</i>	sonst. Wechseldatenträger
<i>Lage Oberfläche</i>	Geh-/Rad-/Wirtschaftsweg befestigt		
<i>digitales Video</i>	5073f.mp4		

Anmerkung: RZL

TC	Station	Kode	Langtext	SS	V	L1	L2	SKD	SKS	SKV
	31,75	BAFJE	Oberflächenschaden, Korrosionserscheinungen an der Oberfläche, Ursache nicht eindeutig feststellbar, von 5 Uhr bis 7 Uhr, Ende Streckenschaden	B1		5	7			
00007075	31,76	BCEXP	Endknoten, Rohrende							

0653 EKVO Aulendorf Befahrungsabschnitt 1
Haltungsbericht - Objektklassen 4 und 5 - zu sanierende

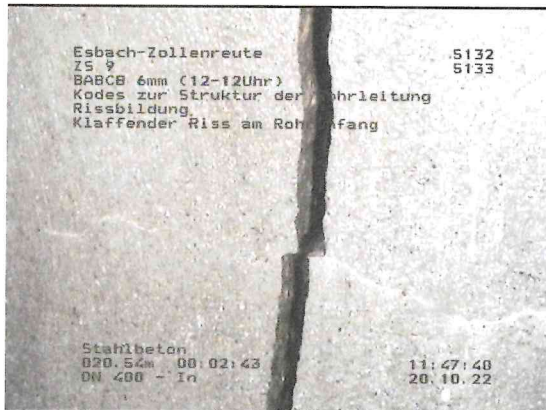


V 2.11.42, F:10653\12-BerechnBE_0653_EKVO_BA1

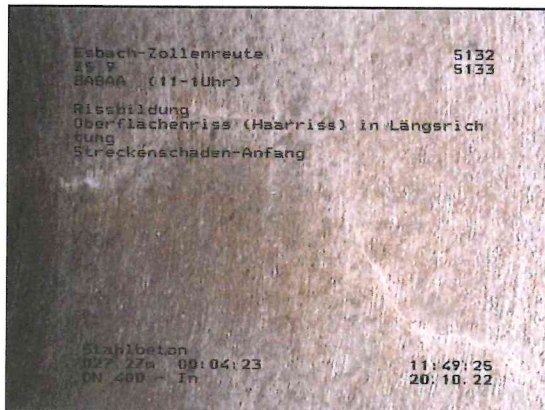
<i>San-Nr.</i>		<i>Objektklasse</i>	4
<i>Plan-Nr.</i>	07	<i>San-Maßnahme AG</i>	Renovierung
<i>Objektbezeichnung</i>	5132	<i>San-Verfahren AG</i>	Schlauchlinierverfahren
<i>Knoten Zulauf</i>	5132	<i>Auftragsbezeichnung</i>	
<i>Knoten Ablauf</i>	5133	<i>Auftragsnummer</i>	
<i>Leitungsbezeichnung</i>		<i>Auftragskennung</i>	1
<i>Straßenname</i>	ZS 9	<i>Inspektionsgrund</i>	
<i>Ortsteilname</i>	Esbach-Zollenreute	<i>WH aufgebaut</i>	
<i>Wasserschutzzone</i>		<i>Kodesystem</i>	
<i>Kanalart</i>	Freispiegel geschlossen, Mischwasser	<i>Kamera</i>	andere Kameratechnik
<i>Abwasserart</i>		<i>Insp.richtung</i>	in Fließrichtung
<i>Material</i>	Stahlbeton	<i>BezugspunktLage</i>	Innenseite der Wand am Anfangsknoten
<i>Profilart</i>	Kreisprofil	<i>Inspektionsverfahren</i>	TV-Untersuchung
<i>Profilhöhe</i>	400 mm	<i>Inspektionsdatum</i>	20.10.2022
<i>Profilbreite</i>	400 mm	<i>Wetter</i>	kein Niederschlag
<i>Auskleidung</i>		<i>Reinigung</i>	Ja
<i>MaterialAuskleidung</i>		<i>Wasserhaltung</i>	keine Maßnahme getroffen
<i>Kantentyp</i>	Haltung	<i>Inspekteur</i>	Christberger
<i>Rohrlänge</i>	0,000 m	<i>Videospeichermeth.</i>	sonst. Wechseldatenträger
<i>Lage Oberfläche</i>	Wald/Forstbereich		
<i>digitales Video</i>	5132.mp4		

Anmerkung: RZL

TC	Station	Kode	Langtext	SS	V	L1	L2	SKD	SKS	SKV
00004075	20,54	BABCB	Rissbildung, Klaffender Riss, am Rohrumfang, 6,00 mm, von 12 Uhr bis 12 Uhr			12	12			



00005925	23,78	BABAA	Rissbildung, Oberflächenriss (Haarriss), in Längsrichtung, von 11 Uhr bis 1 Uhr, Ende Streckenschaden	B		11	01			
00006050	25,70	BDDC	Wasserspiegel, trüb, 10,00 %, Ende Streckenschaden	B						
00006550	27,27	BABAA	Rissbildung, Oberflächenriss (Haarriss), in Längsrichtung, von 11 Uhr bis 1 Uhr, Beginn Streckenschaden	A		11	01			



00006825	29,26	BABAA	Rissbildung, Oberflächenriss (Haarriss), in Längsrichtung, von 11 Uhr bis 1 Uhr, Ende Streckenschaden	B		11	01			
----------	-------	-------	---	---	--	----	----	--	--	--

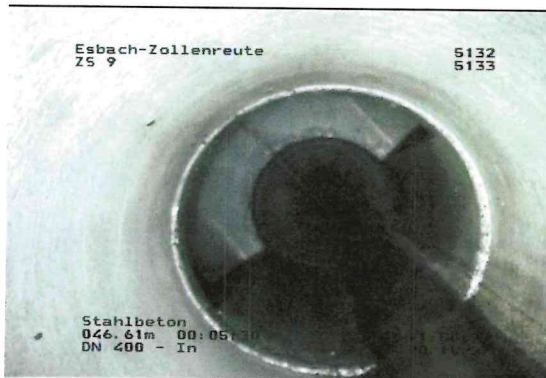
0653 EKVO Aulendorf Befahrungsabschnitt 1
Haltungsbericht - Objektklassen 4 und 5 - zu sanierende

V 2.11.42, F:\0653\12-Bereich\BE_0653_EKVO_BA1

<i>San-Nr.</i>		<i>Objektklasse</i>	4
<i>Plan-Nr.</i>	07	<i>San-Maßnahme AG</i>	Renovierung
<i>Objektbezeichnung</i>	5132	<i>San-Verfahren AG</i>	Schlauchlinerverfahren
<i>Knoten Zulauf</i>	5132	<i>Auftragsbezeichnung</i>	
<i>Knoten Ablauf</i>	5133	<i>Auftragsnummer</i>	
<i>Leistungsbezeichnung</i>		<i>Auftragskennung</i>	1
<i>Straßenname</i>	ZS 9	<i>Inspektionsgrund</i>	
<i>Ortsteilname</i>	Esbach-Zollenreute	<i>WH aufgebaut</i>	
<i>Wasserschutzzone</i>		<i>Kodesystem</i>	
<i>Kanalart</i>	Freispiegel geschlossen, Mischwasser	<i>Kamera</i>	andere Kameratechnik
<i>Abwasserart</i>		<i>Insp.richtung</i>	in Fließrichtung
<i>Material</i>	Stahlbeton	<i>BezugspunktLage</i>	Innenseite der Wand am Anfangsknoten
<i>Profilart</i>	Kreisprofil	<i>Inspektionsverfahren</i>	TV-Untersuchung
<i>Profilhöhe</i>	400 mm	<i>Inspektionsdatum</i>	20.10.2022
<i>Profilbreite</i>	400 mm	<i>Wetter</i>	kein Niederschlag
<i>Auskleidung</i>		<i>Reinigung</i>	Ja
<i>MaterialAuskleidung</i>		<i>Wasserhaltung</i>	keine Maßnahme getroffen
<i>Kantentyp</i>	Haltung	<i>Inspekteur</i>	Christberger
<i>Rohrlänge</i>	0,000 m	<i>Videospeichermeth.</i>	sonst. Wechseldatenträger
<i>Lage Oberfläche</i>	Wald/Forstbereich		
<i>digitales Video</i>	5132.mp4		

Anmerkung: RZL

TC	Station	Kode	Langtext	SS	V	L1	L2	SKD	SKS	SKV
	47,27	BAFJE	Oberflächenschaden, Korrosionserscheinungen an der Oberfläche, Ursache nicht eindeutig feststellbar, von 5 Uhr bis 7 Uhr, Ende Streckenschaden	B1		5	7			



00009050 47,28 BCEXP Endknoten, Rohrende

0653 EKVO Aulendorf Befahrungsabschnitt 1

Haltungsbericht - Objektklassen 4 und 5 - zu sanierende

V.2.11.42, F:\0653\12-Berechn\BE_0653_EKVO_BA1

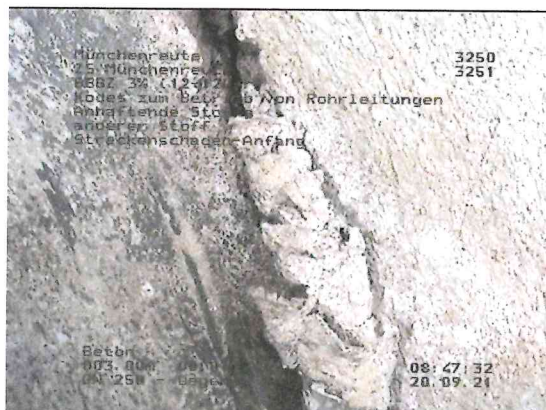
San-Nr.		Objektklasse	5
Plan-Nr.	08	San-Maßnahme AG	Renovierung
Objektbezeichnung	3250	San-Verfahren AG	Schlauchlinerverfahren
Knoten Zulauf	3250	Auftragsbezeichnung	
Knoten Ablauf	3251	Auftragsnummer	
Leistungsbezeichnung		Auftragskennung	1
Straßenname	ZS Münchenreute	Inspektionsgrund	
Ortsteilname	Münchenreute	WH aufgebaut	
Wasserschutzzone		Kodesystem	
Kanalart	Freispiegel geschlossen, Regenwasser	Kamera	selbstfahrende Kamera
Abwasserart		Insp.richtung	gegen Fließrichtung
Material	Beton	BezugspunktLage	Innenseite der Wand am Anfangsknoten
Profilart	Kreisprofil	Inspektionsverfahren	TV-Untersuchung
Profilhöhe	250 mm	Inspektionsdatum	20.09.2021
Profilbreite	250 mm	Wetter	kein Niederschlag
Auskleidung		Reinigung	Ja
MaterialAuskleidung		Wasserhaltung	keine Maßnahme getroffen
Kantentyp	Haltung	Inspekteur	Christberger
Rohrlänge	0,000 m	Videospeichermeth.	sonst. Wechseldatenträger
Lage Oberfläche	Brachfläche/Wiese		
digitales Video	3250.mp4		

Anmerkung: RZL

TC	Station	Kode	Langtext	SS	V	L1	L2	SKD	SKS	SKV
00000225	0,00	BCDXP	Anfangsknoten, Rohranfang							
	0,10	BAFJE	Oberflächenschaden, Korrosionserscheinungen an der Oberfläche, Ursache nicht eindeutig feststellbar, von 5 Uhr bis 7 Uhr, Beginn Streckenschaden	A1		5	7			



00002075	3,00	BBBZ	Anhaftende Stoffe, andere, 3,00 %, von 12 Uhr bis 12 Uhr, Beginn Streckenschaden	A		12	12			
----------	------	------	--	---	--	----	----	--	--	--



00005500	20,74	BCABA	Anschluss, Sattelanschluss - gebohrt, Anschluss offen, 150,00 mm, von 10 Uhr bis 10 Uhr			10	10			
----------	-------	-------	---	--	--	----	----	--	--	--

0653 EKVO Aulendorf Befahrungsabschnitt 1
Haltungsbericht - Objektklassen 4 und 5 - zu sanierende



V 2.11.42, F:\0653\12-BerechnBE_0653_EKVO_BA1

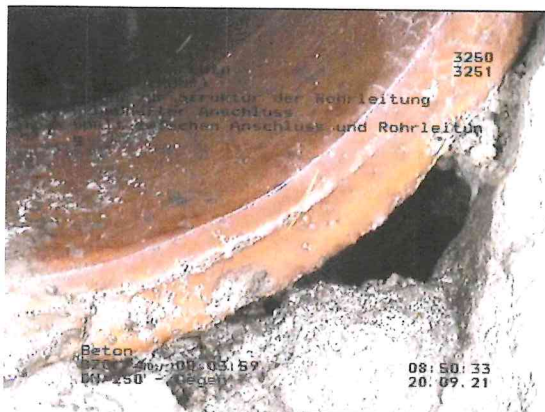
San-Nr.		Objektklasse	5
Plan-Nr.	08	San-Maßnahme AG	Renovierung
Objektbezeichnung	3250	San-Verfahren AG	Schlauchlinierverfahren
Knoten Zulauf	3250	Auftragsbezeichnung	
Knoten Ablauf	3251	Auftragsnummer	
Leistungsbezeichnung		Auftragskennung	1
Straßenname	ZS Münchenreute	Inspektionsgrund	
Ortsteilname	Münchenreute	WH aufgebaut	
Wasserschutzzone		Kodesystem	
Kanalart	Freispiegel geschlossen, Regenwasser	Kamera	selbstfahrende Kamera
Abwasserart		Insp.richtung	gegen Fließrichtung
Material	Beton	BezugspunktLage	Innenseite der Wand am Anfangsknoten
Profilart	Kreisprofil	Inspektionsverfahren	TV-Untersuchung
Profilhöhe	250 mm	Inspektionsdatum	20.09.2021
Profilbreite	250 mm	Wetter	kein Niederschlag
Auskleidung		Reinigung	Ja
MaterialAuskleidung		Wasserhaltung	keine Maßnahme getroffen
Kantentyp	Haltung	Inspekteur	Christberger
Rohrlänge	0,000 m	Videospeichermed.	sonst. Wechseldatenträger
Lage Oberfläche	Brachfläche/Wiese		
digitales Video	3250.mp4		

Anmerkung: RZL

TC	Station	Kode	Langtext	SS	V	L1	L2	SKD	SKS	SKV
00005625	20,74	BAHE	Schadhafter Anschluss, Anschluss verstopft, von 10 Uhr bis 10 Uhr			10	10			



00005925	20,74	BAHB	Schadhafter Anschluss, zurückliegender Anschluss, von 10 Uhr bis 10 Uhr			10	10			
----------	-------	------	---	--	--	----	----	--	--	--



0653 EKVO Aulendorf Befahrungsabschnitt 1
 Haltungsbericht - Objektklassen 4 und 5 - zu sanierende

V 2.11.42, F:1065312-BerechnBE_0653_EKVO_BA1

San-Nr.	08	Objektklasse	5
Plan-Nr.	3250	San-Maßnahme AG	Renovierung
Objektbezeichnung	3250	San-Verfahren AG	Schlauchlinerverfahren
Knoten Zulauf	3250	Auftragsbezeichnung	
Knoten Ablauf	3251	Auftragsnummer	
Leitungsbezeichnung		Auftragskennung	1
Straßenname	ZS Münchenreute	Inspektionsgrund	
Ortsteilname	Münchenreute	WH aufgebaut	
Wasserschutzzone		Kodesystem	
Kanalart	Freispiegel geschlossen, Regenwasser	Kamera	selbstfahrende Kamera
Abwasserart		Insp.richtung	gegen Fließrichtung
Material	Beton	BezugspunktLage	Innenseite der Wand am Anfangsknoten
Profilart	Kreisprofil	Inspektionsverfahren	TV-Untersuchung
Profilhöhe	250 mm	Inspektionsdatum	20.09.2021
Profilbreite	250 mm	Wetter	kein Niederschlag
Auskleidung		Reinigung	Ja
MaterialAuskleidung		Wasserhaltung	keine Maßnahme getroffen
Kantentyp	Haltung	Inspekteur	Christberger
Rohrlänge	0,000 m	Videospeichered.	sonst. Wechseldatenträger
Lage Oberfläche	Brachfläche/Wiese		
digitales Video	3250.mp4		

Anmerkung: RZL

TC	Station	Kode	Langtext	SS	V	L1	L2	SKD	SKS	SKV
	20,75	BAP	Hohlraum sichtbar, 10 Uhr							10



20,75 BAP Hohlraum sichtbar, 10 Uhr

10



00006600	21,05	BAJB	Verschobene Verbindung, radial, 5,00 mm, von 3 Uhr bis 9 Uhr, in der Verbindung							
----------	-------	------	---	--	--	--	--	--	--	--

A 03 09

0653 EKVO Aulendorf Befahrungsabschnitt 1
Haltungsbericht - Objektklassen 4 und 5 - zu sanierende

V 2.11.42, F:\0653\12-Berechn\BE_0653_EKVO_BA1

<i>San-Nr.</i>		<i>Objektklasse</i>	5
<i>Plan-Nr.</i>	08	<i>San-Maßnahme AG</i>	Renovierung
<i>Objektbezeichnung</i>	3250	<i>San-Verfahren AG</i>	Schlauchlinierverfahren
<i>Knoten Zulauf</i>	3250	<i>Auftragsbezeichnung</i>	
<i>Knoten Ablauf</i>	3251	<i>Auftragsnummer</i>	
<i>Leitungsbezeichnung</i>		<i>Auftragskennung</i>	1
<i>Straßenname</i>	ZS Münchenreute	<i>Inspektionsgrund</i>	
<i>Ortsteilname</i>	Münchenreute	<i>WH aufgebaut</i>	
<i>Wasserschutzzone</i>		<i>Kodesystem</i>	
<i>Kanalart</i>	Freispiegel geschlossen, Regenwasser	<i>Kamera</i>	selbstfahrende Kamera
<i>Abwasserart</i>		<i>Insp.richtung</i>	gegen Fließrichtung
<i>Material</i>	Beton	<i>BezugspunktLage</i>	Innenseite der Wand am Anfangsknoten
<i>Profilart</i>	Kreisprofil	<i>Inspektionsverfahren</i>	TV-Untersuchung
<i>Profilhöhe</i>	250 mm	<i>Inspektionsdatum</i>	20.09.2021
<i>Profilbreite</i>	250 mm	<i>Wetter</i>	kein Niederschlag
<i>Auskleidung</i>		<i>Reinigung</i>	Ja
<i>MaterialAuskleidung</i>		<i>Wasserhaltung</i>	keine Maßnahme getroffen
<i>Kantentyp</i>	Haltung	<i>Inspekteur</i>	Christberger
<i>Rohrlänge</i>	0,000 m	<i>Videospeichered.</i>	sonst. Wechseldatenträger
<i>Lage Oberfläche</i>	Brachfläche/Wiese		
<i>digitales Video</i>	3250.mp4		

Anmerkung: RZL

TC	Station	Kode	Langtext	SS	V	L1	L2	SKD	SKS	SKV
	21,86	BAFJE	Oberflächenschaden, Korrosionserscheinungen an der Oberfläche, Ursache nicht eindeutig feststellbar, von 5 Uhr bis 7 Uhr, Ende Streckenschaden	B1		5	7			



00007225	21,86	BBBZ	Anhaftende Stoffe, andere, 3,00 %, von 12 Uhr bis 12 Uhr, Ende Streckenschaden	B		12	12			
00007225	21,87	BCEXP	Endknoten, Rohrende							

0653 EKVO Aulendorf Befahrungsabschnitt 1
 Haltungsbericht - Objektklassen 4 und 5 - zu sanierende



V 2.11.42, F:\0653\12-Berech\IBE_0653_EKVO_BA1

San-Nr.		Objektklasse	5
Plan-Nr.	08	San-Maßnahme AG	Renovierung
Objektbezeichnung	3255	San-Verfahren AG	Schlauchlinerverfahren
Knoten Zulauf	3255	Auftragsbezeichnung	
Knoten Ablauf	3256	Auftragsnummer	
Leistungsbezeichnung		Auftragskennung	1
Straßenname	ZS Münchenreute	Inspektionsgrund	
Ortsteilname	Münchenreute	WH aufgebaut	
Wasserschutzzone		Kodesystem	
Kanalart	Freispiegel geschlossen, Regenwasser	Kamera	selbstfahrende Kamera
Abwasserart		Insp.richtung	in Fließrichtung
Material	Stahlbeton	BezugspunktLage	Innenseite der Wand am Anfangsknoten
Profilart	Kreisprofil	Inspektionsverfahren	TV-Untersuchung
Profilhöhe	600 mm	Inspektionsdatum	20.09.2021
Profilbreite	600 mm	Wetter	kein Niederschlag
Auskleidung		Reinigung	Ja
MaterialAuskleidung		Wasserhaltung	keine Maßnahme getroffen
Kantentyp	Haltung	Inspekteur	Christberger
Rohrlänge	0,000 m	Videospeichered.	sonst. Wechseldatenträger
Lage Oberfläche	Parkstreifen/Hofffläche ruhender Verkehr/Abstellbereich		
digitales Video	3255.mp4		

Anmerkung: RZL

TC	Station	Kode	Langtext	SS	V	L1	L2	SKD	SKS	SKV
00000375	0,00	BCDXP	Anfangsknoten, Rohranfang							
00002775	14,09	BABBA	Rissbildung, Riss, in Längsrichtung, 3,00 mm, von 11 Uhr bis 1 Uhr, Beginn Streckenschaden	A		11	01			



18,56 BAHC Schadhafter Anschluss, Anschluss unvollständig eingebunden, 3 Uhr

3



00004100 18,56 BCADA Anschluss, einfacher Anschluss - gebohrt, Anschluss offen, 150,00 mm, von 3 Uhr bis 3 Uhr

03 03

0653 EKVO Aulendorf Befahrungsabschnitt 1
 Haltungsbericht - Objektklassen 4 und 5 - zu sanierende



V.2.11.42, F:\0653\12-Berechn\BE_0653_EKVO_BA1

San-Nr.		Objektklasse	5
Plan-Nr.	08	San-Maßnahme AG	Renovierung
Objektbezeichnung	3255	San-Verfahren AG	Schlauchlinierverfahren
Knoten Zulauf	3255	Auftragsbezeichnung	
Knoten Ablauf	3256	Auftragsnummer	
Leitungsbezeichnung		Auftragskennung	1
Straßenname	ZS Münchenreute	Inspektionsgrund	
Ortsteilname	Münchenreute	WH aufgebaut	
Wasserschutzzone		Kodesystem	
Kanalart	Freispiegel geschlossen, Regenwasser	Kamera	selbstfahrende Kamera
Abwasserart		Insp.richtung	in Fließrichtung
Material	Stahlbeton	BezugspunktLage	Innenseite der Wand am Anfangsknoten
Profilart	Kreisprofil	Inspektionsverfahren	TV-Untersuchung
Profilhöhe	600 mm	Inspektionsdatum	20.09.2021
Profilbreite	600 mm	Wetter	kein Niederschlag
Auskleidung		Reinigung	Ja
MaterialAuskleidung		Wasserhaltung	keine Maßnahme getroffen
Kantentyp	Haltung	Inspekteur	Christberger
Rohrlänge	0,000 m	Videospeichermed.	sonst. Wechseldatenträger
Lage Oberfläche	Parkstreifen/Hoffläche ruhender Verkehr/Abstellbereich		
digitales Video	3255.mp4		

Anmerkung: RZL

TC	Station	Kode	Langtext	SS	V	L1	L2	SKD	SKS	SKV
00004350	18,56	BBBA	Anhaftende Stoffe, Inkrustation, 2,00 %, von 3 Uhr bis 6 Uhr				03	06		



00004925	19,17	BABBA	Rissbildung, Riss, in Längsrichtung, 3,00 mm, von 11 Uhr bis 1 Uhr, Ende Streckenschaden	B			11	01		
	24,59	BAHC	Schadhafter Anschluss, Anschluss unvollständig eingebunden, 9 Uhr					9		



00005825	24,59	BCADA	Anschluss, einfacher Anschluss - gebohrt, Anschluss offen, 150,00 mm, von 9 Uhr bis 9 Uhr				09	09		
----------	-------	-------	---	--	--	--	----	----	--	--

0653 EKVO Aulendorf Befahrungsabschnitt 1

Haltungsbericht - Objektklassen 4 und 5 - zu sanierende

V.2.11.42, F:\0653\12-BerechnBE_0653_EKVO_BA1

San-Nr.	08	Objektklasse	5
Plan-Nr.		San-Maßnahme AG	Renovierung
Objektbezeichnung	3255	San-Verfahren AG	Schlauchlinerverfahren
Knoten Zulauf	3255	Auftragsbezeichnung	
Knoten Ablauf	3256	Auftragsnummer	
Leistungsbezeichnung		Auftragskennung	1
Straßenname	ZS Münchenreute	Inspektionsgrund	
Ortsteilname	Münchenreute	WH aufgebaut	
Wasserschutzzone		Kodesystem	
Kanalart	Freispiegel geschlossen, Regenwasser	Kamera	selbstfahrende Kamera
Abwasserart		Insp.richtung	in Fließrichtung
Material	Stahlbeton	BezugspunktLage	Innenseite der Wand am Anfangsknoten
Profilart	Kreisprofil	Inspektionsverfahren	TV-Untersuchung
Profilhöhe	600 mm	Inspektionsdatum	20.09.2021
Profilbreite	600 mm	Wetter	kein Niederschlag
Auskleidung		Reinigung	Ja
MaterialAuskleidung		Wasserhaltung	keine Maßnahme getroffen
Kantentyp	Haltung	Inspekteur	Christberger
Rohrlänge	0,000 m	Videospeichermeth.	sonst. Wechseldatenträger
Lage Oberfläche	Parkstreifen/Hoffläche ruhender Verkehr/Abstellbereich		
digitales Video	3255.mp4		

Anmerkung: RZL

TC	Station	Kode	Langtext	SS	V	L1	L2	SKD	SKS	SKV
00006625	30,17	BABBA	Rissbildung, Riss, in Längsrichtung, 3,00 mm, von 11 Uhr bis 1 Uhr, Beginn Streckenschaden	A		11	01			



31,17	BAHC	Schadhafter Anschluss, Anschluss unvollständig eingebunden, 12 Uhr	12
-------	------	--	----



	31,17	BBFC	Infiltration, Fließen, 12 Uhr	12
00007075	31,17	BCADA	Anschluss, einfacher Anschluss - gebohrt, Anschluss offen, 150,00 mm, von 12 Uhr bis 12 Uhr	12 12

0653 EKVO Aulendorf Befahrungsabschnitt 1
 Haltungsbericht - Objektklassen 4 und 5 - zu sanierende



V.2.11.42, F:\0653\12-Berechn\NBE_0653_EKVO_BA1

San-Nr.		Objektklasse	5
Plan-Nr.	08	San-Maßnahme AG	Renovierung
Objektbezeichnung	3255	San-Verfahren AG	Schlauchlinierverfahren
Knoten Zulauf	3255	Auftragsbezeichnung	
Knoten Ablauf	3256	Auftragsnummer	
Leistungsbezeichnung		Auftragskennung	1
Straßenname	ZS Münchenreute	Inspektionsgrund	
Ortsteilname	Münchenreute	WH aufgebaut	
Wasserschutzzone		Kodesystem	
Kanalart	Freispiegel geschlossen, Regenwasser	Kamera	selbstfahrende Kamera
Abwasserart		Insp.richtung	in Fließrichtung
Material	Stahlbeton	BezugspunktLage	Innenseite der Wand am Anfangsknoten
Profilart	Kreisprofil	Inspektionsverfahren	TV-Untersuchung
Profilhöhe	600 mm	Inspektionsdatum	20.09.2021
Profilbreite	600 mm	Wetter	kein Niederschlag
Auskleidung		Reinigung	Ja
MaterialAuskleidung		Wasserhaltung	keine Maßnahme getroffen
Kantentyp	Haltung	Inspekteur	Christberger
Rohrlänge	0,000 m	Videospeichermed.	sonst. Wechseldatenträger
Lage Oberfläche	Parkstreifen/Hoffläche ruhender Verkehr/Abstellbereich		
digitales Video	3255.mp4		

Anmerkung: RZL

TC	Station	Kode	Langtext	SS	V	L1	L2	SKD	SKS	SKV
	32,76	BAHC	Schadhafter Anschluss, Anschluss unvollständig eingebunden, 10 Uhr				10			



00007475	32,76	BCADA	Anschluss, einfacher Anschluss - gebohrt, Anschluss offen, 150,00 mm, von 10 Uhr bis 11 Uhr				10		11	
00008025	33,21	BABBA	Rissbildung, Riss, in Längsrichtung, 3,00 mm, von 11 Uhr bis 1 Uhr, Ende Streckenschaden	B			11		01	
	35,50	BAHC	Schadhafter Anschluss, Anschluss unvollständig eingebunden, 12 Uhr				12			



00008475	35,50	BCADA	Anschluss, einfacher Anschluss - gebohrt, Anschluss offen, 150,00 mm, von 12 Uhr bis 1 Uhr				12		01	
----------	-------	-------	--	--	--	--	----	--	----	--

0653 EKVO Aulendorf Befahrungsabschnitt 1
 Haltungsbericht - Objektklassen 4 und 5 - zu sanierende

V.2.11.42, F:\0653\12-Berech\NBE_0653_EKVO_BA1

San-Nr.		Objektklasse	5
Plan-Nr.	08	San-Maßnahme AG	Reparatur
Objektbezeichnung	3269	San-Verfahren AG	Teilerneuerung
Knoten Zulauf	3269	Auftragsbezeichnung	
Knoten Ablauf	NN01	Auftragsnummer	
Leitungsbezeichnung		Auftragskennung	1
Straßenname	ZS Münchenreute	Inspektionsgrund	
Ortsteilname	Münchenreute	WH aufgebaut	
Wasserschutzzone		Kodesystem	
Kanalart	Freispiegel geschlossen, Regenwasser	Kamera	selbstfahrende Kamera
Abwasserart		Insp.richtung	in Fließrichtung
Material	Stahlbeton	BezugspunktLage	Innenseite der Wand am Anfangsknoten
Profilart	Kreisprofil	Inspektionsverfahren	TV-Untersuchung
Profilhöhe	700 mm	Inspektionsdatum	30.05.2022
Profilbreite	700 mm	Wetter	kein Niederschlag
Auskleidung		Reinigung	Ja
MaterialAuskleidung		Wasserhaltung	keine Maßnahme getroffen
Kantentyp	Haltung	Inspekteur	Christberger
Rohrlänge	0,000 m	Videospeichermed.	sonst. Wechseldatenträger
Lage Oberfläche	Brachfläche/Wiese		
digitales Video	3269.mp4		

Anmerkung: RZL

TC	Station	Kode	Langtext	SS	V	L1	L2	SKD	SKS	SKV
00007075	43,37	BACB	Rohrbruch/Einsturz, Fehlen von Teilen, 300,00 mm, von 4 Uhr bis 6 Uhr			04	06	3	3	



00007425	43,37	BAP	Hohlraum sichtbar, von 4 Uhr bis 6 Uhr			04	06	3	5	
00007575	43,37	BAO	Boden sichtbar, von 4 Uhr bis 6 Uhr			04	06	3	4	
00008100	43,37	AECA	Form, kreisförmig, 300,00, 300,00							
00008350	43,37	BDCYD	Inspektion endet vor dem Endknoten, Inspektionsabbruch, Gegenseite nicht erreicht							



0653 EKVO Aulendorf Befahrungsabschnitt 1
Haltungsbericht - Objektklassen 4 und 5 - zu sanierende



V 2.11.42, F:\0653\12-BerechnBE_0653_EKVO_BA1

San-Nr.		Objektklasse	5
Plan-Nr.	08	San-Maßnahme AG	Reparatur
Objektbezeichnung	3269	San-Verfahren AG	Teilerneuerung
Knoten Zulauf	3269	Auftragsbezeichnung	
Knoten Ablauf	NN01	Auftragsnummer	
Leistungsbezeichnung		Auftragskennung	1
Straßenname	ZS Münchenreute	Inspektionsgrund	
Ortsteilname	Münchenreute	WH aufgebaut	
Wasserschutzzone		Kodesystem	
Kanalart	Freispiegel geschlossen, Regenwasser	Kamera	selbstfahrende Kamera
Abwasserart		Insp.richtung	gegen Fließrichtung
Material	Stahlbeton	BezugspunktLage	Innenseite der Wand am Anfangsknoten
Profilart	Kreisprofil	Inspektionsverfahren	TV-Untersuchung
Profilhöhe	700 mm	Inspektionsdatum	30.05.2022
Profilbreite	700 mm	Wetter	kein Niederschlag
Auskleidung		Reinigung	Ja
MaterialAuskleidung		Wasserhaltung	keine Maßnahme getroffen
Kantentyp	Haltung	Inspekteur	Christberger
Rohrlänge	0,000 m	Videospeichermeth.	sonst. Wechseldatenträger
Lage Oberfläche	Brachfläche/Wiese		
digitales Video	3269_001.mp4		

Anmerkung: RZL

TC	Station	Kode	Langtext	SS	V	L1	L2	SKD	SKS	SKV
00000375	0,00	BCDXP	Anfangsknoten, Rohranfang							
00000450	0,00	AECA	Form, kreisförmig, 500,00, 500,00							
00002350	7,92	AECA	Form, kreisförmig, 300,00, 300,00							



00003575	14,89	BAJB	Verschobene Verbindung, radial, 3,00 mm, von 12 Uhr bis 12 Uhr, Beginn Streckenschaden	A		12	12			
00004250	21,16	BDDC	Wasserspiegel, trüb, 25,00 %, Beginn Streckenschaden	A						
00005425	32,40	BDDC	Wasserspiegel, trüb, 25,00 %, Ende Streckenschaden	B						
00014850	109,57	BCACA	Anschluss, Sattelanschluss - gemeißelt, Anschluss offen, 100,00 mm, von 2 Uhr bis 3 Uhr			02	03			



109,58 BAG Einragender Anschluss, 3,0 %, 2 Uhr

2