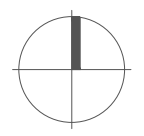
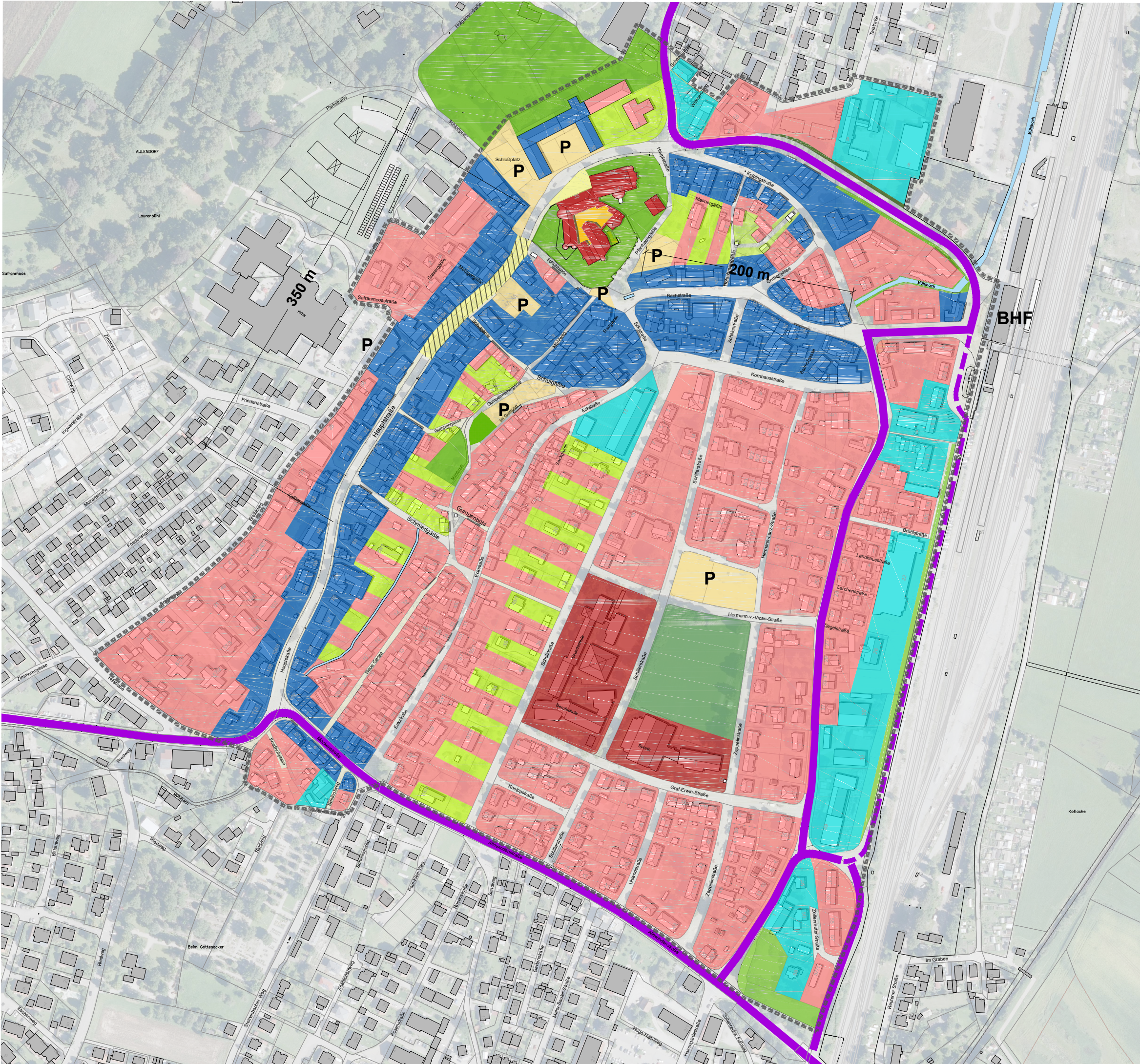


# Rahmenplan "Innenstadtnutzungen - Bestand"

-  Zentraler Geschäftsbereich (H, DL, Kultur, Soziale Dienste, Gastronomie, Hotellerie etc.)
-  Öffentliche Einrichtungen/Gemeinbedarf/Kultur
-  Schwerpunkt Wohnnutzung
-  Dienstleistungen/Gewerbe/Handel
-  IV Haupterschließung
-  Verkehrsberuhigung mit Zonierung 20 km/h, 7 km/h, FGZ / Plätze
-  Besondere öffentliche Flächen/Plätze
-  Wohnstraßen
-  Schutzzone Hänge/Stadtopografie/Einzelbebauung mit 50 % Vegetationsanteil
-  Stadtpark, Schlossberg
-  Sportflächen
-  Freibereich Hausgärten, Straßenbegleitgrün
-  Bachlauf oberirdisch
-  Öffentlicher Parkierungsschwerpunkt
-  Abgrenzung Rahmenplan "Innenstadt"



<b>Stadt Aulendorf</b>		
Rahmenplan "Innenstadt"		
Innenstadtnutzungen - Bestand		
Maßstab	Datum	Plannummer
1 : 3.500	16.07.2019	1106.1_RPL
 ZEESSE STADTPLANUNG + ARCHITEKTUR Dipl.-Ing. Petra Zeese · Freie Architektin und Stadtplanerin Ostendstraße 106 · 70188 Stuttgart · Tel. 0711/459570-0 fpz@fpz-zeese.de · www.fpz-zeese.de · BDA · DASL · SRL		

G:\Projekte\1106.1 Aulendorf RPL Innenstadt\CAD\1106.1\_Rahmenplanung\Nutzungen Rahmenplan\konzept\1106.1\_2019-07-26\_RPL\_Nutzungen\01106.1.dwg