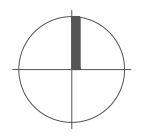
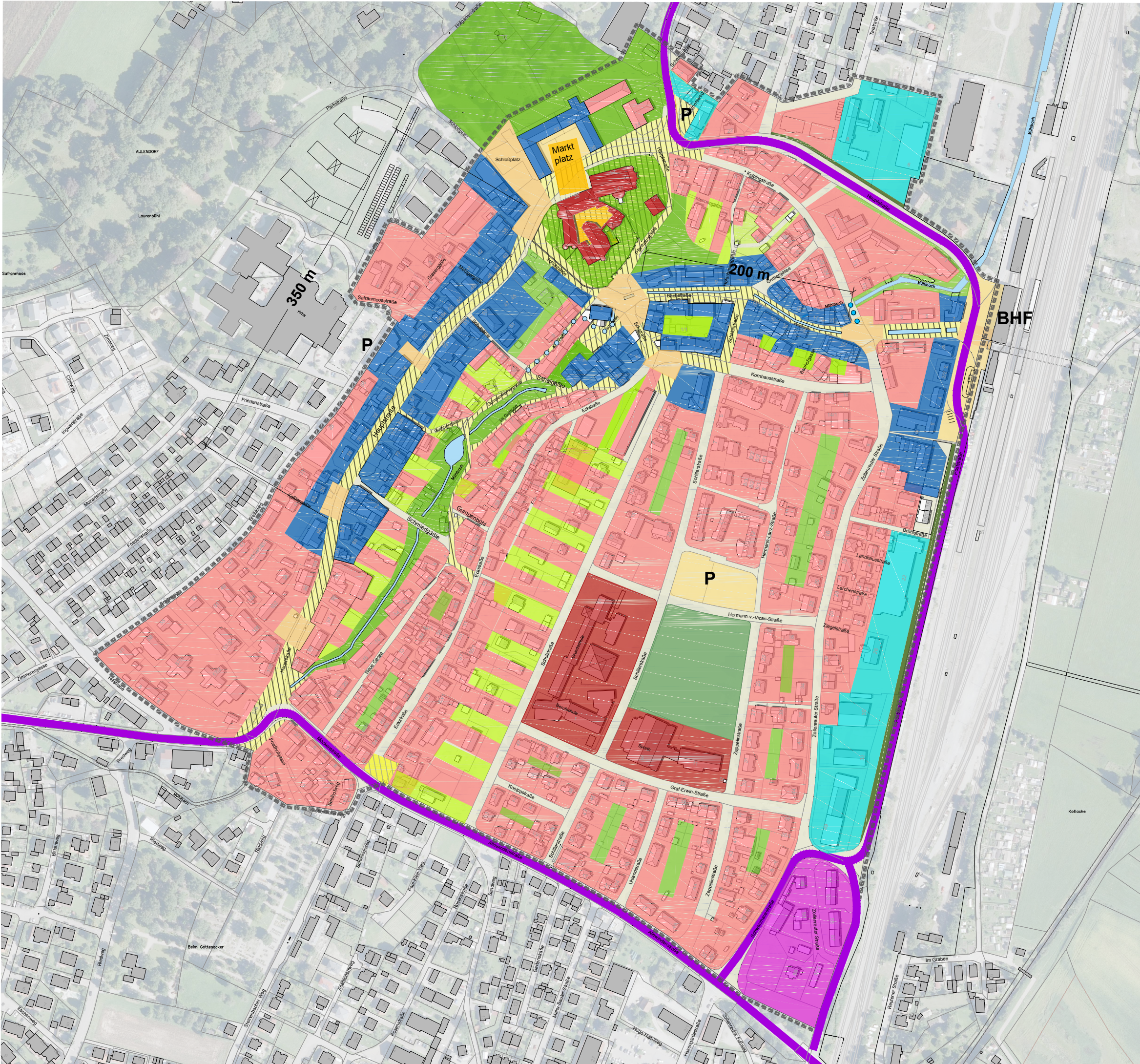


Rahmenplan "Innenstadtnutzungen - Planung"

-  Zentraler Geschäftsbereich (H, DL, Kultur, Soziale Dienste, Gastronomie, Hotellerie etc.)
-  Öffentliche Einrichtungen/Gemeinbedarf/Kultur
-  Schwerpunkt Wohnnutzung
-  Dienstleistungen/Gewerbe/Handel
-  Urbanes Mischgebiet - Start-Up Quartier
-  IV Haupterschließung
-  Verkehrsberuhigung mit Zonierung 20 km/h, 7 km/h, FGZ / Plätze
-  Besondere öffentliche Flächen/Plätze
-  Wohnstraßen
-  Schutzzone Hänge/Stadtopografie/Einzelbebauung mit 50 % Vegetationsanteil
-  Stadtpark, Schlossberg, Gumpenpark
-  Sportflächen
-  Freibereich Hausgärten
-  Bachlauf oberirdisch/verdoht
-  Öffentlicher Parkierungsschwerpunkt
-  Abgrenzung Rahmenplan "Innenstadt"



Stadt Aulendorf		
Rahmenplan "Innenstadt"		
Innenstadtnutzungen - Planung		
Maßstab	Datum	Plannummer
1 : 3.500	16.07.2019	1106.1_RPL
 ZEESSE STADTPLANUNG + ARCHITEKTUR Dipl.-Ing. Petra Zeese · Freie Architektin und Stadtplanerin Ostendstraße 106 · 70188 Stuttgart · Tel. 0711459570-0 fpz@fpz-zeese.de · www.fpz-zeese.de · BDA · DASL · SRL		

G:\Projekte\1106.1 Aulendorf RPL Innenstadt\CAD\1106.1_Rahmenplanung\Nutzungen Rahmenplan\konzept\1106.1_2019-07-15_RPL_Nutzungen\DWG