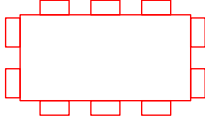
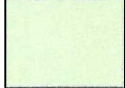


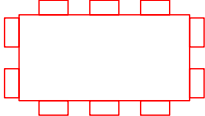

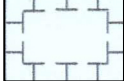
Stand vor der Änderung des Flächennutzungsplanes

Änderung des Flächennutzungsplanes im Bereich des vorhabenbezogenen Bebauungsplanes "PV-Park Hasengärtlestraße"

Zeichenerklärung vor der Änderung:

Zeichenerklärung nach der Änderung:

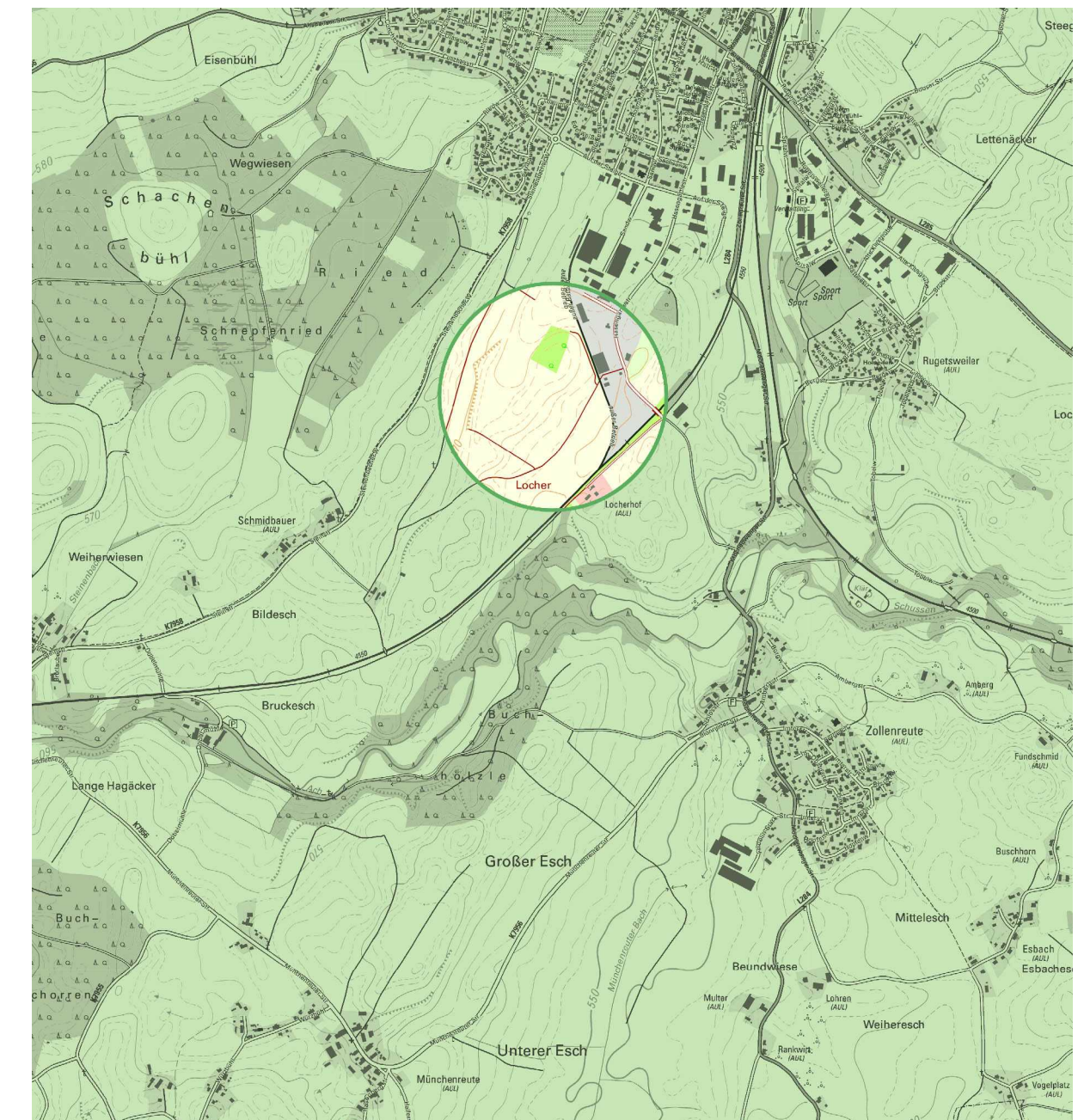
-  Änderungsgeltungsbereich
-  Flächen für die Landwirtschaft

-  Änderungsgeltungsbereich
-  Erneuerbare Energie  
Großflächige Photovoltaikanlage (Planung)
-  Potenzielle Ausgleichsfläche



**SIEBER  
CONSULT**

Stadtplanung    Artenschutz    Immissions-  
schutz    Landschafts-  
planung



**Stadt Aulendorf**  
Änderung des Flächennutzungsplanes  
im Bereich des vorhabenbezogenen  
Bebauungsplanes "PV-Park  
Hasengärtlestraße"

M 1: 5.000  
Fassung 10.07.2023  
Sieber Consult GmbH

N