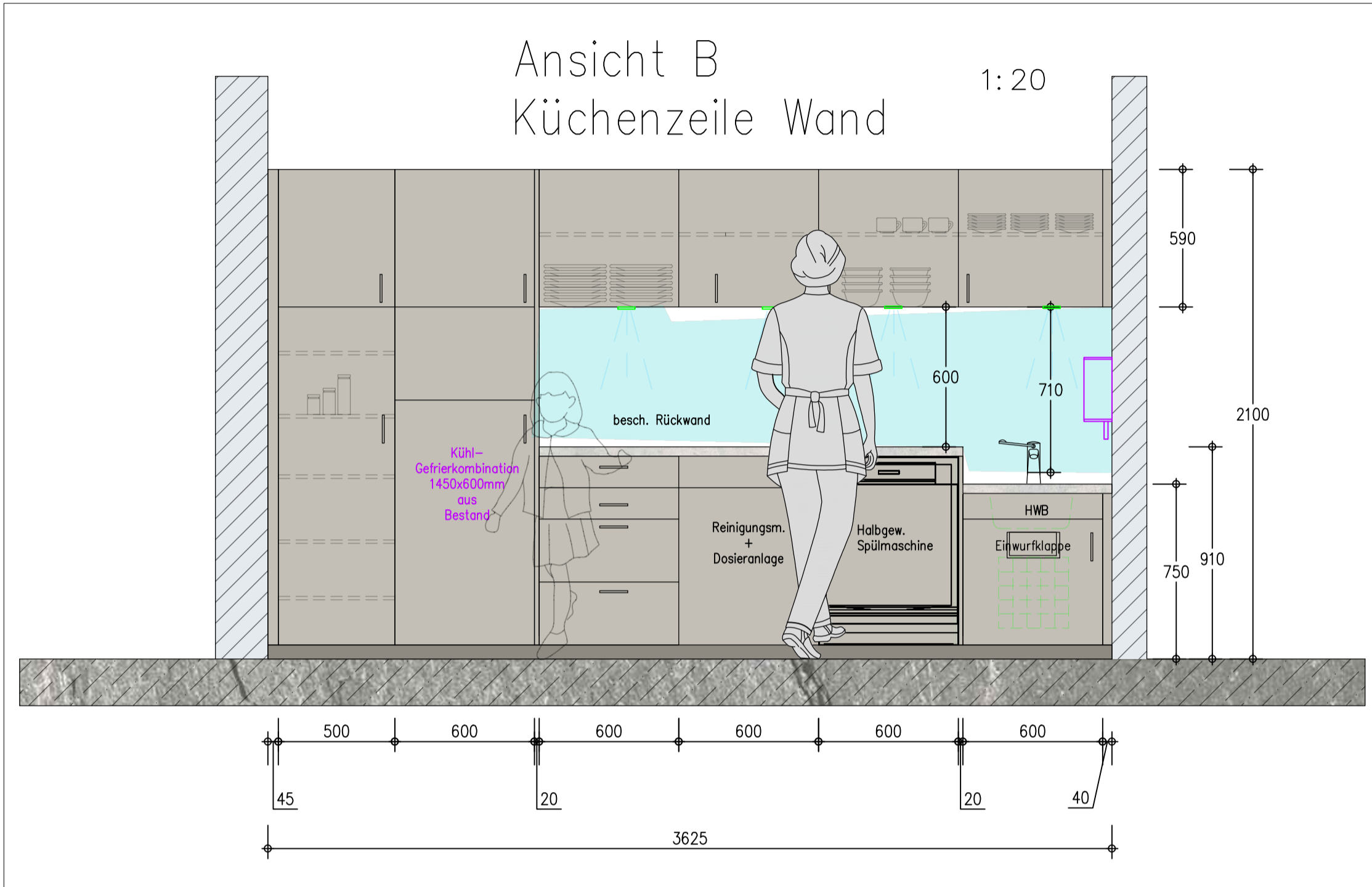
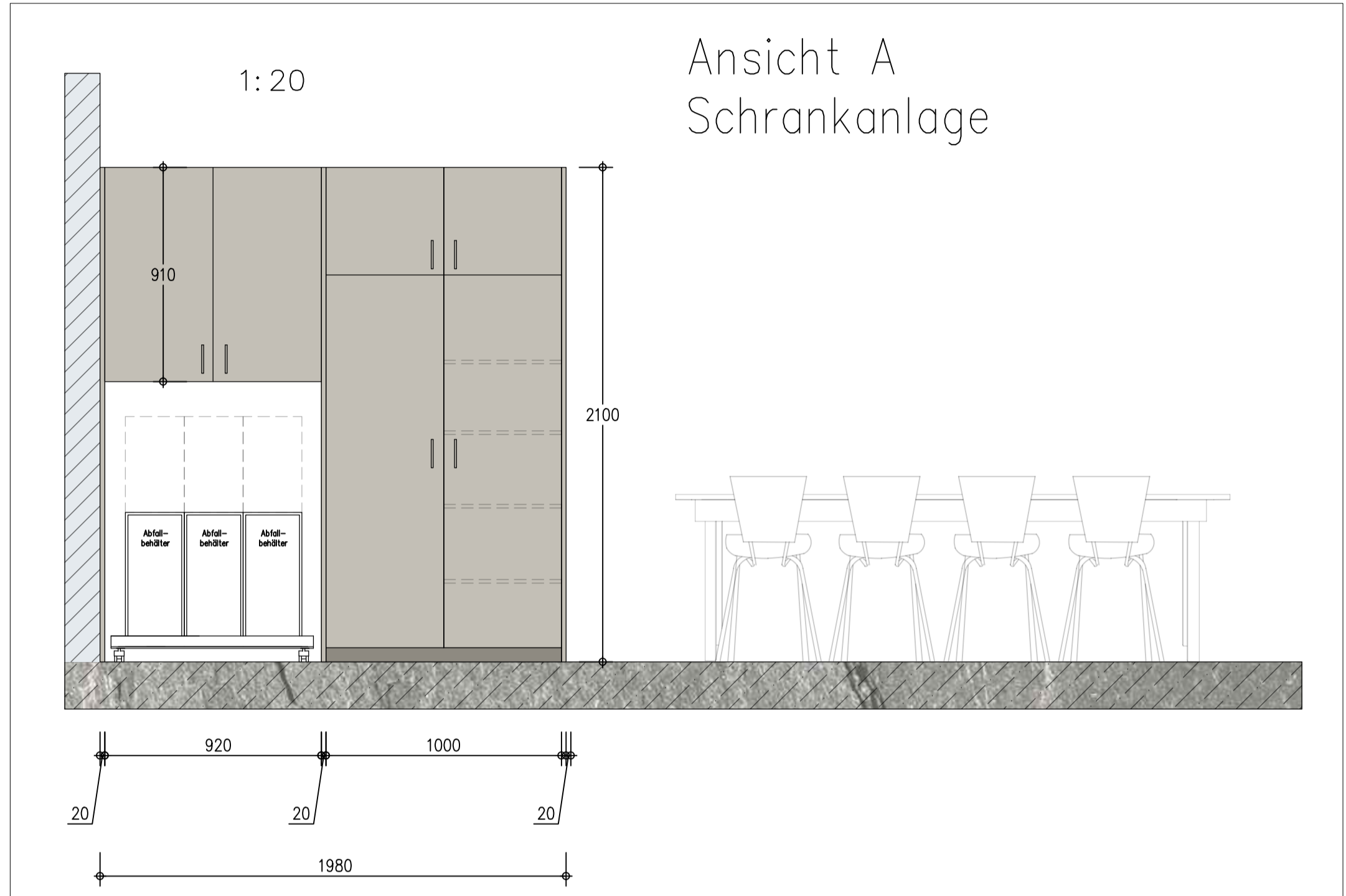


GERÄTELISTE (unter Vorbehalt, da verschiedene Angaben herstellerspezifisch sind)
(Anzahlangaben sind in der Tabelle nicht berücksichtigt)

Pos.	Anzahl	Beschreibung	Elektronenschalt		Gasanschluss		Wasseranschluss		Bemerkung
			W	W	W	W	W	W	
1.2. Leihküche Wendezelle									
1	1	Handwaschbecken mit Induktionboiler	0,5	0,5			3/2	30	WW über Durchlaufventil
1	1	Durchlaufventil für Handwaschbecken	7,3	7,3			3/4	30	
1	1	Halbgew. Spülmaschine	0,4	0,4					
1	1	Küchenschrank	0,4	0,4					
1	1	Beleuchtung Unterschrank							
2.2. Leihküche Kochzeile									
3	3	Schleusen mit Induktionboilern	1,0	1,0			1/2	30	WW über Durchlaufventil
3	3	Durchlaufventil für Schließbecken	1,0	1,0					
3	3	Becken	3,5	3,5					
3	3	3-Zonen Induktion Leuko	3,5	10,5					
GESAMT ANSCHLUSSWERT			ca. 68,5						

VORABZUG

- Zeichenerklärung**
- A - Ablauf
 - KW - Kaltwasser
 - WW - Warmwasser (max. 50°C)
 - KWw - Kaltwasser weich 1-3°dH
 - WWw - Warmwasser weich 1-3°dH
 - BA - Absperrventil
 - BA - Bodenablauf
 - ⊖ - Wechselstrom-Steckdose (230V)
 - ⊕ - Drehstrom-Steckdose (400V)
 - ⊕ - Hauptschalter
 - ⊕ - Elektrozuileitung
 - ⊖ - Datendose
 - P - Leistung
 - U - Spannung
 - ⊕ - Energiewürfel 3 x 230 V, 1 x 400 V
 - üb.FFB - über Fertigfußboden
 - OKFFB - Oberkante Fertigfußboden
 - AT - Arbeitstisch
 - ATF - Flügeltürenschrank
 - ATS - Schiebetürenschrank
 - ATK - Unterschrank mit Flügeltüre und Einwurflappe
 - ATM - Unterschrank offen mit Boden und Wände
 - ATN - Unterschrank für GN-Behälter
 - ATR - Unterschrank mit Rost
 - AT2 - Schubladenschrank mit 2 Auszügen
 - AT3 - Schubladenschrank mit 3 Auszügen
 - AT4 - Schubladenschrank mit 4 Auszügen
 - Insta - Installationschrank
 - WHS - Wandhängeschrank
 - DAZH - Dunstabzugshaube



Bitte beachten: Kühlräume müssen immer ausreichend hinterlüftet sein.

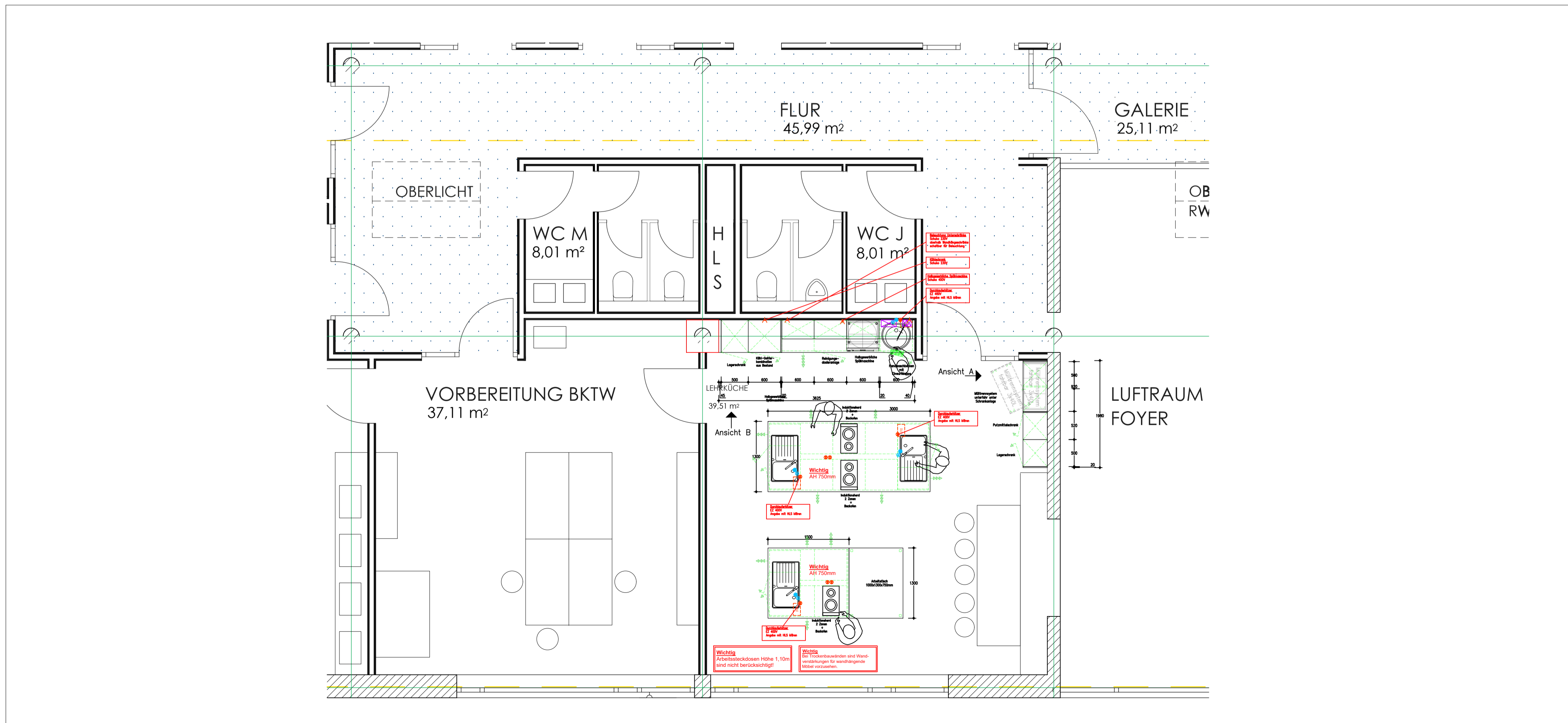
Für alle ortsfesten Teile von Küchenanlagen, für Bodenrinnen und Gully - Aufsatzstücke, sind bauseits Potentialausgleichsleitungen vorzusehen. Weitere Angaben zum Potentialausgleich (PE) sind im Plan nicht vermerkt.

Wichtig: Aufbau Boden bei den Kühlräumen und Tiefkühlräumen beachten! Bodenabsenkung nach Angaben Fachplaner.

Wichtig: Sämtliche angegebenen Sockelmaße sind Fertigmaße, d.h. fertig gefliest! Die Sockeloberfläche muss absolut waagrecht und eben (glattstrich oder Fliesen) sein. Sockelhöhe nach Angaben Fachplaner.

Bei Trockenbauwänden sind für wandhängende Geräte und Möbel Wandverstärkungen vorzusehen.

Wichtig: Alle Maße sind vor Ort durch ein eigenverantwortliches Aufmaß zu überprüfen.



VORABZUG

- Möbel verdeckt
- Geräte / Möbel optional
- Socket
- Wand abbruch
- Geräte / Möbel vorhanden
- Geräte / Möbel neu
- Klärungsbedarf mit Wolke
- Wand neu

A	25.07.2022	M.Köppel	Anpassung nach Rücksprache mit Frau Dettmar	Plotdatum: 25.07.2022 10:31:49
Index	Datum	gez.	Änderung	
Planung:	Laubheimer		Diese Zeichnung ist urheberrechtlich geschützt. Weitergabe und Vervielfältigung ohne unsere Genehmigung ist unzulässig.	<p>Grossküchen- und Hygienetechnik Lebensmittelverarbeitungstechnologie</p> <p>Am Reutele 14 88427 Bad Schussenried Telefon 07583/9467-34 und 9467-35 Telefax 07583/9467-29 Handy: 0174/2437325 E-mail: planung@ib-ghl.de</p>
Zeichnung:	MK			
Datum:	15.06.2022			
Maßstab:	Plannummer:			
1:50				
Anschrift:				Projekt: Erweiterung Grundschule Aulendorf Bauteil: Lehrküche Grundriss