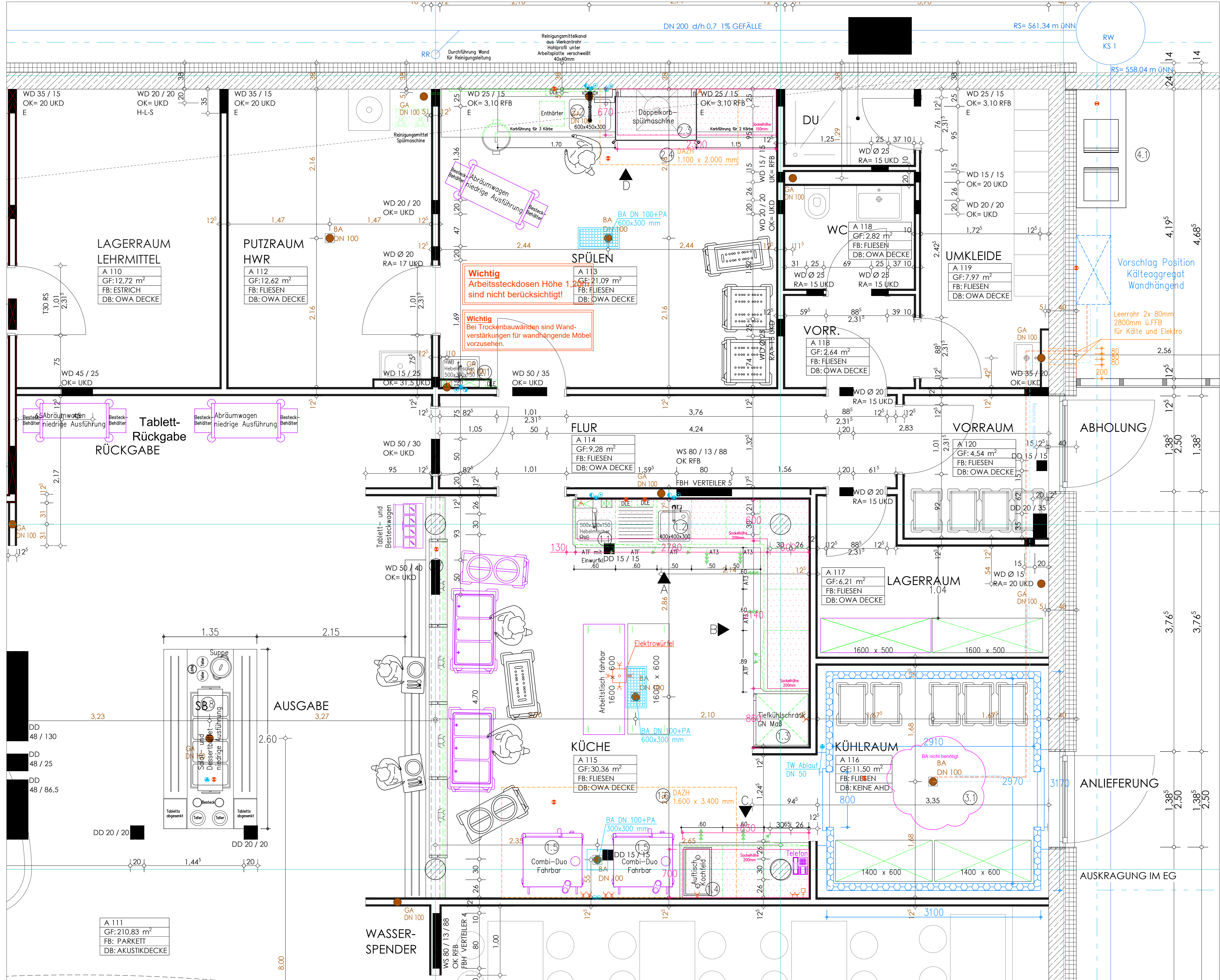
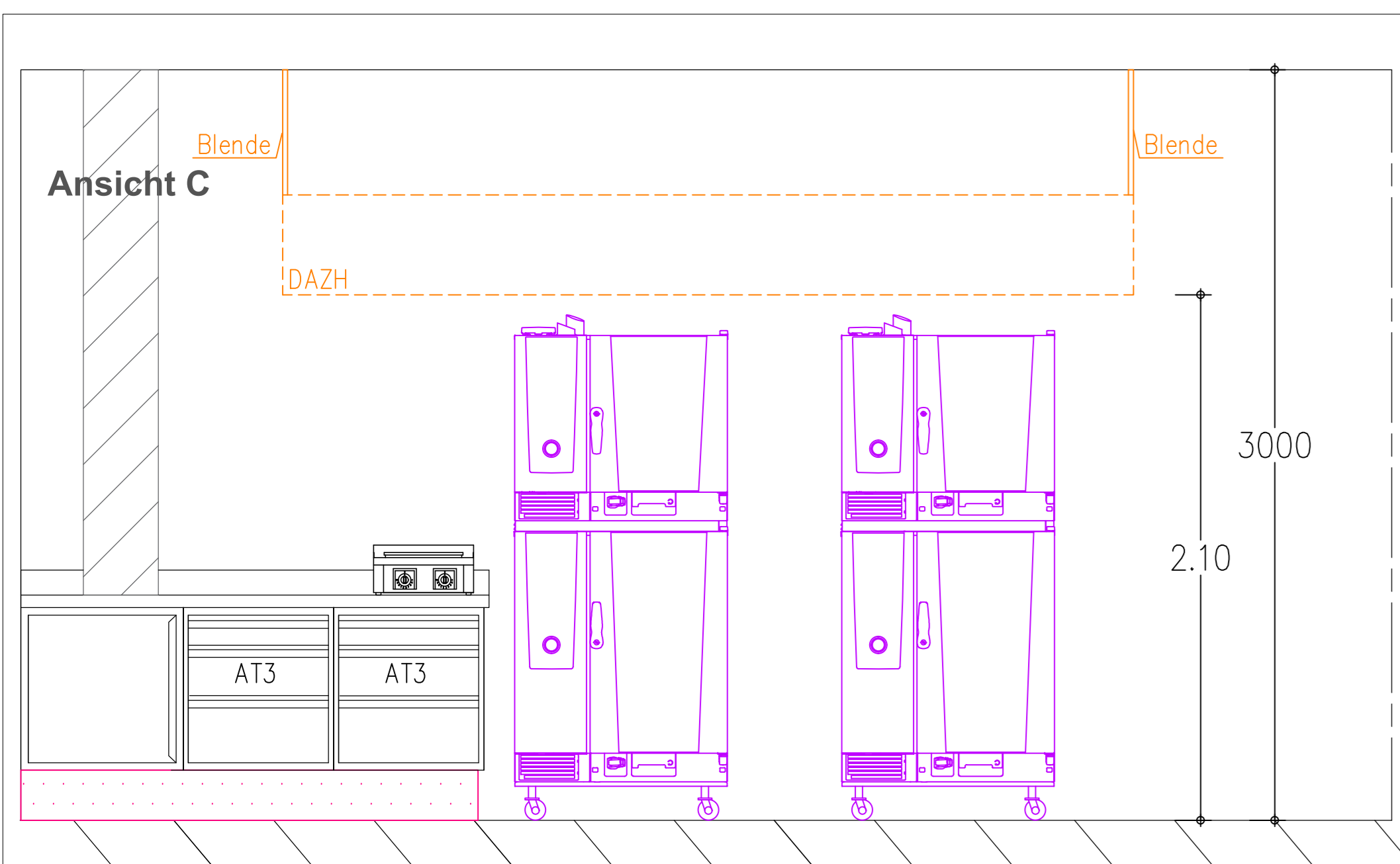
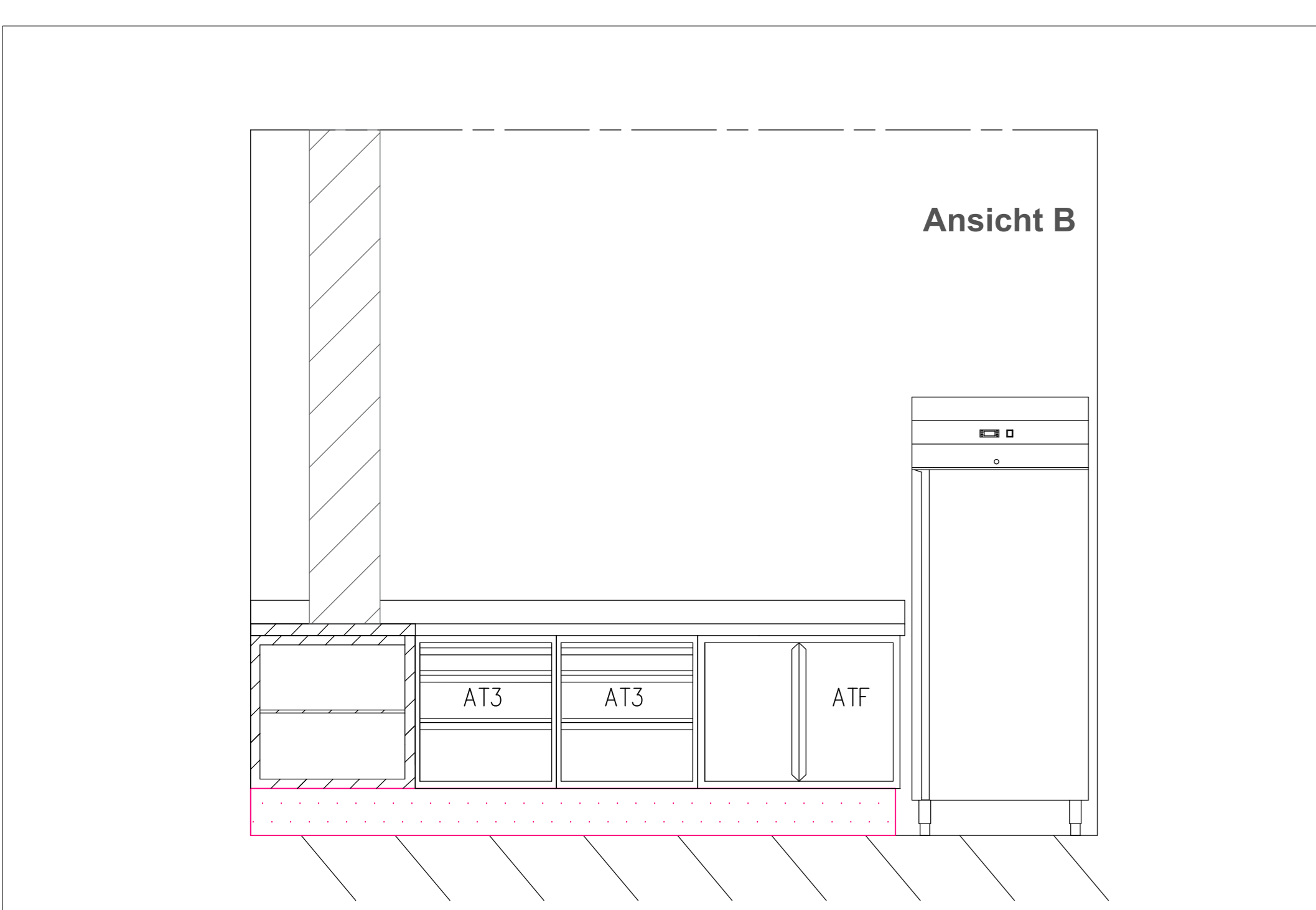
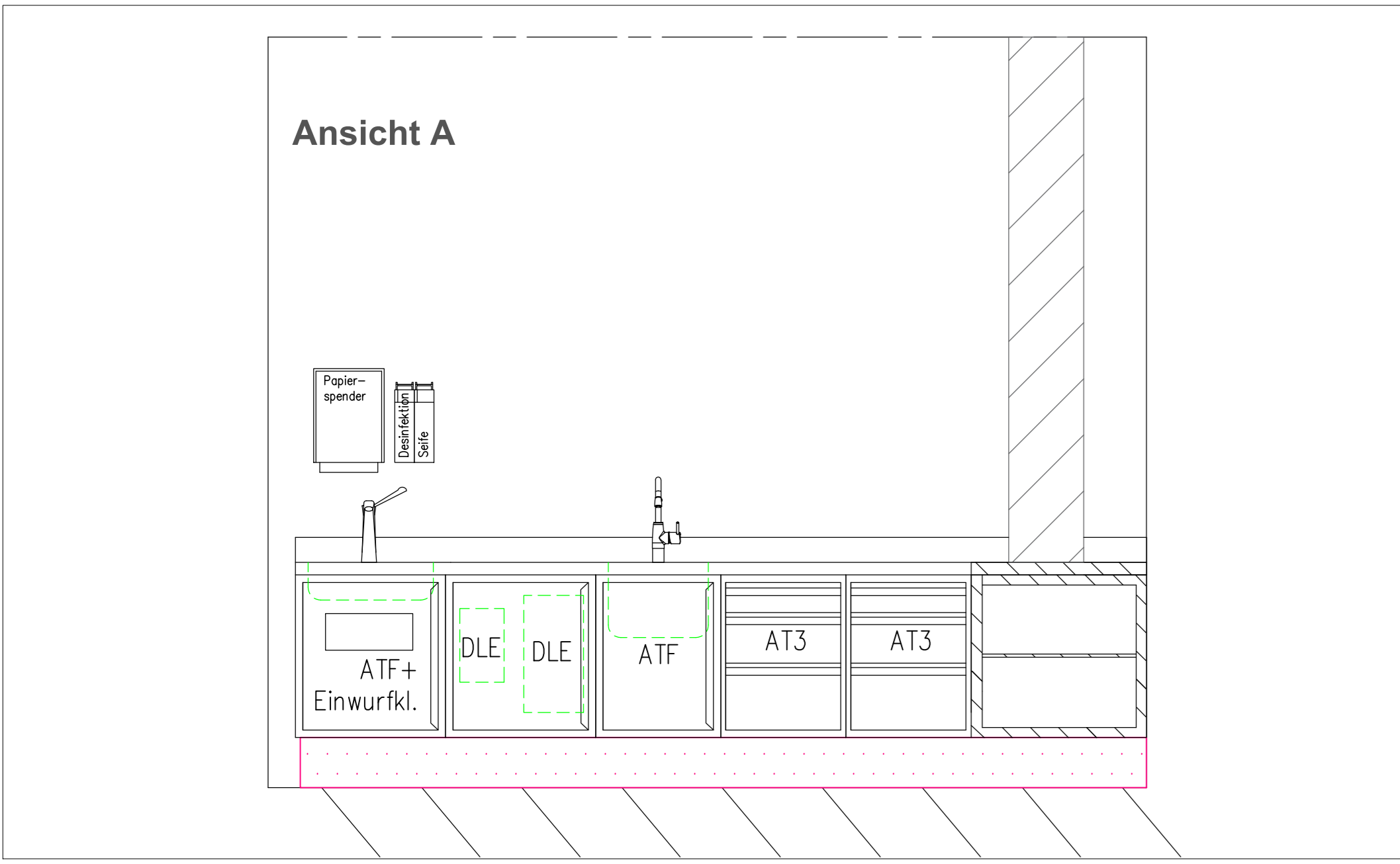


GERÄTELISTE (unter Vorbehalt, da verschiedene Angaben fabriksabhängig sind) (Arbeitssteckdosen sind in der Geräteleiste nicht berücksichtigt)

Pos.	Anzahl	Einheit	Bezeichnung	Elektronanschluss		Gasanschluss		Wasseranschluss		OSMOSE WASSER (Zoll)	Bemerkung
				P einzeln (kW)	P gesamt (kW)	U Anschluss (V)	P einzeln (kW)	P gesamt (kW)	WW (Zoll)		
1.0			Verteilerküche								
1.1	1	Stk.	Handwaschbecken mit Hebelmischbatterie			230 V Steckd.		1/2	1/2	50	WW über Durchlauferhitzer
1.2	1	Stk.	Spülbecken mit Hebelmischbatterie			230 V Steckd.		3/4	3/4	50	WW über Durchlauferhitzer
1.3	1	Stk.	Tiefkühlschrank	0,3	0,3	230 V Steckd.					
1.4	1	Stk.	Kochfeld 2 Platten Strahlheizkörper	6,3	6,3	400 V Steckd.					
1.5	2	Stk.	Heißluftdörrer E + 10 DN 1/1 übereinander	29,7	59,4	400 V Steckd.		3/4			über BA
1.6	1	Stk.	Dunstabzugshaube			230 V					
1.7	1	Stk.	Anfahrbrüstung mit Zuleitungen für Ighb, Spenderwagen, Wärmep. und Kasse			EZ ca. 12 kW für 8 x 230 V Steckdosen für Spenderwagen und EZ für Kasse, 1-Abteteilung für Kasse					
1.8	1	Stk.	Soa- und Deserbetfel			2x EZ für Kühltruhe und Suppenfop. ca. 4kW					50
2.0			Spülküche								
2.1	1	Stk.	Handwaschbecken mit Hebelmischbatterie			230 V Steckd.		1/2	1/2	50	WW über Durchlauferhitzer
2.2	1	Stk.	Spülbecken mit Schraupendüse			230 V Steckd.		3/4	3/4	50	WW über Durchlauferhitzer
2.3	1	Stk.	Doppelkorbausspülmachine	22,0	22,0	400 V Steckd.					0 °C über dezentrale Entthärung?
2.4	1	Stk.	Dunstabzugshaube			230 V					
3.0			Kühlzelle								
3.1	1	Stk.	Kühlzelle			2 x 230 V					50
4.0			Speisereste Lageraum								
4.1	1	Stk.	Konfakatkühler	0,5	0,5	230 V					
GESAMT ANSCHLUSSWERT				104,5							

Ansichten M 1:20

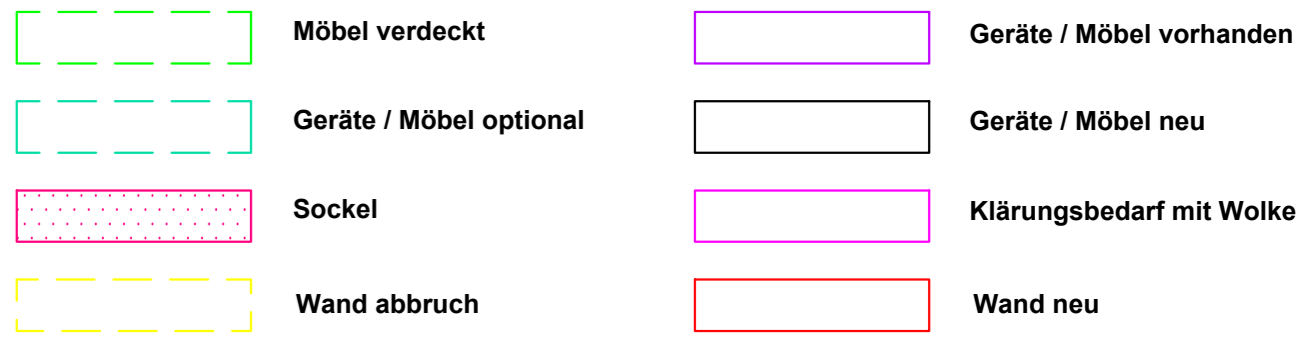


Zeichenerklärung

- A - Ablauf
- KW - Kaltwasser
- WW - Warmwasser (max. 50°C)
- KWw - Kaltwasser weich 1-3" dH
- WWw - Warmwasser weich 1-3" dH
- AV - Absperrventil
- BA - Bodenablauf
- W - Wechselstrom-Steckdose (230V)
- D - Drehstrom-Steckdose (400V)
- H - Hauptschalter
- E - Elektroleitung
- D - Datendose
- P - Leistung
- U - Spannung
- W - Energiewürfel 3 x 230 V, 1 x 400 V
- ü.FFB - über Fertigfußboden
- OKFFB - Oberkante Fertigfußboden
- AT - Arbeitstisch
- ATF - Flügeltürenschrank
- ATS - Schiebeltürenschrank
- ATK - Unterschrank mit Flügeltüre und Einwurfklappe
- ATM - Unterschrank offen mit Boden und Wände
- ATN - Unterschrank für GN-Behälter
- ATR - Unterschrank mit Rost
- AT2 - Schubladschrank mit 2 Auszügen
- AT3 - Schubladschrank mit 3 Auszügen
- AT4 - Schubladschrank mit 4 Auszügen
- Insta - Installationschrank
- WHS - Wandhängeschrank
- DAZH - Dunstabzugshaube

Bitte beachten: Kühlräume müssen immer ausreichend hinterlüftet sein (Empfehlung 40-50 m³/h).
Für alle ortsfesten Teile von Küchenanlagen, für Bodenrinnen und Gully - Aufsätze, sind bauseits Potentialausgleichsleitungen vorzusehen. Weitere Angaben zum Potentialausgleich (PE) sind im Plan nicht vermerkt.
Wichtig: Aufbau Boden bei den Kühlräumen und Tiefkühlräumen beachten! Bodenabsenkung nach Angaben Fachplaner.
Wichtig: Sämtliche angegebenen Sockelmaße sind Fertigmaße, d.h. fertig gefliest!
Die Sockeloberfläche muss absolut waagrecht und eben (glattstrich oder Fliesen) sein.
Sockelhöhe nach Angaben Fachplaner.
Bei Trockenbauwänden sind für wandhängende Geräte und Möbel Wandverstärkungen vorzusehen.
Wichtig: Alle Maße sind vor Ort durch ein eigenverantwortliches Aufmaß zu überprüfen.

VORABZUG



Datum	Verfasser	Inhalt		
08.11.2022	Köppel	Kälteaggregat Aussonstern angegeben inkl. Durchbrüche Leerrohre		
23.05.2022	Jäggle	Zugang Spülküche geändert, Höhe Ausgabe korrigiert		
04.04.2022	Jäggle	Ansichten + Schnitt eingefügt		
31.03.2022	Jäggle	Geräte aus Bestand gekennzeichnet, Größen Tiefkühlschrank eingepflegt		
21.03.2022	Jäggle	An akt. Architektentag Stand: 11.03.22 angepasst, Geräteleiste eingefügt		
Index	Datum	gezeichnet	Änderung	Plattdatum: 08.11.2022 11:11:10

Planung: **Laubheimer Jäggle**
 Datum: **16.02.2022**
 Maßstab: **1:25**
 Projekt: **E-K-GRV-HG-D**
 Anwohner: **Schulstraße 21 88326 Aulendorf**
 Projekt: **Erweiterung Grundschule Aulendorf**
 Bauteil: **Hanggeschoss Verteilerküche Grundriss**