

SCHLOSS AULENDORF

AUSGEFÜHRTE INSTANDSETZUNGS- UND SANIERUNGSMASSNAHMEN 2023

GEPLANTE MASSNAHMEN 2024



Foto: Stephan Wülfrath 17.12.2019

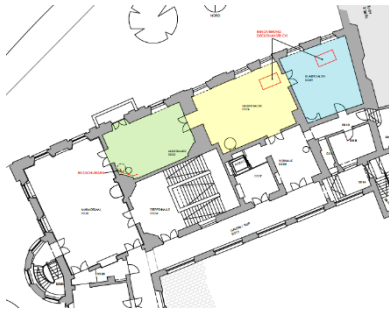
10.01.2024

Ausgeführte Maßnahmen 2023

1 Reparaturen Blauer, Gelber und Grüner Salon

Reparatur Wasserschaden Decken Gelber und Blauer Salon
Reparatur Rissbildung Innenwand Grüner Salon

Grundrissausschnitt mit Kennzeichnung der betroffenen Flächen



Kosten	Angebot	Feststellung	Ausführung
	auf Nachweis	4.956,95 €	Fa. Eninger, Restaurator

Ursache für die Wasserschäden in der Dacheindeckung ist behoben.

2 Reparatur Brunnen im Reithof

Rissbildung im Säulenfuß des Brunnens
Neuanfertigung des Säulenfußes aus Granit
Erneuerung der Wasserzuleitung



Vorher



nachher

Kosten	Angebot	Feststellung	Ausführung
	5.543,02 €	5.543,40 €	Fa. Vogler, Steinmetz
	--	111,86 €	Fa. Kaiser, Sanitärbetrieb

3 Reparatur Stein-Sitzbank Bauteil A

Ersatz der beschädigten Sitzfläche

Kosten	Angebot	Feststellung	Ausführung
	2.120,00 €	2.120,0 €	Fa. Vogler, Steinmetz



4 Erneuerung und Reparatur Fensterläden

Erneuerung Fensterläden Bauteil A + B zum Innenhof
Montage von Aushängesicherungen

Kosten	Angebot	Feststellung	Ausführung
	auf Nachweis	4.760,00 €	Fa. Müller, Schreinerei
	auf Nachweis	636,65 €	Fa. Müller, Schreinerei
	494,87 €	494,87 €	Fa. Eichler, Schlosserei

5 Malerarbeiten

Renovierungsanstrich auf Fenstern
Renovierungs- und Erstanstrich auf Fensterläden
Bauteil A + B zum Innenhof

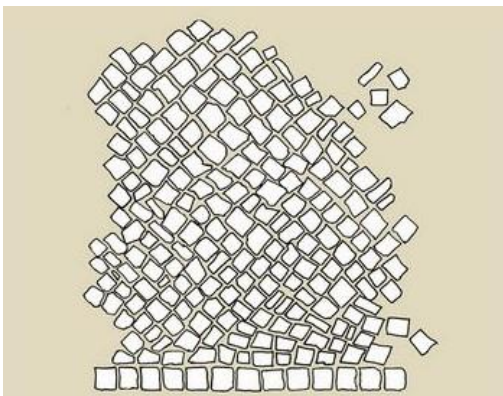
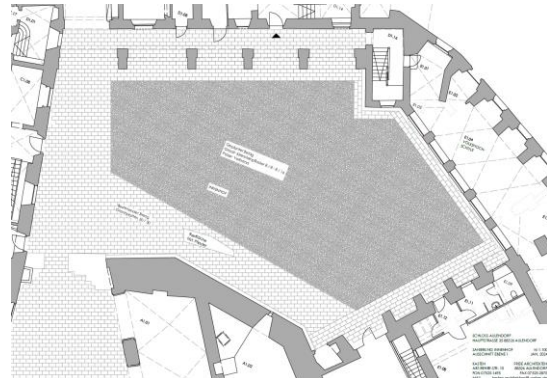
Kosten	Angebot	Feststellung	Ausführung
	Jahresangebot	5.328,76 €	Fa. Huchler, Malerbetrieb

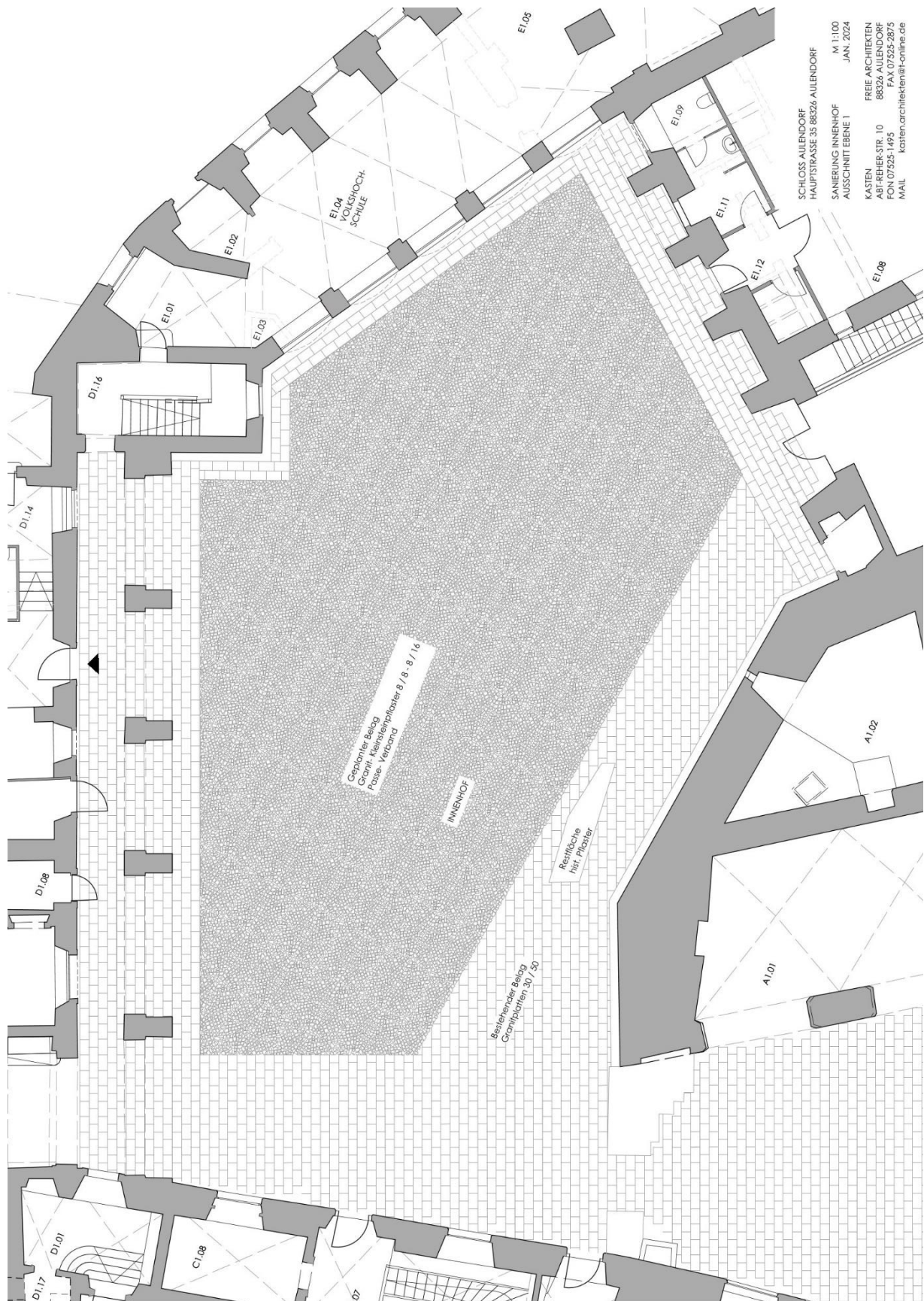
Maßnahmen 2023 gesamt incl. 19% MwSt.**23.952,49 €**

zuzügl. Baunebenkosten

Geplante Maßnahmen 2024**6 Sanierung Schloss-Innenhof**

Geplante Ausführung

Granit-Kleinsteinpflaster, Abmessung 8/8 cm bis 8/16 cm, gesägt,
Oberfläche sandgestrahlt, Verlegung im Passe-VerbandGesamtfläche ca. 315 m²



Kostenschätzung

Baustelleneinrichtung	ca. 2.380,00 €
Vorbereitende Arbeiten	ca. 7.140,00 €
Unterbau komplett neu	ca. 23.800,00 €
Umfang der Arbeiten nach Erfordernis, abhängig vom Bestand	

Pflastermaterial	ca. 30.737,00 €
Verlegung	ca. 15.743,00 €

Gesamt einschl. 19% MwSt ca. 79.800,00 €
zuzüglich Baunebenkosten

Die o.g. Preise basieren auf aktuellen Angeboten.

7 **Sanierung Fassade Bauteil E Südost/Südwest und
Bauteil A Fassade Nordost Sockelbereich**

Geplante Ausführung

Bauteil B

Erstellen Schutz- und Arbeitsgerüst

Entfernen schadhafter Putzstellen und Aufbringen neuer Grundputz

Vollflächiges Überarbeiten der Fassade mit Gewebespachtelung

Aufbringen neuer Oberputz mit Anstrich

Reinigen und Instandsetzen Dachentwässerung

Anbringen Rinnenabdeckungen aus Lochblech gegen Laubeintrag

Bauteil A

Reinigen der Putzflächen bis UK Fenster

Ausbessern schadhafter Putzstellen und Neuanstrich





Luftbilder: Stephan Wülfrath 17.12.2019

Kostenschätzung

Bauteil E

Baustelleneinrichtung	ca. 1.190,00 €
Gerüstbauarbeiten	ca. 11.510,00 €
Gipserarbeiten	ca. 43.375,00 €
Flaschner- u. Dachdeckerarbeiten	ca. 9.950,00 €

Zwischensumme ca. 66.025,00 €

Bauteil A

Malerarbeiten ca. 17.115,00 €

Gesamt einschl. 19% MwSt **ca. 83.140,00 €**
 zuzüglich Baunebenkosten