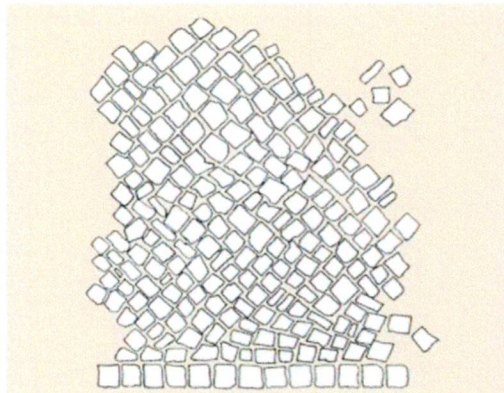
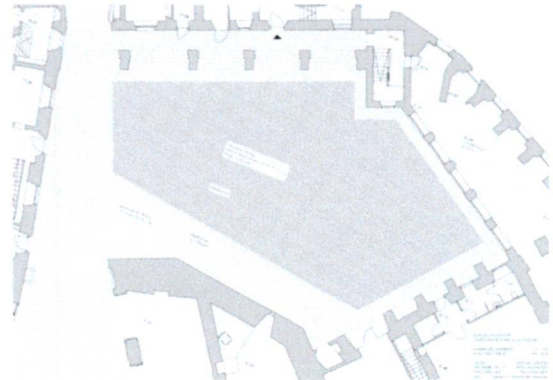


Geplante Maßnahmen 2024**6 Sanierung Schloss-Innenhof**

Geplante Ausführung

Granit-Kleinsteinpflaster, Abmessung 8/8 cm bis 8/16 cm, gesägt,

Oberfläche sandgestrahlt, Verlegung im Passe-Verband

Gesamtfläche ca. 315 m²**Kostenschätzung**

Baustelleneinrichtung	ca. 2.380,00 €	
Vorbereitende Arbeiten	ca. 7.140,00 €	☑ 1/ 4.000,00
Unterbau komplett neu	ca. 23.800,00 €	☑ 1/ 13.000,00
Umfang der Arbeiten nach Erfordernis, abhängig vom Bestand		

Pflastermaterial	ca. 30.737,00 €	
Verlegung	ca. 15.743,00 €	☑ 1/ 9.000,00

Gesamt einschl. 19% MwSt ca. 79.800,00 €
zuzüglich Baunebenkosten

Gesamt: 1/ € 22.000,00
incl. MwSt

Die o.g. Preise basieren auf aktuellen Angeboten.

12.1.2024
Kasten, Arch