

minigolfanlage
im stadtpark aulendorf



lageplan m 1:500

Konzept

1 klar definierte Baukörper
- EINGANG und KIOSK -

durch reduzierte Gestaltung
aus einfachen Linien und
Formen für zeitlose Ästhetik
und leichte Orientierung

Eingang als kubisches Tor, um
Präsenz zu zeigen und
Besucher abzuholen
Kiosk als schlanker,
funktionaler Baukörper, um
Blick in die Landschaft frei zu
halten

2 Gliederung in horizontale und
vertikale Scheiben:

horizontale Scheiben - Dach
und Terrasse - schaffen Weite
vertikale Scheiben - aufgelöst
in Sockel und Wandfläche -
gliedern funktionale Bereiche
und dienen als Orientierung
und Lenkung des Blicks

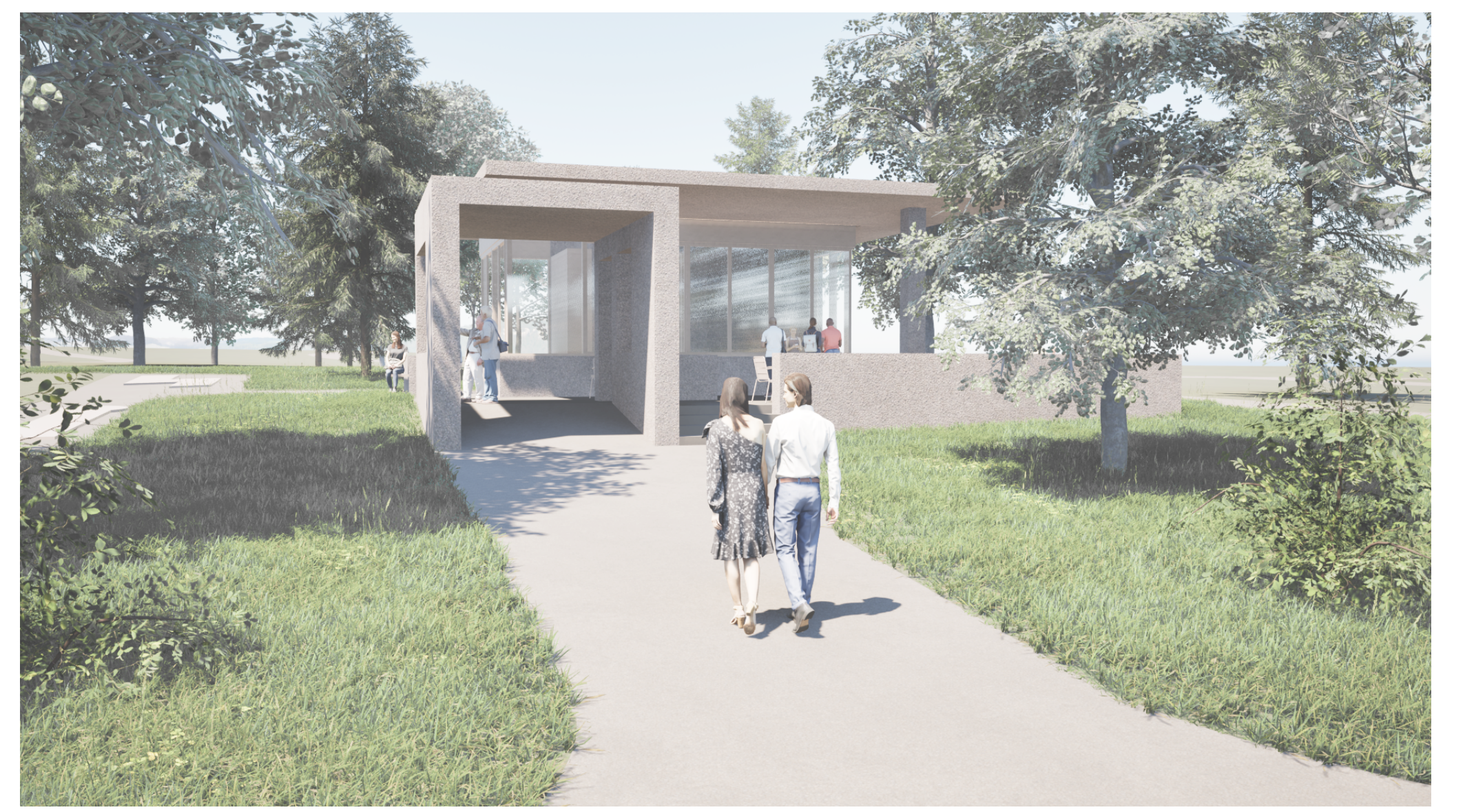
3 Funktionen

Kiosk mit Schlägerausgabe
und Sanitärbereich
umgeben von umlaufender,
überdachter Terrasse zur
angrenzenden Minigolfanlage

4 Materialität

Sockel, Wandscheiben und
Dächer aus grobem, gestockten
Sichtbeton
Wandflächen des Kiosks als
Posten-Riegel Fassade in Holz
mit öffnbaren Elementen zur
Ausgabe der Schläger und
Kiosks

umlaufende Terrasse aus
ruhigen Platten, um Blick in die
Landschaft zu lenken



2 Orientierung durch Einfachheit - ansicht südost



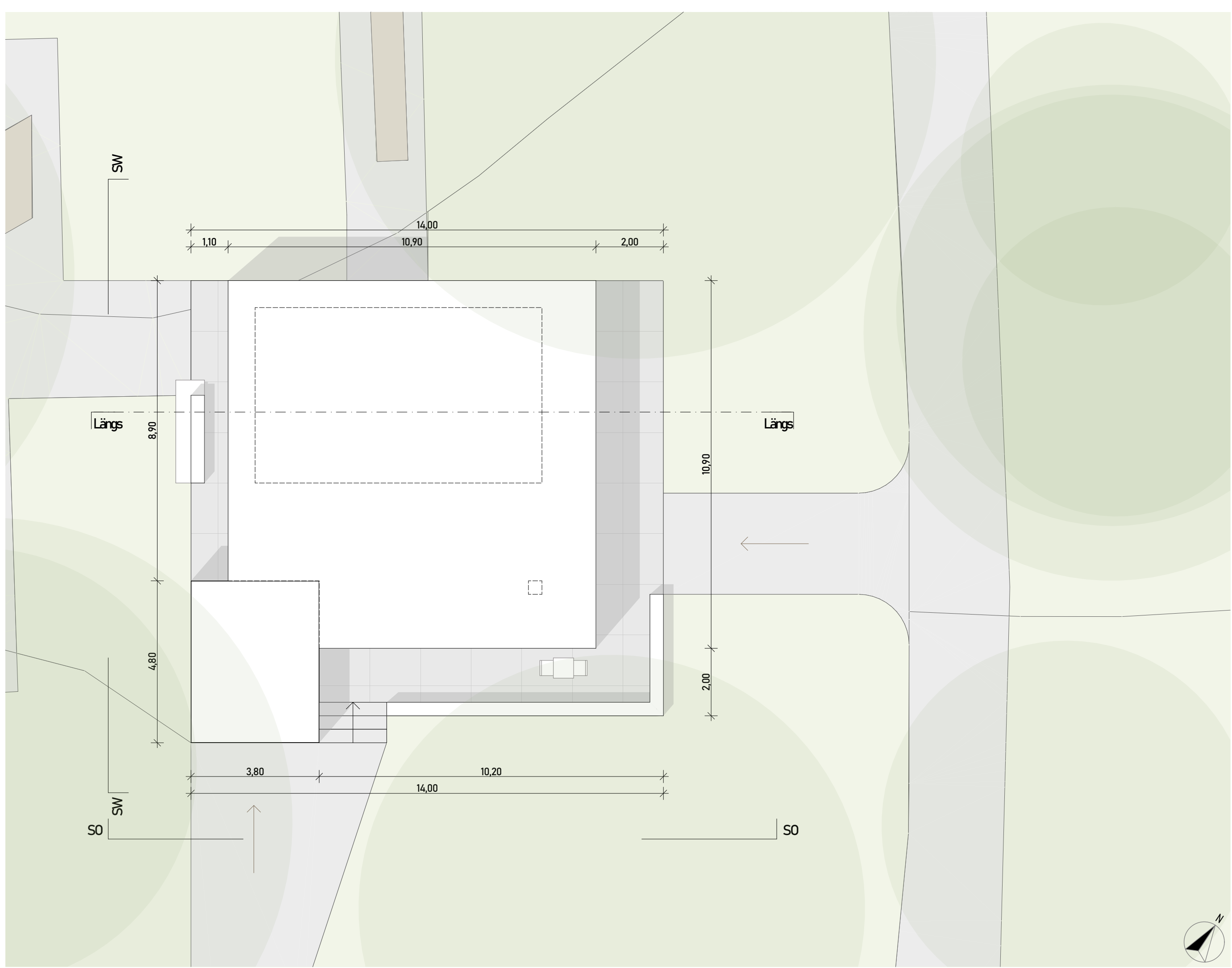
Sockel | Dach



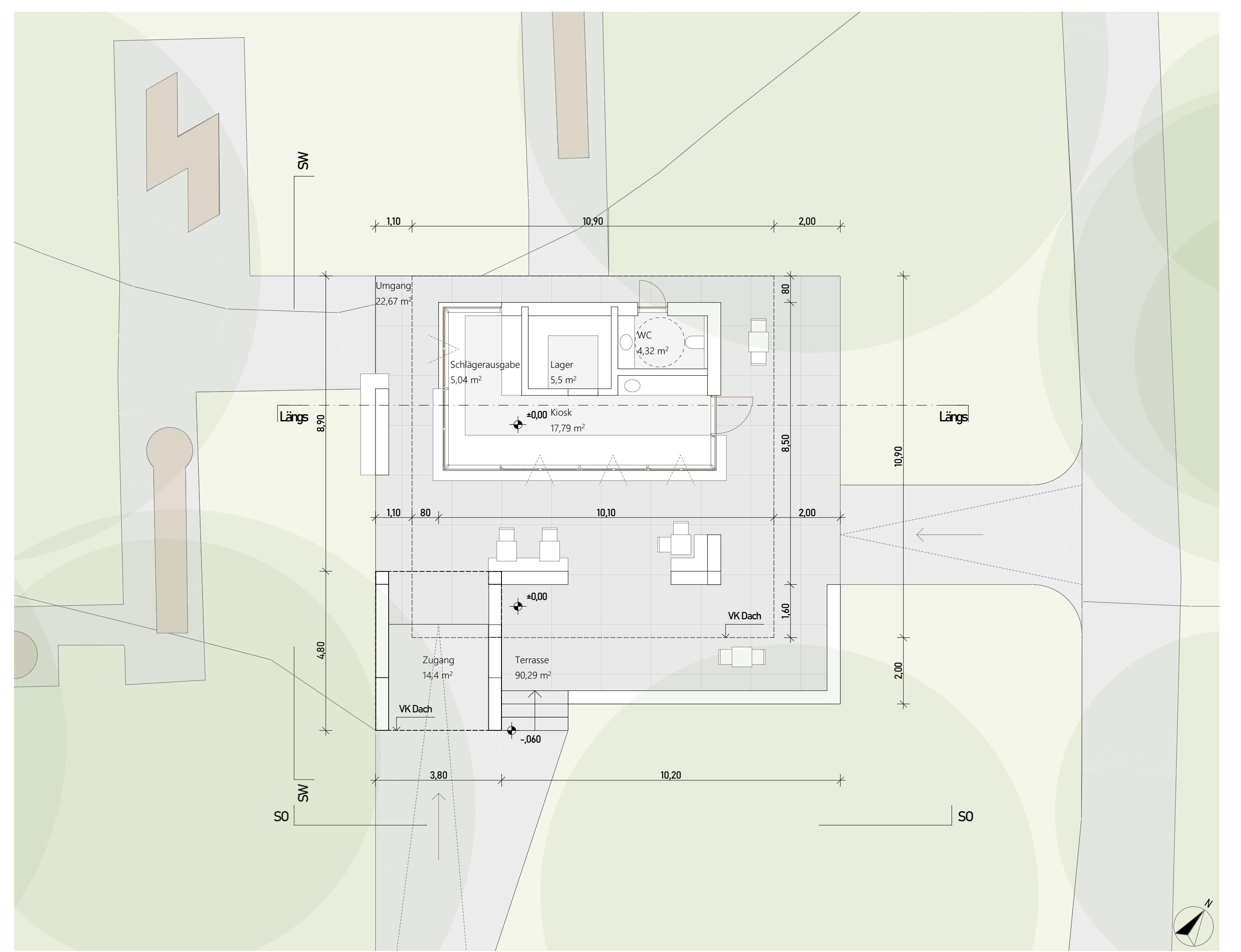
Wandflächen



grober Sichtbeton zu Holz



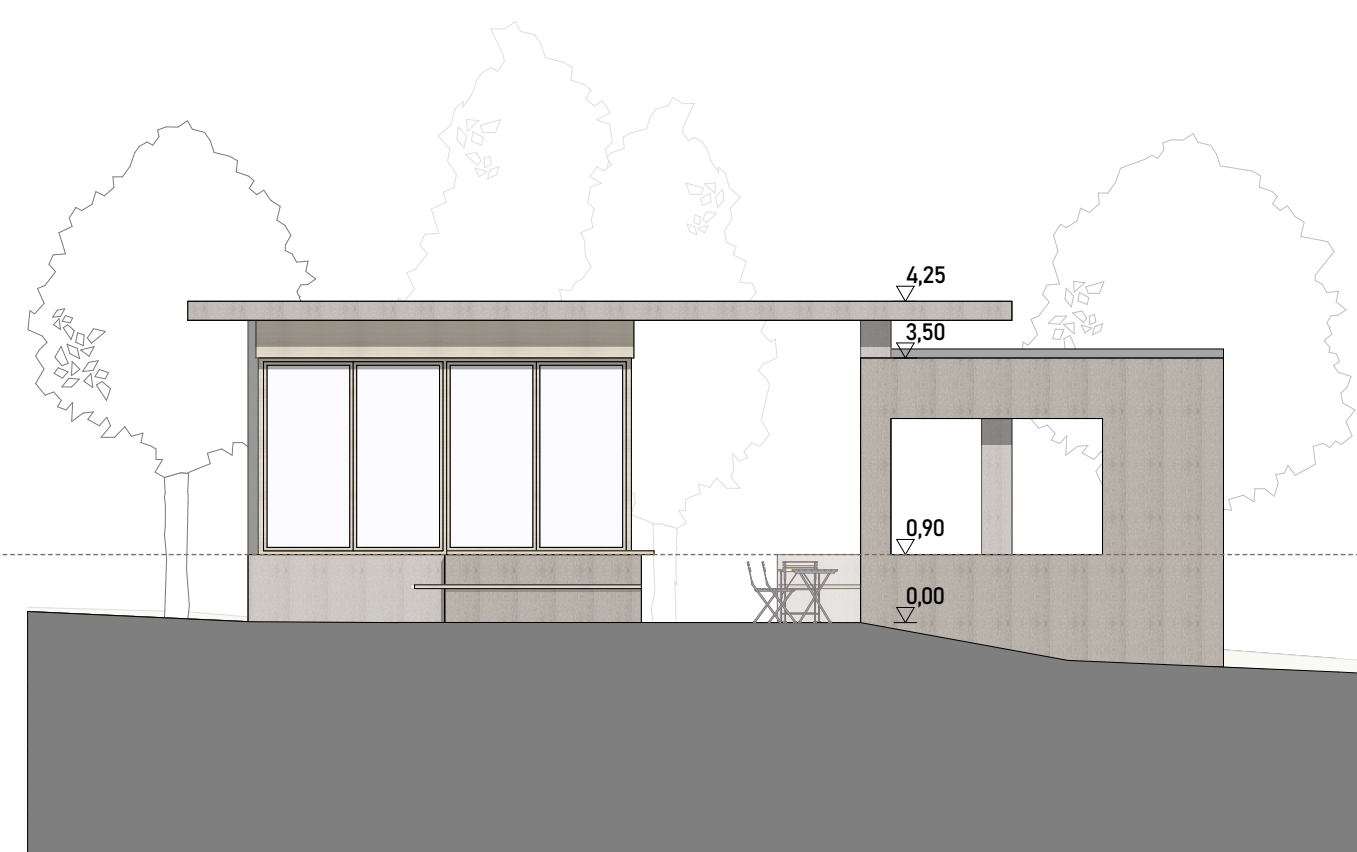
dachdraufsicht m 1:100



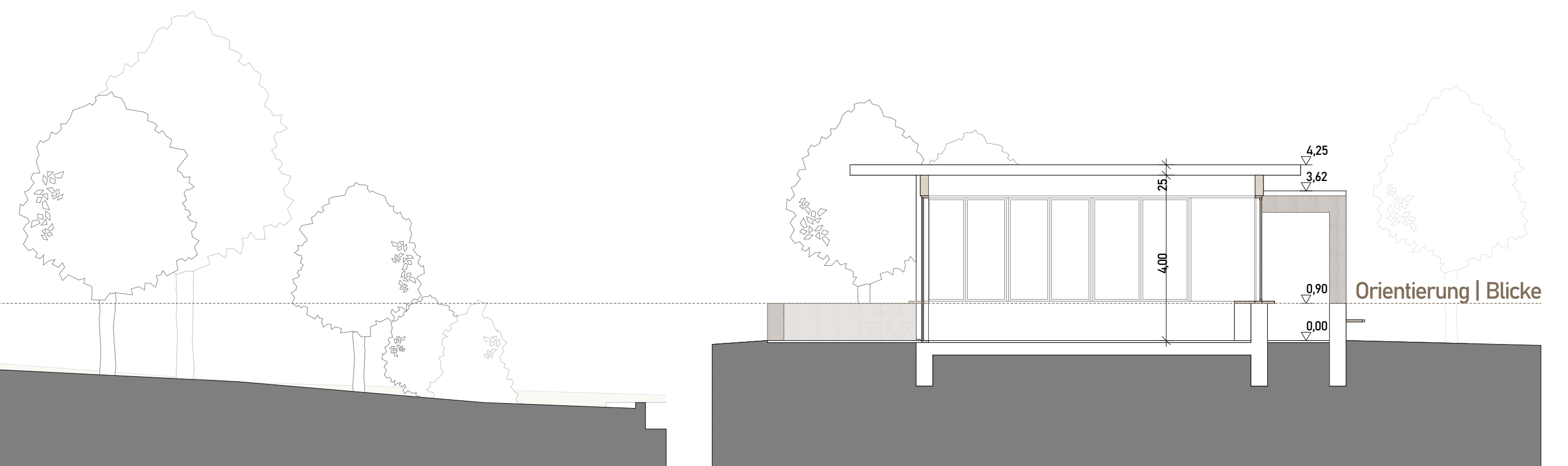
grundriss m 1:100



ansicht südost m 1:100



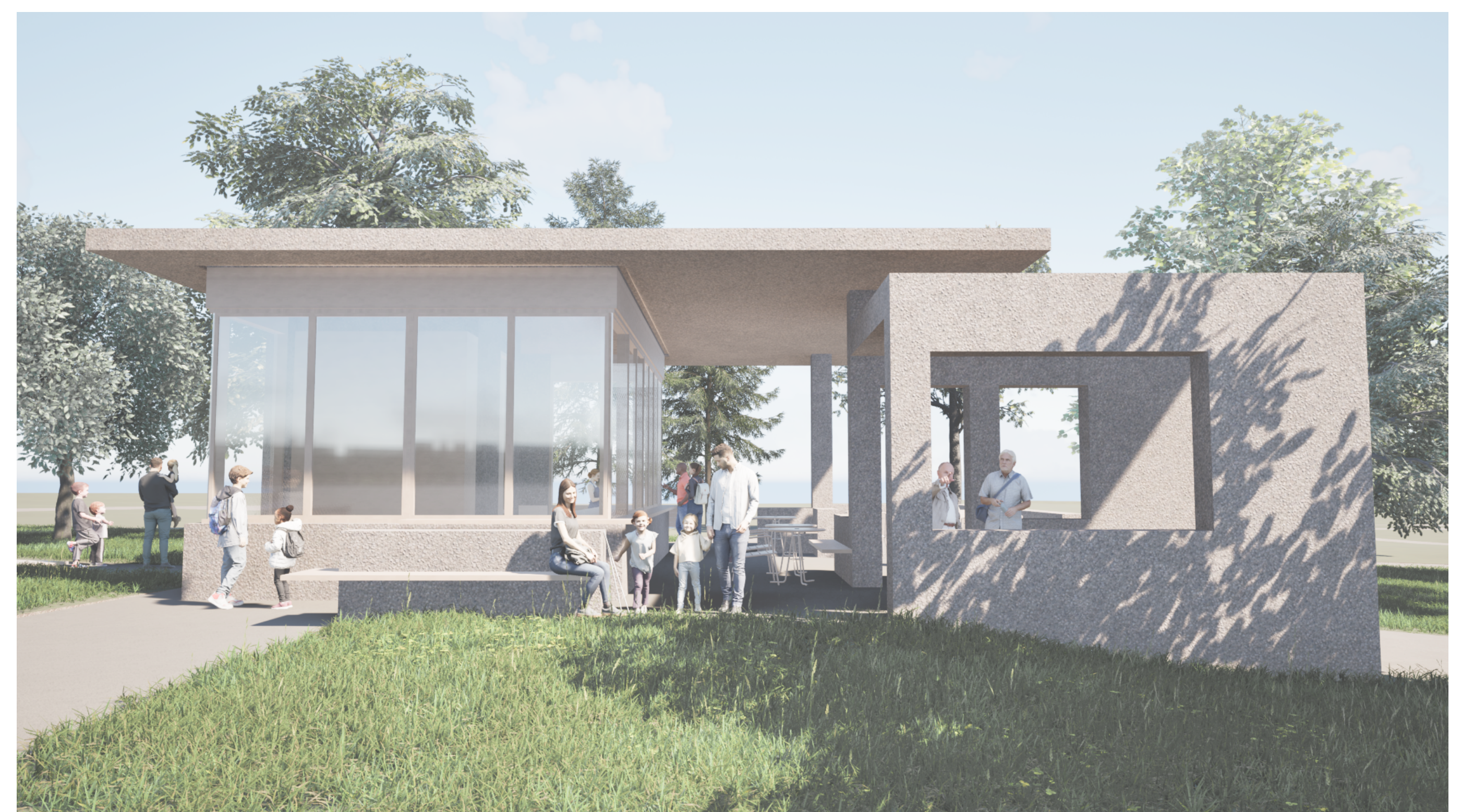
ansicht südwest m 1:100



längsschnitt m 1:100



offener Raum für Begegnung - ansicht nordost



Ausblicke und Einblicke durch klare Formen - ansicht südwest

Vorentwurf
bauvorhaben

bauherr (in)

Darstellungen

architekt

minigolfanlage im stadtpark aulendorf
flurstück nr. -
88326 aulendorf

bürgermeister matthias burth
haagstraße 15
88326 aulendorf

lageplan
dachdraufsicht
grundriss
ansichten
schnitt
13.12.2024

m 1500
m 100

architekten cw Weber
faberstraße 75
88339 bad wiblingen
+49 7534-7775
+49 7534-2437
kontakt@architekten-weber.de
architekten-weber.de